



# Minicanal / Minitrunking



Clasificación / Classification		Características constructivas / Build characteristics	
<b>Material / Material</b>	Aislante / Isolated	<b>Fijación con tornillos / Fixing with screws</b>	<b>Blanco/White RAL 9016</b> 71538, 71547, 71557, 71560, 71567, 71577, 71587, 71544, 71564, 71596
<b>Fijación / Fixation</b>	Superficie / Wall		
<b>Utilización / Use</b>	Interior / Indoor		
<b>Resistencia al impacto / Impact resistance</b>	IK07		
<b>Grado protección / Protection degree</b>	IP20		
<b>Tensión aislamiento / Isolated tension</b>	1000V		
<b>Hilo incandescente / Glow wire</b>	650°C		
<b>Temperatura / Temperature</b>	-15°C / + 70°C		
<b>Humedad relativa / Humidity</b>	100% HR	<b>Autoadhesivo / Self-adhesive</b>	<b>Blanco/White RAL 9016</b> 71518A, 71528A, 71529A, 71538A, 71557A, 71560A <b>Efecto madera/Wood effect</b> 71628-A, 71629-A
<b>Directiva aplicada / Directive applied</b>	2014/35/UE REBT 2002: Reglamento de Baja Tensión REBT 2002: Low Tension Norm.		

Dimensiones / Dimensions					
Fijación con tornillos / Fixing with screws Blanco RAL 9016 / White RAL 9016			Autoadhesivo / Self-adhesive Blanco RAL 9016 / White RAL 9016		
71538	12x12 mm   2 m		71518A	7x12 mm   2 m	
71547	15x30 mm   2 m		71528A	10x15 mm   2 m	
71557	16x16 mm   2 m		71529A	10x20 mm   2 m	
71560	16x25 mm   2 m		71538A	12x12 mm   2 m	
71567	16x40 mm   2 m		71557A	16x16 mm   2 m	
71577	20x50 mm   2 m		71560A	16x25 mm   2 m	
71587	20x60 mm   2 m		<b>Autoadhesivo / Self-adhesive Efecto madera / Wood effect</b>		
71544	40x40 mm   2 m				
71564	40x60 mm   2 m		71628A	10x15 mm   2 m	
71596	60x100 mm   2 m		71629A	10x20 mm   2 m	

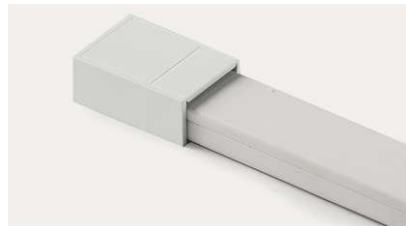
# Accesorio minicanal / Minitrunking Accessory

Clasificación / Classification		Características constructivas / Build characteristics	
<b>Material / Material</b>	Aislante / Isolated	<b>Corte fácil / Material</b> <b>Fácil colocación / Easy installation</b>	
<b>Fijación / Fixation</b>	Superficie / Wall		
<b>Utilización / Use</b>	Interior / Indoor	<b>Referencias / References</b>  <b>Blanco/White RAL 9016</b> 71717-B, 71727-B, 71729-B, 71737.B, 71747-B, 71757-B, 71760-B, 71777-B, 71787-B  <b>Efecto madera/Wood effect</b> 71817-B, 71827-B, 71829-B	
<b>Resistencia al impacto / Impact resistance</b>	IK07		
<b>Grado protección / Protection degree</b>	IP20		
<b>Tensión aislamiento / Isolated tension</b>	1000V		
<b>Temperatura / Temperature</b>	-25°C / + 85°C		
<b>Humedad relativa / Humidity</b>	100% HR		

Dimensiones / Dimensions			
Blanco/White RAL 9016			
71717-B	7x12 mm	71737.B	12x12 mm
71727-B	10x15 mm	71747-B	10x35 mm
71729-B	10x20 mm	71757-B	16x16 mm
71760-B	16x25 mm	71777-B	20x50 mm
71787-B	20x60 mm		
Efecto madera/Wood effect			
71817-B	7x12 mm		
71827-B	10x15 mm		
71829-B	10x20 mm		

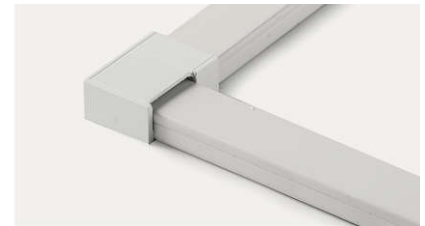
**Un solo accesorio para 7 posibilidades**  
Forma de troquelar para utilizar el accesorio

**One sole accessory with 7 possibilities**  
Form of punching to use the accessory



**Tapa final**  
Utilice el accesorio sin troquelar

**Final cover**  
Use the accessory without punching



**Ángulo "L" Izquierda-derecha**  
Troquele la pared C

**Left-right "L" Angle**  
Punch side C



**Ángulo "L" Derecha-izquierda**  
Troquele la pared B

**Right-left "L" Angle**  
Punch side B



**Ángulo exterior**  
Troquele las paredes A y D

**External angle**  
Punch sides A and D



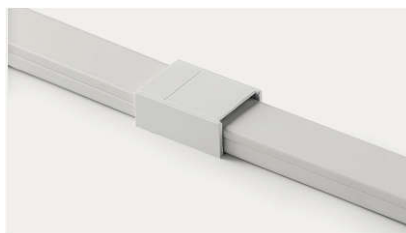
**Ángulo interior**  
Utilice el accesorio sin troquelar

**Internal angle**  
Use the accessory without punchin



**Ángulo "T"**  
Troquele las paredes B y C

**"T" Angle**  
Punch sides B and C



**Unión**  
Troquele la pared A

**Joint**  
Punch side A

