

**CLAVIJAS Y TOMAS
INDUSTRIALES CON
INVERSOR DE FASE
INDUSTRIAL
PLUGS AND SOCKETS
PHASE INVERTER
SpeedPRO**

Famatel®



**Ingenuity and
electrical solutions**

Speed PRO Inversores de fase

Nuestra nueva gama de clavijas industriales incorpora un sistema de inversión de fase que permite modificar fácilmente el sentido de giro en equipos trifásicos, sin necesidad de herramientas ni manipulaciones complejas. Una innovación que aporta versatilidad, seguridad y eficiencia a instalaciones industriales y profesionales.

Speed PRO Phase inverter

Our new range of industrial plugs features an integrated phase inverter system that allows the direction of rotation in three-phase equipment to be easily changed, without the need for tools or complex handling. An innovation that brings versatility, safety, and efficiency to industrial and professional installations.

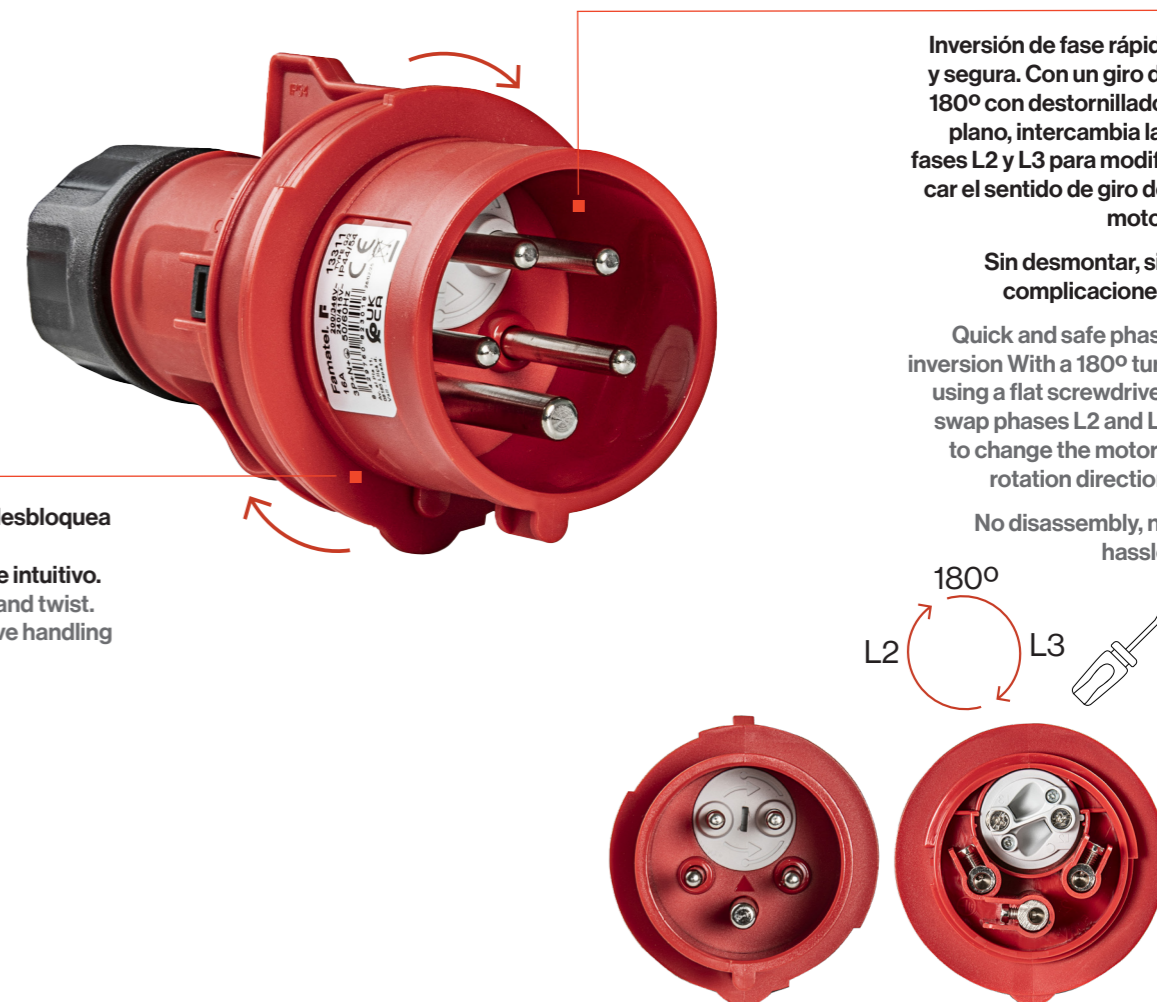


Características técnicas / Technical features

Tensión de utilización / Operating voltage	200...250V / 380...415V
Tensión de aislamiento / Insulating voltage	500 V
Frecuencia / Frequency C.C.	50/60 Hz
Intensidad Nominal / Rated current	16A-32A
Grado de Protección / Protection degree IE(IP C / EN 60529)	IP54 / IP67
Máxima temperatura de funcionamiento / Maximum operating temperature TESTED	+70 °C
Temperatura de uso según norma de referencia / Temperature of use according to the norm	-25 °C / +40 °C
Material / Material	
Material del cuerpo / Body material	Poliamida 6 - NYLON / Polyamide 6 - NYLON
Material de contacto / Contact material	Latón - Latón niquelado / Brass - Nickel-plated brass

Normativa / Regulation

IEC 60309-1; IEC 60309-2; EN 61058-1-1:2016, EN IEC 61058-1:2018



Simplemente desbloquea y gira.
Manejo rápido e intuitivo.
Simply unlock and twist.
Fast and intuitive handling

Inversión de fase rápida y segura. Con un giro de 180° con destornillador plano, intercambia las fases L2 y L3 para modificar el sentido de giro del motor.

Sin desmontar, sin complicaciones.

Quick and safe phase inversion With a 180° turn using a flat screwdriver, swap phases L2 and L3 to change the motor's rotation direction.

No disassembly, no hassle.

Sistema de inversión de fase integrado.

Permite intercambiar L2 y L3 girando 180° la sección interna, sin desmontar ni usar herramientas especiales.

Protección IP66/67.

Apta para aplicaciones en exteriores e industrias con alta exigencia en estanqueidad y resistencia ambiental.

Cuerpo en PA6 halogen-free

Alta resistencia mecánica, térmica y química, con bajo riesgo en caso de incendio.

Contactos en latón niquelado

Garantizan excelente conductividad eléctrica y durabilidad frente a la corrosión.

Conexión por tornillo

Sistema de instalación tradicional, fiable y fácil de mantener.

Resistencia al impacto IK08

Diseñada para soportar condiciones exigentes y golpes accidentales en entornos industriales.

Certificación IEC 60309

Compatible con tomas estándar. Cumple con la normativa internacional para enchufes industriales.

Integrated phase inverter system

Allows L2 and L3 phases to be swapped with a 180° rotation of the internal module — no disassembly or special tools required.

IP66/67 protection rating

Suitable for outdoor and harsh industrial environments, providing high resistance to water and dust.

Halogen-free PA6 housing

High mechanical, thermal, and chemical resistance, with low toxicity in case of fire.

Nickel-plated brass contacts

Ensure excellent electrical conductivity and corrosion resistance.

Screw-type terminal connection

Reliable and easy-to-maintain wiring method.

IK08 impact resistance

Designed to withstand shocks and heavy-duty industrial conditions.

IEC 60309 certified

Compliant with international standards for industrial plugs, ensuring full compatibility.

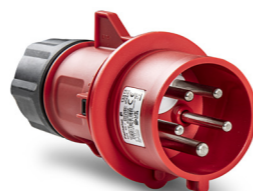
SpeedPRO Clavija móvil inversor de fase / Phase inverter mobile plug

5P = 2P + T + N			400V 50/60Hz	<ul style="list-style-type: none"> • Terminales con tornillo • Material: PA6 • Contactos: Latón Niquelado • Peso: 115g • Grado de protección: IP44-54 	<ul style="list-style-type: none"> • With screw terminals • Housing material: PA6 • Contacts: Nickel plated • Weight: 115g • Degree of protection: IP44-54
Amp	Poles	Pack unit			
16	5	8	13311		



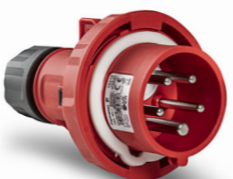
SpeedPRO Clavija móvil inversor de fase / Phase inverter mobile plug

5P = 2P + T + N			400V 50/60Hz	<ul style="list-style-type: none"> • Terminales con tornillo • Material: PA6 • Contactos: Latón Niquelado • Peso: 140g • Grado de protección: IP44-54 	<ul style="list-style-type: none"> • With screw terminals • Housing material: PA6 • Contacts: Nickel plated • Weight: 1140g • Degree of protection: IP44-54
Amp	Poles	Pack unit			
32	5	4	13313		



SpeedPRO Clavija móvil inversor de fase / Phase inverter mobile plug

5P = 2P + T + N			400V 50/60Hz	<ul style="list-style-type: none"> • Terminales con tornillo • Material: PA6 • Contactos: Latón Niquelado • Peso: 140g • Grado de protección: IP66-67 	<ul style="list-style-type: none"> • With screw terminals • Housing material: PA6 • Contacts: Nickel plated • Weight: 1140g • Degree of protection: IP66-67
Amp	Poles	Pack unit			
16	5	4	13316		



SpeedPRO Clavija móvil inversor de fase / Phase inverter mobile plug

5P = 2P + T + N			400V 50/60Hz	<ul style="list-style-type: none"> • Terminales con tornillo • Material: PA6 • Contactos: Latón Niquelado • Peso: 140g • Grado de protección: IP66-67 	<ul style="list-style-type: none"> • With screw terminals • Housing material: PA6 • Contacts: Nickel plated • Weight: 1140g • Degree of protection: IP66-67
Amp	Poles	Pack unit			
32	5	3	13317		



SpeedPRO Base de empotrar inversor de fase 75x75 / Phase inverter straight panel plug 75x75

5P = 2P + T + N			400V 50/60Hz	<ul style="list-style-type: none"> • Terminales con tornillo • Material: PA6 • Contactos: Latón Niquelado • Peso: 115g • Grado de protección: IP44-54 	<ul style="list-style-type: none"> • With screw terminals • Housing material: PA6 • Contacts: Nickel plated • Weight: 115g • Degree of protection: IP44-54
Amp	Poles	Pack unit			
16	3	8	13318		



SpeedPRO Clavija de empotrar inversor de fase 75x75 / Phase inverter straight panel plug 75x75

5P = 2P + T + N			400V 50/60Hz	<ul style="list-style-type: none"> • Terminales con tornillo • Material: PA6 • Contactos: Latón Niquelado • Peso: 140g • Grado de protección: IP44-54 	<ul style="list-style-type: none"> • With screw terminals • Housing material: PA6 • Contacts: Nickel plated • Weight: 1140g • Degree of protection: IP44-54
Amp	Poles	Pack unit			
32	5	5	13319		



SpeedPRO Clavija superficie inversor de fase / Phase inverter wall mounted plug

5P = 2P + T + N			400V 50/60Hz	<ul style="list-style-type: none"> • Terminales con tornillo • Material: PA6 • Contactos: Latón Niquelado • Peso: 115g • Grado de protección: IP44-54 	<ul style="list-style-type: none"> • With screw terminals • Housing material: PA6 • Contacts: Nickel plated • Weight: 115g • Degree of protection: IP44-54
Amp	Poles	Pack unit			
16	3	3	13320		



SpeedPRO Clavija superficie acodada 90° inversor de fase / Phase inverter wall mounted plug 90°

5P = 2P + T + N			400V 50/60Hz	<ul style="list-style-type: none"> • Terminales con tornillo • Material: PA6 • Contactos: Latón Niquelado • Peso: 140g • Grado de protección: IP44-54 	<ul style="list-style-type: none"> • With screw terminals • Housing material: PA6 • Contacts: Nickel plated • Weight: 1140g • Degree of protection: IP44-54
Amp	Poles	Pack unit			
32	5	2	13321		



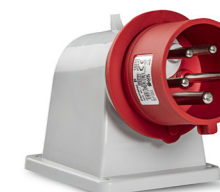
SpeedPRO Clavija superficie acodada 90° inversor de fase / Phase inverter wall mounted plug 90°

5P = 2P + T + N			400V 50/60Hz	<ul style="list-style-type: none"> • Terminales con tornillo • Material: PA6 • Contactos: Latón Niquelado • Peso: 115g • Grado de protección: IP44-54 	<ul style="list-style-type: none"> • With screw terminals • Housing material: PA6 • Contacts: Nickel plated • Weight: 115g • Degree of protection: IP44-54
Amp	Poles	Pack unit			
16	5	2	13322		



SpeedPRO Clavija superficie acodada 90° inversor de fase / Phase inverter wall mounted plug 90°

5P = 2P + T + N			400V 50/60Hz	<ul style="list-style-type: none"> • Terminales con tornillo • Material: PA6 • Contactos: Latón Niquelado • Peso: 140g • Grado de protección: IP44-54 	<ul style="list-style-type: none"> • With screw terminals • Housing material: PA6 • Contacts: Nickel plated • Weight: 1140g • Degree of protection: IP44-54
Amp	Poles	Pack unit			
32	5	2	13323		



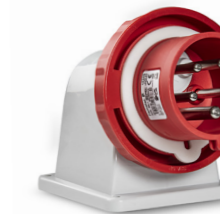
SpeedPRO Clavija superficie acodada 90° inversor de fase / Phase inverter wall mounted plug 90°

5P = 2P + T + N			400V 50/60Hz	<ul style="list-style-type: none"> • Terminales con tornillo • Material: PA6 • Contactos: Latón Niquelado • Peso: 140g • Grado de protección: IP66-67 	<ul style="list-style-type: none"> • With screw terminals • Housing material: PA6 • Contacts: Nickel plated • Weight: 1140g • Degree of protection: IP66-67
Amp	Poles	Pack unit			
16	5	2	13324		



SpeedPRO Clavija superficie acodada 90° inversor de fase / Phase inverter wall mounted plug 90°

5P = 2P + T + N			400V 50/60Hz	<ul style="list-style-type: none"> • Terminales con tornillo • Material: PA6 • Contactos: Latón Niquelado • Peso: 140g • Grado de protección: IP66-67 	<ul style="list-style-type: none"> • With screw terminals • Housing material: PA6 • Contacts: Nickel plated • Weight: 1140g • Degree of protection: IP66-67
Amp	Poles	Pack unit			
32	5	2	13325		





Famatel®

famatel.com

Av. El Pla, 11. P.I. El Pla.
08185 Lliçà de Vall
Barcelona - Spain
T. + 34 938 634 640
info@famatel.com
export@famatel.com

 [.../company/famatelgroup](https://www.linkedin.com/company/famatelgroup)
 [youtube.com/@famatelgroup](https://www.youtube.com/@famatelgroup)
 [instagram.com/famatelgroup](https://www.instagram.com/famatelgroup)