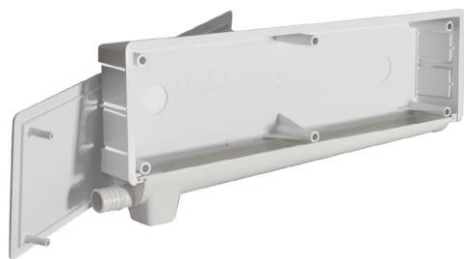
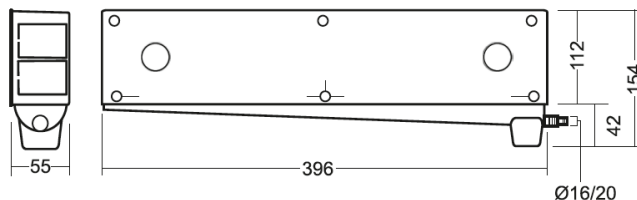


**CAJA DE EMPOTRAR PARA INSTALACIÓN DE AIRE ACONDICIONADO**  
**WALL BOX FOR AIR CONDITIONING INSTALLATION**



Dimensiones (mm)



|   |  |
|---|--|
| DIRECTIVA APLICADA /<br>APPLIED DIRECTIVE                         | 2014/35/UE<br>REBT 2002: Reglamento de Baja Tensión<br>2014/35/UE<br>REBT 2002: Low tension standard   |
| CLASIFICACIÓN DE LA ENVOLVENTE<br>CLASSIFICATION OF THE ENCLOSURE | TIPO DE MATERIAL: AISLANTE, LIBRE DE HALÓGENOS<br>TYPE OF MATERIAL: ISOLATED, HALOGEN FREE   |
|   | INSTALACIÓN / FIXATION WAY<br>• EMPOTRADA / INSIDE THE WALL  |
|   | TIPO DE ENTRADA / INPUTS TYPE<br>• PRETROQUELADAS / KNOCKOUTS  |
|   | TEMPERATURA / TEMPERATURE: - 25 °C / + 85 °C   |
| REQUISITOS CONSTRUCTIVOS<br>CONSTRUCTION REQUIRIMENTS             | TENSIÓN DE AISLAMIENTO / ISOLATION VOLTAGE<br>• ≤ 450 V  |
|   | ENTRADAS / INPUTS TUBE: DESFONDABLES<br>FIJACIÓN TAPA / FIXING COVER<br>• PRESIÓN  |
| RESISTENCIA DE AISLAMIENTO<br>INSULATION RESISTANCE               | > 5 M Ω  |
| RIGIDEZ DIELECTRICA<br>ELECTRIC STRENGTH                          | 2500 V   |
| RESISTENCIA AL IMPACTO<br>IMPACT RESISTANCE                       | IK07   |
| RESISTENCIA AL CALOR<br>HEAT RESISTANCE                           | ENSAYO DE BOLA A 90 °C<br>BALL TEST TO 90 °C   |
| RESISTENCIA AL HILO INCANDESCENTE<br>RESISTANCE WIRE GLOW.        | 650 ° C  |
| ESTABILIDAD DIMENSIONAL<br>DIMENSIONAL STABILITY                  | - 25 ° C + 85 ° C  |
| CARACTERÍSTICAS<br>CHARACTERISTICS                                | <ul style="list-style-type: none"> <li>❖ BANDEJA PARA DESAGÜE DEL AIRE ACONDICIONADO CON SIFÓN.</li> <li>❖ PARA TUBOS Ø 20 y Ø 16 mm</li> <li>❖ CODO DE 90 ° PARA DESAGÜES EN VERTICAL</li> <li>❖ EVITA CONDENSACIONES EN LA BANDEJA</li> <li>❖ INSTALACIONES A DERECHA E IZQUIERDA</li> <li>❖ CASQUILLO REDUCTOR Ø 20 – 16 mm</li> <li>❖ BANDA AISLANTE TÉRMICA</li> <li>❖ TRAY DRAIN SIPHON WITH AIR CONDITIONING.</li> <li>❖ TUBE, Ø 20 and Ø 16 mm</li> <li>❖ ELBOW 90 ° FOR DRAINS IN VERTICAL</li> <li>❖ PREVENTS CONDENSATION IN TRAY</li> <li>❖ FACILITIES TO RIGHT AND LEFT</li> <li>❖ REDUCTOR CAP Ø 20-16 mm</li> <li>❖ THERMAL INSULATION BANDA</li> </ul> |
| NORMA APLICABLE / APPLICABLE STANDARD:                            | EN 60670-22  |



Realizado y aprobado por:  
Made and approved by:

J. Ferrando