

**Referencias / References**

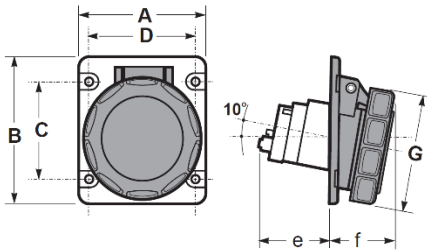
3P = 2P + T  
4P = 3P + T  
5P = 3P + T + N

<b>110V</b> 50/60Hz	<b>230V</b> 50/60Hz	<b>400V</b> 50/60Hz	<b>500V</b> 50/60Hz
------------------------	------------------------	------------------------	------------------------

Amp	Poles	Pack unit	Poles: 3P 4P 5P Hour P: 4h 4h 4h	Poles: 3P 4P 5P Hour P: 6h 9h 9h	Poles: 3P 4P 5P Hour P: 9h 6h 6h	Poles: 3P 4P 5P Hour P: 7h 7h 7h
<b>16</b>	3	10	24130	24230	23340	24434
	4	8	24131	24231	24330	24430
	5	8	23134	24232	24331	24431
<b>32</b>	3	5	24132	24233	24341	24441
	4	5	24133	24234	24332	24432
	5	5	24135	24240	24333	24433



Ref. / Item 24333


**Dimensiones y conexiones / Dimensions & connections**


Poles	16A			32A		
	3	4	5	3	4	5
A	75	75	75	80	80	80
B	85	85	85	95	95	95
C	60	60	60	70	70	70
D	60	60	60	60	60	60
e	45	45	45	60	60	60
f	26	34	37	40	40	40
G	70	78	85	92	92	99,5
Connection type	Conexión por tornillo / Screw terminals					
Wire flexible (mm <sup>2</sup> )	1 - 2,5			2,5 - 6		
Weight (g)	135	145	165	200	215	245

Dimensiones en mm / Dimensions in mm

**Características Técnicas / Technical Data**

<b>Tensión de utilización / Operating Voltage</b>	<span style="color: #FFD700;">■</span> 100...130V <span style="color: #0056B3;">■</span> 200...250V <span style="color: #8B0000;">■</span> 380...415V <span style="color: #4682B4;">■</span> 480...500V	<b>Normativa aplicada / Applied Regulations</b>	IEC 60309-1, IEC 60309-2 Low Voltage Directive 2014/35/UE
<b>Intensidad nominal / Rated current</b>	16A - 32A	<b>Tipo de conexión / Connection type</b>	Terminales con tornillo / Screw terminals
<b>Frecuencia / Frequency</b>	50/60 Hz	<b>Material / Material</b>	Portacontactos / Contact support: PA6 Cuerpo / Body: ABS
<b>Resistencia de aislamiento / Insulating Resistance</b>	>10 MΩ	<b>Material de contacto / Contact material</b>	Latón Niquelado Nickel-plated Brass
<b>Rigidez dieléctrica / Dielectric Strength</b>	2,5 kV	<b>Temperatura de funcionamiento / Operating Temperature</b>	-25°C / +40°C
<b>Grado de Protección / Protection degree</b>	IP67 (IEC / EN 60529)	<b>Resistencia al impacto / Impact Resistance</b>	IK08 (IEC / EN 62262)
<b>Prueba hilo incandescente / Glow wire test</b>	850°C partes soportan partes activas / parts support live parts 650°C Otras partes / Other parts (IEC / EN 60695-2-10)	<b>Ensayo de bola / Ball pressure test</b>	125°C partes soportan partes activas / parts support live parts 80°C Otras partes / Other parts (IEC / EN 60695-10-2)

**Certificaciones / Certifications**

<b>Normativa aplicada / Applied Standards</b>	EN 60309-1, EN 60309-2
<b>Productos certificados / Certified products</b>	IMQ/ENEC: 24130, 24131, 23132, 24133, 24230, 24231, 24232, 24233, 24234, 24330, 24331, 24332, 24333, 24430, 24431, 24432, 24433