



**Ingenuity and  
electrical solutions**

**TARIFA DE PRECIOS  
INDUSTRIAL  
INDUSTRY PRICE LIST  
2022**

**Famatel®**



1	TOMAS Y CLAVIJAS INDUSTRIALES IP44 / IP67; 16A - 125A INDUSTRIAL PLUGS AND SOCKETS IP44 / IP67; 16A - 125A	
1.1	CONEXIÓN POR TORNILLOS SpeedPro ..... SCREW CONNECTION SpeedPro	7
1.2	CONEXIÓN RÁPIDA SIN TORNILLOS TOP SpeedPro ..... SCREWLESS QUICK CONNECTION TOP SpeedPro	22
2	BASES INTERBLOCANTES INDUSTRIALES IP44/67 ..... INDUSTRIAL SWITCHED INTERLOCKED SOCKETS IP44/67	23
3	TOMAS DE CORRIENTE DE CUADRO 50x50 ..... PANEL SOCKETS OUTLETS 50x50	31
4.1	CLAVIJAS Y BASES DE MUY BAJA TENSIÓN IP44/67 ..... EXTRA LOW VOLTAGE PLUGS AND SOCKETS IP44/67	32
4.2	CLAVIJAS Y BASES PARA CONTENEDORES SpeedPRO IP67 ..... CONTAINER SpeedPRO PLUGS AND SOCKETS IP67	35
4.3	CLAVIJAS Y BASES SpeedPRO IP44 Y EQUIPAMIENTO PARA EVENTOS ..... SpeedPRO PLUGS AND SOCKETS IP44 & EVENT EQUIPMENT	36
5	Adapt.ES INDUSTRIALES IP44 / IP67 ..... INDUSTRIAL ADAPTORS IP44 / IP67	37
6	ENROLLACABLES INDUSTRIALES IP67 ..... INDUSTRIAL CABLE REEL IP67	41
7	INTERRUPTORES DE CORTE IP65 ..... SAFETY SWITCHES IP65	42
8.1	CAJAS INDUSTRIALES IP65 ..... INDUSTRIAL ENCLOSURES IP65	43
8.2	CAJAS INDUSTRIALES CABLEADAS ..... CABLED INDUSTRIAL ENCLOSURES	45
8.3	ARMARIOS DE OBRA ..... DISTRIBUTION ENCLOSURES FOR CONSTRUCTION SITES	48
8.4	CAJAS DE GOMA ..... RUBBER BOXES	49
8.5	ARMARIOS ESTANCOS TERMOPLÁSTICOS IP65 ..... WATERTIGHT ENCLOSURES IP65	50
8.6	ARMARIOS DE SUPERFICIE IP65 - AcquaPLUS ..... WALL MOUNTED ENCLOSURES IP65 - AcquaPLUS	51
8.7	ARMARIOS DE SUPERFICIE IP65 - Acqua ..... WALL MOUNTED ENCLOSURES IP65 - Acqua	51
8.8	CAJAS ESTANCAS ..... SEALED BOXES	52
9	MIRILLAS DE MANIOBRA IP66/67 ..... HINGED WINDOW-FUSE WINDOWS IP66/67	54
	CONDICIONES GENERALES DE VENTA ..... GENERAL SALES CONDITIONS	55
	RED COMERCIAL NACIONAL ..... NATIONAL COMERCIAL NETWORK	55

Ref. / Item	Pg.	Ref. / Item	Pg.	Ref. / Item	Pg.	Ref. / Item	Pg.	Ref. / Item	Pg.	Ref. / Item	Pg.	Ref. / Item	Pg.	Ref. / Item	Pg.
1106	36	3947	54	6905	46	13761	11	14358	12	16013	38	23196	19	23451	14
1107	36	3948	54	13000	37	13762	11	14363	9	16014	38	23197	19	23452	14
1828	54	3950	43	13011	37	13763	11	14364	9	16015	38	23198	19	23453	14
1829	54	3951	43	13100	7	13764	11	14380	12	16016	38	23199	19	23454	14
1830	36	3952	43	13101	7	13765	11	14381	12	16017	38	23200	12	23455	14
1831	36	3953	43	13102	7	13766	11	14382	12	16018	38	23201	12	23470	16
1832	36	3953	53	13103	7	13800	31	14400	8	16019	38	23202	12	23471	16
1833	49	3954	43	13104	7	13801	31	14401	8	16020	38	23203	12	23472	16
1834	49	3954	53	13105	7	13820	31	14402	8	16021	38	23204	12	23473	16
2106	36	3955	43	13150	8	13821	31	14403	8	16022	38	23205	12	23474	16
2107	36	3955	53	13151	8	13831	10	14404	8	16023	38	23206	19	23475	16
2108	36	3956	44	13152	8	13832	10	14405	8	16024	38	23207	19	23480	36
2109	36	3956	53	13153	8	13833	10	14406	8	16025	38	23207	17	23481	19
3003	52	3957	43	13154	8	13834	10	14407	8	16026	38	23231	17	23482	19
3005	52	3958	43	13155	8	13835	10	14408	8	16027	38	23232	17	23483	19
3011	52	3959	43	13200	7	13837	10	14409	8	16028	38	23233	17	23484	19
3012	52	3960	43	13201	7	13838	10	14410	8	16029	38	23234	17	23485	19
3013	52	3961	43	13202	7	13839	10	14411	8	16030	39	23235	17	23486	19
3014	52	3962	43	13203	7	13861	11	14450	9	16031	39	23250	14	23490	19
3015	52	3963	43	13204	7	13862	11	14451	9	16032	39	23251	14	23491	19
3025	52	3964	44	13206	7	13863	11	14452	9	16033	39	23252	14	23492	20
3026	52	3966	43	13250	8	13864	11	14453	9	16036	39	23253	14	23493	20
3027	52	3967	43	13251	8	13865	11	14456	9	16037	39	23254	14	23494	20
3028	52	3968	43	13252	8	13866	11	14457	9	16039	39	23255	14	23495	20
3031	52	3969	43	13253	8	13900	31	14505	12	16040	39	23270	15	23600	31
3032	52	3970	43	13254	8	13901	31	14506	12	23000	21	23271	15	23601	31
3033	52	3973	43	13255	9	13910	37	14508	12	23001	21	23272	15	23602	21
3034	52	3974	43	13300	7	13912	37	14509	12	23002	21	23273	15	23605	21
3035	52	3975	43	13301	7	13913	37	14510	12	23003	36	23274	15	23606	21
3042	53	3977	43	13302	7	13914	37	14600	31	23003	54	23275	15	23609	21
3043	53	3978	43	13303	7	13920	31	14601	31	23004	36	23290	19	23620	31
3044	53	3979	43	13304	7	13921	31	14620	31	23004	54	23291	19	23621	31
3045	53	3980	48	13305	7	13950	30	14621	31	23005	36	23292	19	23700	31
3050	52	3981	48	13350	9	13952	30	14665	12	23005	54	23293	19	23701	31
3051	52	3982	48	13351	9	13953	30	14666	12	23006	36	23295	19	23720	31
3052	52	3983	48	13352	9	13955	30	14667	12	23006	54	23296	19	23721	32
3053	54	3984	48	13353	9	13956	30	14668	12	23007	36	23297	19	23800	32
3054	54	6020	46	13354	9	13957	30	14669	12	23007	54	23298	19	23801	32
3055	54	6021	46	13355	9	13960	30	14700	31	23008	36	23299	19	23820	32
3056	52	6051	46	13366	9	14100	7	14701	31	23008	54	23300	12	23821	32
3057	54	6052	46	13370	9	14101	7	14720	31	23009	36	23301	12	23900	32
3059	52	6053	46	13371	10	14102	7	14721	31	23009	54	23302	12	23901	32
3061	53	6054	46	13372	10	14103	7	14800	31	23010	36	23303	12	23920	32
3062	52	6151	46	13373	10	14108	7	14801	31	23010	54	23304	13	23921	32
3063	52	6152	46	13374	10	14109	7	14820	31	23011	36	23305	13	23960	30
3064	53	6153	46	13375	10	14110	7	14821	31	23011	54	23306	19	24100	13
3065	53	6154	46	13400	7	14111	7	14864	12	23012	36	23307	19	24101	13
3066	53	6155	47	13401	7	14112	7	14866	12	23012	54	23308	19	24102	13
3067	53	6201	46	13402	7	14113	7	14867	12	23013	36	23310	49	24103	13
3069	53	6202	46	13403	7	14114	7	14868	12	23013	54	23311	49	24104	13
3071	52	6203	46	13404	7	14115	7	14869	12	23070	33	23312	49	24106	13
3072	52	6301	46	13405	7	14150	9	14870	12	23072	33	23330	17	24107	13
3073	52	6302	46	13410	36	14151	9	14900	31	23073	33	23331	17	24109	13
3074	52	6303	46	13450	9	14152	9	14901	31	23074	33	23332	17	24111	13
3075	52	6304	46	13451	9	14153	9	14920	31	23075	33	23333	17	24112	13
3084	53	6305	46	13452	9	14154	11	14921	31	23076	33	23334	17	24113	13
3085	53	6306	46	13453	9	14159	9	15000	37	23077	33	23335	17	24114	13
3086	53	6401	45	13454	9	14160	9	15001	37	23078	33	23340	17	24130	17
3092	53	6402	45	13455	9	14200	7	15002	37	23079	33	23350	14	24131	17
3900	44	6403	45	13501	11	14201	7	15006	37	23080	33	23351	14	24132	17
3900	51	6404	45	13502	11	14202	7	15007	37	23081	33	23352	14	24133	17
3900	51	6405	47	13503	11	14203	7	15008	37	23082	33	23353	14	24135	18
3901	44	6406	45	13504	11	14204	7	15009	37	23083	33	23354	14	24136	18
3902	44	6407	45	13505	11	14205	7	15010	37	23084	33	23355	14	24137	18
3903	44	6408	45	13506	11	14206	7	15013	37	23085	33	23370	15	24138	18
3904	51	6409	45	13531	10	14208	7	15015	37	23086	33	23371	15	24140	18
3905	44	6410	45	13532	10	14209	8	15016	37	23100	12	23372	15	24141	18
3907	44	6412	47	13533	10	14210	8	15017	37	23101	12	23373	15	24142	18
3908	51	6501	45	13534	10	14211	8	15018	37	23102	12	23374	15	24150	14
3909	44	6502	45	13535	10	14212	8	15019	37	23103	12	23375	15	24151	14
3910	44	6503	45	13536	10	14250	9	15020	37	23104	12	23390	19	24152	14
3911	44	6504	45	13537	10	14251	9	15021	37	23105	12	23391	19	24153	15
3912	51	6505	45	13538	10	14252	9	15022	37	23130	17	23392	19	24154	15
3915	44	6506	45	13600	31	14253	9	15023	37	23131	17	23393	19	24155	15
3916	44	6507	45	13601	31	14254	9	15024	37	23132	17	23394	19	24170	16
3917	44	6508	45	13620	31	14256	12	15025	37	23133	17	23395	19	24171	16
3917	49	6509	45	13621	31	14259	9	15026	37	23134	17	23396	19	24172	16
3918	44	6510	45	13631	10	14300	8	15027	37	23135	17	23397	19	24173	16
3919	44	6511	45	13632	10	14301	8	15028	37	23150	14	23398	19	24174	16
3923	44	6512	45	13633	10	14302	8	15029	37	23151	14	23399	19	24175	16
3926	51	6601	45	13634	10	14303	8	15030	38	23152	14	23400	13	24176	16
3927	43	6602	45	13635	10	14304	8	15031	38	23153	14	23401	13	24180	16
3928	43	6603	45	13636	10	14305	8	15032	38	23154	14	23402	13	24181	16
3930	54	6604	45	13637	10	14306	8	15033	38	23155	14	23403	13	24182	16
3933	54	6605	45	13661	11	14307	8	15036	38	23170	15	23404	13	24184	16
3934	54	6606	45	13662	11	14308	35	15037	38	23171	15	23405	13	24185	16
3935	54	6701	47	13663	11	14309	8	15039	38	23172	15	23406	19	24190	20
3936	54	6702	47	13664	11	14310	8	15040	38	23173	15	23407	19	24191	20

Ref. / Item	Pg.	Ref. / Item	Pg.	Ref. / Item	Pg.	Ref. / Item	Pg.	Ref. / Item	Pg.	Ref. / Item	Pg.	Ref. / Item	Pg.	Ref. / Item	Pg.
24200	13	24381	16	24994	34	25124	26	25524	42	26020	24	31037	40	3902-T	51
24201	13	24390	20	24995	34	25125	26	25525	42	26021	24	31038	40	3904-T	51
24202	13	24391	20	24996	34	25126	26	25526	42	26022	24	31041	40	3908-T	51
24203	13	24392	20	24997	34	25127	26	25527	42	26023	24	31043	40	3912-T	51
24204	13	24393	20	24998	34	25128	26	25528	42	26024	24	31044	40	3926-T	51
24205	13	24394	20	24999	34	25129	26	25529	42	26025	24	31045	40	3942-T	51
24206	13	24395	20	25000	23	25130	26	25530	42	26026	24	31046	40	3957.1	45
24208	13	24396	20	25001	23	25131	26	25540	32	26027	24	31047	40	3957.11	46
24209	13	24397	20	25002	23	25132	26	25541	32	26028	35	31048	40	3957.2	45
24210	13	24398	35	25003	23	25133	26	25542	32	26029	24	31049	40	3957.3	45
24211	13	24399	20	25004	23	25134	26	25543	32	26030	24	31050	40	3957.4	45
24213	20	24400	14	25005	23	25136	35	25544	32	26031	24	31051	40	3957.5	45
24230	18	24401	14	25006	28	25137	25	25545	32	26032	24	31052	40	3957.7	45
24231	18	24402	14	25007	28	25138	25	25546	32	26033	24	31053	40	3957.8	45
24232	18	24403	14	25008	24	25139	25	25547	32	26034	24	31054	40	3957.9	45
24233	18	24404	14	25009	24	25140	26	25548	32	26035	24	31055	40	3958.1	45
24234	18	24405	14	25010	24	25141	26	25549	32	26036	24	31056	40	3958.2	45
24235	18	24406	14	25011	24	25144	26	25550	32	26301	27	31057	40	3958.3	45
24236	18	24407	14	25012	24	25145	26	25551	32	26302	27	31058	40	3958.4	45
24237	18	24408	20	25013	24	25146	26	25552	32	26303	27	31059	40	3958.5	45
24238	18	24409	20	25014	30	25147	26	25553	32	26304	27	31060	40	3958.6	45
24239	18	24410	14	25015	30	25148	26	25554	32	26305	27	31062	40	3980P	48
24240	18	24411	14	25019	23	25149	26	25555	33	26306	27	31063	40	I-39123	50
24250	15	24412	14	25020	23	25150	26	25556	33	26307	27	31064	40	I-39134	50
24251	15	24413	14	25021	23	25151	26	25557	33	26308	27	31069	40	I-39145	50
24252	15	24430	18	25022	23	25152	29	25558	33	26309	27	31070	40	I-39146	50
24253	15	24431	18	25023	23	25153	29	25559	33	26310	27	39018	51	I-39157	50
24254	15	24432	18	25024	23	25154	29	25560	33	26311	27	39036	51	PL-39123	50
24255	15	24433	18	25031	23	25155	29	25561	33	26312	27	39054	51	PL-39134	50
24256	20	24434	18	25032	23	25156	29	25562	33	26313	27	39072	51	PL-39145	50
24257	20	24436	18	25033	23	25157	29	25563	33	26314	27	39103	36	PL-39146	50
24258	20	24437	18	25034	23	25158	29	25564	33	26315	27	39104	36	PL-39157	50
24259	20	24438	18	25035	23	25159	29	25565	33	26316	28	39105	36	PL-39168	50
24261	20	24440	18	25036	23	25160	29	25566	33	26317	28	39106	36	RG-04	51
24270	16	24441	18	25037	23	25161	29	25567	33	26318	28	39119	50	RG-12	44
24271	16	24442	18	25038	23	25162	29	25568	33	26319	28	39120	50	RG-12	51
24272	16	24443	18	25039	23	25163	29	25569	33	26320	28	39121	50	SPT18/36	51
24273	16	24450	15	25040	23	25206	29	25570	33	26321	28	39122	50	SPTA-12	44
24274	16	24451	15	25041	23	25207	29	25571	33	26322	28	39123	50	SPTA-12	51
24275	16	24452	15	25042	23	25208	29	25701	26	26323	28	39134	50	SPTC-4	44
24277	18	24453	15	25043	23	25216	28	25702	26	26324	28	39145	50	SPTC-4	49
24279	16	24454	15	25044	23	25217	28	25703	26	26325	28	39146	50	SPTC-4	51
24280	16	24455	15	25045	23	25306	29	25704	26	26326	28	39157	50		
24281	16	24470	16	25046	23	25307	29	25705	26	26327	35	39168	50		
24282	16	24471	16	25047	23	25308	29	25706	26	26328	28	103539771	44		
24284	16	24472	17	25048	23	25309	28	25707	26	26329	28	150039570	44		
24285	16	24473	17	25049	23	25310	28	25708	26	26330	28	150039980	44		
24290	20	24474	17	25050	23	25311	28	25709	26	26331	28	150039981	44		
24291	20	24475	17	25051	23	25312	28	25710	26	26332	28	150039982	44		
24292	20	24480	17	25052	23	25313	28	25711	26	26333	28	150039983	44		
24293	20	24481	17	25053	35	25314	28	25712	26	26334	28	13200CR	22		
24295	20	24482	17	25054	25	25315	28	25713	27	26335	28	13300CR	22		
24296	20	24483	17	25055	25	25316	28	25714	27	26336	28	13301CR	22		
24297	20	24484	17	25056	25	25317	28	25715	27	26337	28	13910F	37		
24300	13	24485	17	25057	25	25318	28	25716	27	26338	28	13953F	30		
24301	13	24486	20	25058	25	25320	29	25717	27	30002	41	13954F	30		
24302	13	24487	21	25059	25	25321	29	25718	27	30004	41	13956F	30		
24303	13	24488	21	25060	25	25322	29	25719	27	30013	41	13957F	30		
24304	13	24489	21	25061	25	25323	29	25720	27	30014	41	13960F	30		
24305	13	24490	21	25063	25	25324	29	25721	27	30015	41	14200CR	22		
24306	13	24491	21	25064	25	25325	29	25722	27	30016	41	14300CR	22		
24307	13	24492	21	25065	25	25326	29	25723	27	30017	41	14301CR	22		
24308	35	24493	21	25066	25	25327	29	25724	27	30018	41	16010E	38		
24310	13	24494	21	25067	25	25328	29	25725	27	30019	41	16010F	38		
24311	13	24496	21	25068	25	25330	29	25726	27	31002	39	16029	38		
24312	13	24497	21	25069	25	25331	29	25727	35	31003	39	187G	36		
24313	13	24498	21	25070	25	25332	29	25728	27	31005	39	23200CR	22		
24330	18	24499	21	25071	25	25333	29	25729	27	31006	39	23300CR	22		
24331	18	24512	21	25072	25	25334	29	25730	27	31007	39	23301CR	22		
24332	18	24600	32	25073	25	25335	29	25731	27	31008	39	23310.1	49		
24333	18	24601	32	25074	35	25336	29	25732	27	31009	39	23310.2	49		
24334	18	24620	32	25075	23	25337	29	25733	27	31011	39	23310.3	49		
24335	18	24621	32	25076	23	25338	29	25734	27	31012	39	23310.4	49		
24336	18	24700	32	25077	25	25501	42	25735	27	31013	39	23310.5	49		
24337	18	24701	32	25078	25	25502	42	25736	27	31014	39	23311.1	49		
24338	18	24720	32	25079	25	25503	42	25737	27	31015	39	23311.2	49		
24339	35	24721	32	25080	25	25504	42	26000	23	31016	39	23311.3	49		
24341	18	24800	32	25081	25	25505	42	26001	23	31017	39	23311.4	49		
24342	18	24801	32	25082	25	25506	42	26002	23	31018	39	23311.5	49		
24350	15	24820	32	25085	25	25507	42	26003	24	31020	39	23311.6	49		
24351	15	24821	32	25086	25	25508	42	26004	24	31021	39	23311.7	49		
24352	15	24900	32	25108	25	25509	42	26005	24	31022	39	23311.8	49		
24353	15	24901	32	25109	25	25510	42	26006	24	31023	39	23312.1	49		
24354	15	24920	32	25110	25	25511	42	26007	24	31024	39	23312.2	49		
24355	15	24960	30	25111	25	25512	42	26008	24	31025	39	23312.3	49		
24370	16	24961	30	25112	25	25513	42	26009	24	31026	39	23312.4	49		
24371	16	24980	33	25113	25	25514	42	26010	24	31027	39	23312.5	49		
24372	16	24981	33	25114	25	25515	42	26011	24	31028	39	23312.6	49		



## 1.1 CONEXIÓN POR TORNILLOS SpeedPro SCREW CONNECTION SpeedPro

### CLAVIJAS AEREAS / MOBILE PLUGS



Referencia Reference	Descripción Description	H	PVP Retail price	Unidades env. Box units	Embalaje colect. Carton units	Página Page
13100	Clavija aerea 2P+T 16A 110V IP44	4	6,38 €	10	120	22/23
13101	Clavija aerea 3P+T 16A 110V IP44	4	8,95 €	10	120	22/23
13102	Clavija aerea 2P+T 32A 110V IP44	4	12,16 €	5	60	22/23
13103	Clavija aerea 3P+T 32A 110V IP44	4	14,04 €	5	60	22/23
13104	Clavija aerea 3P+N+T 16A 110V IP44	4	11,15 €	8	128	22/23
13105	Clavija aerea 3P+N+T 32A 110V IP44	4	15,87 €	4	64	22/23
13200	Clavija aerea 2P+T 16A 230V IP44	6	5,16 €	10	120	22/23
13201	Clavija aerea 3P+T 16A 230V IP44	9	7,52 €	10	120	22/23
13202	Clavija aerea 3P+N+T 16A 230V IP44	9	10,36 €	8	96	22/23
13203	Clavija aerea 2P+T 32A 230V IP44	6	8,83 €	5	60	22/23
13204	Clavija aerea 3P+T 32A 230V IP44	9	13,82 €	5	60	22/23
13206	Clavija aerea 3P+N+T 32A 230V IP44	9	17,26 €	4	48	22/23
13300	Clavija aerea 3P+T 16A 400V IP44	6	5,90 €	10	120	22/23
13301	Clavija aerea 3P+N+T 16A 400V IP44	6	7,09 €	8	96	22/23
13302	Clavija aerea 3P+T 32A 400V IP44	6	9,82 €	5	60	22/23
13303	Clavija aerea 3P+N+T 32A 400V IP44	6	10,80 €	4	48	22/23
13304	Clavija aerea 2P+T 16A 400V IP44	9	8,68 €	10	120	22/23
13305	Clavija aerea 2P+T 32A 400V IP44	9	13,76 €	5	60	22/23
13400	Clavija aerea 3P+T 16A 500V IP44	7	14,68 €	10	120	22/23
13401	Clavija aerea 3P+N+T 16A 500V IP44	7	11,18 €	8	96	22/23
13402	Clavija aerea 3P+T 32A 500V IP44	7	14,97 €	1	80	22/23
13403	Clavija aerea 3P+N+T 32A 500V IP44	7	17,26 €	4	48	22/23
13404	Clavija aerea 2P+T 16A 500V IP44	7	6,22 €	10	160	22/23
13405	Clavija aerea 2P+T 32A 500V IP44	7	11,90 €	5	80	22/23
14100	Clavija aerea 2P+T 16A 110V IP67	4	13,13 €	10	120	22/23
14101	Clavija aerea 3P+T 16A 110V IP67	4	15,80 €	1	16	22/23
14102	Clavija aerea 2P+T 32A 110V IP67	4	21,62 €	4	48	22/23
14103	Clavija aerea 3P+T 32A 110V IP67	4	23,42 €	4	48	22/23
14108	Clavija aerea 2P+T 63A 110V IP67	4	69,52 €	1	160	22/23
14109	Clavija aerea 3P+T 63A 110V IP67	4	78,63 €	1	160	22/23
14110	Clavija aerea 2P+T 125A 110V IP67	4	146,61 €	1	30	22/23
14111	Clavija aerea 3P+T 125A 110V IP67	4	161,73 €	1	30	22/23
14112	Clavija aerea 3P+N+T 16A 110V IP67	4	18,27 €	6	96	22/23
14113	Clavija aerea 3P+N+T 32A 110V IP67	4	27,55 €	3	48	22/23
14114	Clavija aerea 3P+N+T 63A 110V IP67	4	82,21 €	1	160	22/23
14115	Clavija aerea 3P+N+T 125A 110V IP67	4	178,22 €	1	32	22/23
14200	Clavija aerea 2P+T 16A 230V IP67	6	10,51 €	10	120	22/23
14201	Clavija aerea 3P+T 16A 230V IP67	9	15,92 €	8	96	22/23
14202	Clavija aerea 3P+N+T 16A 230V IP67	9	19,08 €	4	48	22/23
14203	Clavija aerea 2P+T 32A 230V IP67	6	15,95 €	4	48	22/23
14204	Clavija aerea 3P+T 32A 230V IP67	9	25,68 €	4	48	22/23
14205	Clavija aerea 2P+T 63A 230V IP67	6	62,32 €	1	10	22/23
14206	Clavija aerea 3P+T 63A 230V IP67	9	77,95 €	1	10	22/23
14208	Clavija aerea 3P+T 125A 230V IP67	9	162,16 €	1	2	22/23

STOCK PERMANENTE EN PRODUCTO 6h

## 1.1 CONEXIÓN POR TORNILLOS SpeedPro SCREW CONNECTION SpeedPro

### CLAVIJAS AEREAS / MOBILE PLUGS

Referencia Reference	Descripción Description	H	PVP Retail price	Unidades env. Box units	Embalaje colect. Carton units	Página Page
14209	Clavija aerea 3P+N+T 63A 230V IP67	9	83,79 €	1	160	22/23
14210	Clavija aerea 3P+N+T 32A 230V IP67	9	28,23 €	3	36	22/23
14211	Clavija aerea 3P+N+T 125A 230V IP67	9	201,33 €	1	32	22/23
14212	Clavija aerea 2P+T 125A 230V IP67	6	142,41 €	1	2	22/23
14300	Clavija aerea 3P+T 16A 400V IP67	6	11,68 €	8	96	22/23
14301	Clavija aerea 3P+N+T 16A 400V IP67	6	13,10 €	4	48	22/23
14302	Clavija aerea 3P+T 32A 400V IP67	6	15,74 €	4	48	22/23
14303	Clavija aerea 3P+N+T 32A 400V IP67	6	18,63 €	3	36	22/23
14304	Clavija aerea 3P+T 63A 400V IP67	6	66,52 €	1	10	22/23
14305	Clavija aerea 3P+N+T 63A 400V IP67	6	72,53 €	1	10	22/23
14306	Clavija aerea 3P+T 125A 400V IP67	6	145,36 €	1	2	22/23
14307	Clavija aerea 3P+N+T 125A 400V IP67	6	157,65 €	1	2	22/23
14309	Clavija aerea 2P+T 16A 400V IP67	9	14,74 €	10	120	22/23
14310	Clavija aerea 2P+T 32A 400V IP67	9	24,26 €	4	64	22/23
14311	Clavija aerea 2P+T 63A 400V IP67	9	68,54 €	1	-	22/23
14312	Clavija aerea 2P+T 125A 400V IP67	9	131,78 €	1	2	22/23
14400	Clavija aerea 3P+T 16A 500V IP67	7	15,92 €	8	96	22/23
14401	Clavija aerea 3P+N+T 16A 500V IP67	7	19,08 €	4	48	22/23
14402	Clavija aerea 3P+T 32A 500V IP67	7	25,68 €	4	48	22/23
14403	Clavija aerea 3P+N+T 32A 500V IP67	7	28,23 €	3	36	22/23
14404	Clavija aerea 3P+T 63A 500V IP67	7	78,09 €	1	10	22/23
14405	Clavija aerea 3P+N+T 63A 500V IP67	7	83,55 €	1	10	22/23
14406	Clavija aerea 3P+T 125A 500V IP67	7	165,17 €	1	2	22/23
14407	Clavija aerea 3P+N+T 125A 500V IP67	7	177,83 €	1	1	22/23
14408	Clavija aerea 2P+T 16A 500V IP67	7	12,87 €	10	160	22/23
14409	Clavija aerea 2P+T 32A 500V IP67	7	21,27 €	4	64	22/23
14410	Clavija aerea 2P+T 63A 500V IP67	7	67,98 €	1	-	22/23
14411	Clavija aerea 2P+T 125A 500V IP67	7	146,30 €	1	-	22/23



### CLAVIJAS DE PARED ACODADAS 90° / WALL MOUNTED PLUGS 90°

Referencia Reference	Descripción Description	H	PVP Retail price	Unidades env. Box units	Embalaje colect. Carton units	Página Page
13150	Clavija pared 90° 2P+T 16A 110V IP44	4	11,18 €	4	48	24/25
13151	Clavija pared 90° 3P+T 16A 110V IP44	4	14,90 €	4	64	24/25
13152	Clavija pared 90° 2P+T 32A 110V IP44	4	20,32 €	2	32	24/25
13153	Clavija pared 90° 3P+T 32A 110V IP44	4	23,03 €	2	32	24/25
13154	Clavija pared 90° 3P+N+T 16A 110V IP44	4	18,43 €	4	64	24/25
13155	Clavija pared 90° 3P+N+T 32A 110V IP44	4	25,61 €	2	32	24/25
13250	Clavija pared 90° 2P+T 16A 230V IP44	6	10,82 €	4	48	24/25
13251	Clavija pared 90° 3P+T 16A 230V IP44	9	13,97 €	4	48	24/25
13252	Clavija pared 90° 3P+N+T 16A 230V IP44	9	18,17 €	2	24	24/25
13253	Clavija pared 90° 2P+T 32A 230V IP44	6	14,79 €	2	24	24/25
13254	Clavija pared 90° 3P+T 32A 230V IP44	9	22,98 €	2	24	24/25





## 1.1 CONEXIÓN POR TORNILLOS SpeedPro SCREW CONNECTION SpeedPro

### CLAVIJAS DE PARED ACODADAS 90° / WALL MOUNTED PLUGS 90°

Referencia Reference	Descripción Description	H	PVP Retail price	Unidades env. Box units	Embalaje colect. Carton units	Página Page
<b>13255</b>	Clavija pared 90° 3P+N+T 32A 230V IP44	6	<b>26,07 €</b>	2	32	24/25
<b>13350</b>	Clavija pared 90° 3P+T 16A 400V IP44	6	<b>11,72 €</b>	4	48	24/25
<b>13351</b>	Clavija pared 90° 3P+N+T 16A 400V IP44	6	<b>14,12 €</b>	2	24	24/25
<b>13352</b>	Clavija pared 90° 3P+T 32A 400V IP44	6	<b>16,52 €</b>	2	24	24/25
<b>13353</b>	Clavija pared 90° 3P+N+T 32A 400V IP44	6	<b>18,33 €</b>	2	24	24/25
<b>13354</b>	Clavija pared 90° 2P+T 16A 400V IP44	9	<b>13,76 €</b>	4	64	24/25
<b>13355</b>	Clavija pared 90° 2P+T 32A 400V IP44	9	<b>21,11 €</b>	2	32	24/25
<b>13450</b>	Clavija pared 90° 3P+T 16A 500V IP44	7	<b>15,12 €</b>	4	64	24/25
<b>13451</b>	Clavija pared 90° 3P+N+T 16A 500V IP44	7	<b>18,55 €</b>	4	64	24/25
<b>13452</b>	Clavija pared 90° 3P+T 32A 500V IP44	7	<b>22,91 €</b>	2	32	24/25
<b>13453</b>	Clavija pared 90° 3P+N+T 32A 500V IP44	7	<b>26,14 €</b>	2	24	24/25
<b>13454</b>	Clavija pared 90° 2P+T 16A 500V IP44	7	<b>13,76 €</b>	4	64	24/25
<b>13455</b>	Clavija pared 90° 2P+T 32A 500V IP44	7	<b>21,11 €</b>	2	32	24/25
<b>14150</b>	Clavija pared 90° 2P+T 16A 110V IP67	4	<b>22,23 €</b>	4	48	24/25
<b>14151</b>	Clavija pared 90° 3P+T 16A 110V IP67	4	<b>27,54 €</b>	4	64	24/25
<b>14152</b>	Clavija pared 90° 2P+T 32A 110V IP4467	4	<b>30,49 €</b>	2	32	24/25
<b>14153</b>	Clavija pared 90° 3P+T 32A 110V IP67	4	<b>33,71 €</b>	2	24	24/25
<b>14159</b>	Clavija pared 90° 3P+N+T 16A 110V IP67	4	<b>28,14 €</b>	4	64	24/25
<b>14160</b>	Clavija pared 90° 3P+N+T 32A 110V IP67	4	<b>35,34 €</b>	2	32	24/25
<b>14250</b>	Clavija pared 90° 2P+T 16A 230V IP67	6	<b>17,87 €</b>	4	48	24/25
<b>14251</b>	Clavija pared 90° 3P+T 16A 230V IP67	9	<b>25,99 €</b>	4	48	24/25
<b>14252</b>	Clavija pared 90° 3P+N+T 16A 230V IP67	9	<b>28,68 €</b>	2	24	24/25
<b>14253</b>	Clavija pared 90° 2P+T 32A 230V IP67	6	<b>25,68 €</b>	2	24	24/25
<b>14254</b>	Clavija pared 90° 3P+T 32A 230V IP67	9	<b>33,64 €</b>	2	24	24/25
<b>14259</b>	Clavija pared 90° 3P+N+T 32A 230V IP67	9	<b>35,93 €</b>	2	32	24/25
<b>14350</b>	Clavija pared 90° 3P+T 16A 400V IP67	6	<b>21,17 €</b>	4	48	24/25
<b>14351</b>	Clavija pared 90° 3P+N+T 16A 400V IP67	6	<b>23,13 €</b>	2	24	24/25
<b>14352</b>	Clavija pared 90° 3P+T 32A 400V IP67	6	<b>27,17 €</b>	2	24	24/25
<b>14353</b>	Clavija pared 90° 3P+N+T 32A 400V IP67	6	<b>29,28 €</b>	2	24	24/25
<b>14363</b>	Clavija pared 90° 2P+T 16A 400V IP67	9	<b>22,76 €</b>	4	64	24/25
<b>14364</b>	Clavija pared 90° 2P+T 32A 400V IP67	9	<b>31,29 €</b>	2	24	24/25
<b>14450</b>	Clavija pared 90° 3P+T 16A 500V IP67	7	<b>25,90 €</b>	4	64	24/25
<b>14451</b>	Clavija pared 90° 3P+N+T 16A 500V IP67	7	<b>32,53 €</b>	4	48	24/25
<b>14452</b>	Clavija pared 90° 3P+T 32A 500V IP67	7	<b>33,64 €</b>	2	32	24/25
<b>14453</b>	Clavija pared 90° 3P+N+T 32A 500V IP67	7	<b>36,04 €</b>	2	24	24/25
<b>14456</b>	Clavija pared 90° 2P+T 16A 500V IP67	7	<b>22,76 €</b>	4	64	24/25
<b>14457</b>	Clavija pared 90° 2P+T 32A 500V IP67	7	<b>31,29 €</b>	2	32	24/25



### CLAVIJAS DE CUADRO SALIDA RECTA / STRAIGHT PANEL PLUGS

Referencia Reference	Descripción Description	H	PVP Retail price	Unidades env. Box units	Embalaje colect. Carton units	Página Page
<b>13366</b>	Clavija cuadro recta 3P+T 32A 230V IP44 75x85	9	<b>23,77 €</b>	5	80	26/27
<b>13370</b>	Clavija cuadro recta 3P+T 16A 400V IP44 75x75	6	<b>9,75 €</b>	10	120	26/26



STOCK PERMANENTE EN PRODUCTO 6h

## 1.1 CONEXIÓN POR TORNILLOS SpeedPro SCREW CONNECTION SpeedPro

### CLAVIJAS DE CUADRO SALIDA RECTA / STRAIGHT PANEL PLUGS

Referencia Reference	Descripción Description	H	PVP Retail price	Unidades env. Box units	Embalaje colect. Carton units	Página Page
13371	Clavija cuadro recta 3P+N+T 16A 400V IP44 75x75	6	11,68 €	8	96	26/27
13372	Clavija cuadro recta 3P+T 32A 400V IP44 75x85	6	19,98 €	5	60	26/27
13373	Clavija cuadro recta 3P+N+T 32A 400V IP44 75x85	6	22,38 €	5	60	26/27
13374	Clavija cuadro recta 2P+T 16A 400V IP44 75x75	9	9,33 €	10	160	26/27
13375	Clavija cuadro recta 2P+T 32A 400V IP44 75x85	9	22,17 €	5	80	26/27
13531	Clavija cuadro recta 2P+T 16A 110V IP44 75x75	4	9,33 €	10	160	26/27
13532	Clavija cuadro recta 3P+T 16A 110V IP44 75x75	4	9,77 €	10	160	26/27
13533	Clavija cuadro recta 2P+T 32A 110V IP44 75x85	4	21,37 €	5	80	26/27
13534	Clavija cuadro recta 3P+T 32A 110V IP44 75x85	4	24,53 €	5	80	26/27
13535	Clavija cuadro recta 2P+T 16A 110V IP44 55x55	4	5,20 €	10	160	26/27
13536	Clavija cuadro recta 3P+T 16A 110V IP44 55x55	4	5,91 €	10	160	26/27
13537	Clavija cuadro recta 3P+N+T 16A 110V IP44 75x75	4	11,65 €	8	128	26/27
13538	Clavija cuadro recta 3P+N+T 32A 110V IP44 75x85	4	27,10 €	5	80	26/27
13631	Clavija cuadro recta 2P+T 16A 230V IP44 75x75	6	9,29 €	10	120	26/27
13632	Clavija cuadro recta 3P+T 16A 230V IP44 75x75	9	3,39 €	10	160	26/27
13633	Clavija cuadro recta 2P+T 32A 230V IP44 75x85	6	18,77 €	5	60	26/27
13634	Clavija cuadro recta 2P+T 16A 230V IP44 55x55	6	7,40 €	10	120	26/27
13635	Clavija cuadro recta 3P+T 16A 230V IP44 55x55	9	5,46 €	10	160	26/27
13636	Clavija cuadro recta 3P+N+T 16A 230V IP44 75x75	9	15,80 €	8	128	26/27
13637	Clavija cuadro recta 3P+N+T 32A 230V IP44 75x85	9	26,35 €	5	80	26/27
13731	Clavija cuadro recta 3P+T 16A 400V IP44 55x55	6	5,20 €	10	160	26/27
13733	Clavija cuadro recta 2P+T 16A 400V IP44 55x55	9	5,20 €	10	160	26/27
13831	Clavija cuadro recta 3P+T 16A 500V IP44 75x75	7	11,24 €	10	160	26/27
13832	Clavija cuadro recta 3P+N+T 16A 500V IP44 75x75	7	7,91 €	8	128	26/27
13833	Clavija cuadro recta 3P+T 32A 500V IP44 75x85	7	23,61 €	5	80	26/27
13834	Clavija cuadro recta 3P+N+T 32A 500V IP44 75x85	7	26,35 €	5	80	26/27
13835	Clavija cuadro recta 3P+T 16A 500V IP44 55x55	7	6,38 €	10	160	26/27
13837	Clavija cuadro recta 2P+T 16A 500V IP44 75x75	7	9,33 €	10	160	26/27
13838	Clavija cuadro recta 2P+T 32A 500V IP44 75x85	7	18,72 €	5	80	26/27
13839	Clavija cuadro recta 2P+T 16A 500V IP44 55x55	7	5,20 €	10	160	26/27



## 1.1 CONEXIÓN POR TORNILLOS SpeedPro SCREW CONNECTION SpeedPro

### CLAVIJAS DE PARED / WALL MOUNTED PLUGS

Referencia Reference	Descripción Description	H	PVP Retail price	Unidades env. Box units	Embalaje colect. Carton units	Página Page
<b>13501</b>	Clavija de pared 2P+T 16A 110V IP44	4	<b>8,48 €</b>	3	48	28/29
<b>13502</b>	Clavija de pared 3P+T 16A 110V IP44	4	<b>8,45 €</b>	3	48	28/29
<b>13503</b>	Clavija de pared 2P+T 32A 110V IP44	4	<b>10,01 €</b>	3	36	28/29
<b>13504</b>	Clavija de pared 3P+T 32A 110V IP44	4	<b>10,95 €</b>	1	1	28/29
<b>13505</b>	Clavija de pared 3P+N+T 16A 110V IP44	4	<b>14,62 €</b>	1	1	28/29
<b>13506</b>	Clavija de pared 3P+N+T 32A 110V IP44	4	<b>20,01 €</b>	2	32	28/29
<b>13661</b>	Clavija de pared 2P+T 16A 230V IP44	6	<b>11,80 €</b>	3	36	28/29
<b>13662</b>	Clavija de pared 3P+T 16A 230V IP44	9	<b>9,49 €</b>	3	48	28/29
<b>13663</b>	Clavija de pared 2P+T 32A 230V IP44	6	<b>20,59 €</b>	2	24	28/29
<b>13664</b>	Clavija de pared 3P+T 32A 230V IP44	9	<b>12,58 €</b>	2	24	28/29
<b>13665</b>	Clavija de pared 3P+N+T 16A 230V IP44	9	<b>16,38 €</b>	1	1	28/29
<b>13666</b>	Clavija de pared 3P+N+T 32A 230V IP44	9	<b>20,01 €</b>	2	32	28/29
<b>13761</b>	Clavija de pared 3P+T 16A 400V IP44	6	<b>12,23 €</b>	3	36	28/29
<b>13762</b>	Clavija de pared 3P+N+T 16A 400V IP44	6	<b>13,25 €</b>	3	36	28/29
<b>13763</b>	Clavija de pared 3P+T 32A 400V IP44	6	<b>15,09 €</b>	2	24	28/29
<b>13764</b>	Clavija de pared 3P+N+T 32A 400V IP44	6	<b>20,08 €</b>	2	24	28/29
<b>13765</b>	Clavija de pared 2P+T 16A 400V IP44	9	<b>11,75 €</b>	3	36	28/29
<b>13766</b>	Clavija de pared 2P+T 32A 400V IP44	9	<b>13,96 €</b>	2	24	28/29
<b>13861</b>	Clavija de pared 3P+T 16A 500V IP44	7	<b>9,07 €</b>	3	48	28/29
<b>13862</b>	Clavija de pared 3P+N+T 16A 500V IP44	7	<b>9,71 €</b>	3	48	28/29
<b>13863</b>	Clavija de pared 3P+T 32A 500V IP44	7	<b>15,01 €</b>	2	24	28/29
<b>13864</b>	Clavija de pared 3P+N+T 32A 500V IP44	7	<b>11,71 €</b>	2	32	28/29
<b>13865</b>	Clavija de pared 2P+T 16A 500V IP44	7	<b>11,75 €</b>	3	48	28/29
<b>13866</b>	Clavija de pared 2P+T 32A 500V IP44	7	<b>13,96 €</b>	2	32	28/29
<b>14154</b>	Clavija de pared 2P+T 125A 110V IP67	4	<b>263,61 €</b>	1	--	28/29



## 1.1 CONEXIÓN POR TORNILLOS SpeedPro SCREW CONNECTION SpeedPro

### CLAVIJAS DE PARED / WALL MOUNTED PLUGS

Referencia Reference	Descripción Description	H	PVP Retail price	Unidades env. Box units	Embalaje colect. Carton units	Página Page
14256	Clavija de pared 2P+T 125A 230V IP67	6	189,47 €	1	--	28/29
14354	Clavija de pared 3P+T 63A 400V IP67	6	60,25 €	1	--	28/29
14355	Clavija de pared 3P+N+T 63A 400V IP67	6	65,09 €	1	--	28/29
14358	Clavija de pared 2P+T 63A 400V IP67	9	55,51 €	1	--	28/29
14380	Clavija de pared 3P+T 125A 400V IP67	6	199,71 €	1	--	28/29
14381	Clavija de pared 3P+N+T 125A 400V IP67	6	213,02 €	1	--	28/29
14382	Clavija de pared 2P+T 125A 400V IP67	9	262,89 €	1	--	28/29
14505	Clavija de pared 2P+T 63A 110V IP67	4	30,90 €	1	--	28/29
14506	Clavija de pared 3P+T 63A 110V IP67	4	57,77 €	1	--	28/29
14508	Clavija de pared 3P+T 125A 110V IP67	4	225,95 €	1	--	28/29
14509	Clavija de pared 3P+N+T 125A 110V IP67	4	240,99 €	1	--	28/29
14510	Clavija de pared 3P+N+T 63A 110V IP67	4	62,08 €	1	--	28/29
14665	Clavija de pared 2P+T 63A 230V IP67	6	55,79 €	1	--	28/29
14666	Clavija de pared 3P+T 63A 230V IP67	9	57,57 €	1	--	28/29
14667	Clavija de pared 3P+T 125A 230V IP67	9	225,95 €	1	--	28/29
14668	Clavija de pared 3P+N+T 125A 230V IP67	9	289,18 €	1	--	28/29
14669	Clavija de pared 3P+N+T 63A 230V IP67	9	58,79 €	1	--	28/29
14864	Clavija de pared 3P+T 63A 500V IP67	7	57,46 €	1	--	28/29
14866	Clavija de pared 3P+N+T 63A 500V IP67	7	61,77 €	1	--	28/29
14867	Clavija de pared 3P+T 125A 500V IP67	7	225,95 €	1	--	28/29
14868	Clavija de pared 3P+N+T 125A 500V IP67	7	240,99 €	1	--	28/29
14869	Clavija de pared 2P+T 63A 500V IP67	7	55,51 €	1	--	28/29
14870	Clavija de pared 2P+T 125A 500V IP67	7	262,89 €	1	--	28/29



### BASES AEREAS / MOBILE SOCKETS

Referencia Reference	Descripción Description	H	PVP Retail price	Unidades env. Box units	Embalaje colect. Carton units	Página Page
23100	Base Aérea 2P+T 16A 110V IP44	4	9,25 €	10	120	30/31
23101	Base Aérea 3P+T 16A 110V IP44	4	12,24 €	10	120	30/31
23102	Base aerea 2P+T 32A 110V IP44	4	17,26 €	4	48	30/31
23103	Base aerea 3P+T 32A 110V IP44	4	20,72 €	4	48	30/31
23104	Base Aérea 3P+N+T 16A 110V IP44	4	15,12 €	5	80	30/31
23105	Base aerea 3P+N+T 32A 110V IP44	4	23,82 €	3	38	30/31
23200	Base aerea 2P+T 16A 230V IP44	6	7,87 €	10	120	30/31
23201	Base aerea 3P+T 16A 230V IP44	9	11,18 €	10	120	30/31
23202	Base aerea 3P+N+T 16A 230V IP44	9	15,17 €	4	48	30/31
23203	Base aerea 2P+T 32A 230V IP44	6	11,58 €	4	48	30/31
23204	Base aerea 3P+T 32A 230V IP44	9	20,58 €	4	48	30/31
23205	Base aerea 3P+N+T 32A 230V IP44	9	23,73 €	3	36	30/31
23300	Base aerea 3P+T 16A 400V IP44	6	8,50 €	10	120	30/31
23301	Base aerea 3P+N+T 16A 400V IP44	6	10,08 €	4	48	30/31
23302	Base aerea 3P+T 32A 400V IP44	6	12,26 €	4	48	30/31
23303	Base aerea 3P+N+T 32A 400V IP44	6	14,79 €	3	36	30/31



STOCK PERMANENTE EN PRODUCTO 6h

BASES AEREAS / MOBILE SOCKETS

Referencia Reference	Descripción Description	H	PVP Retail price	Unidades env. Box units	Embalaje colect. Carton units	Página Page
23304	Base aerea 2P+T 16A 400V IP44	9	11,95 €	10	120	30/31
23305	Base aerea 2P+T 32A 400V IP44	9	19,28 €	4	48	30/31
23400	Base aerea 3P+T 16A 500V IP44	7	17,15 €	10	120	30/31
23401	Base aerea 3P+N+T 16A 500V IP44	7	14,86 €	5	80	30/31
23402	Base aerea 3P+T 32A 500V IP44	7	20,62 €	4	48	30/31
23403	Base aerea 3P+N+T 32A 500V IP44	7	23,42 €	3	36	30/31
23404	Base aerea 2P+T 16A 500V IP44	7	11,74 €	10	120	30/31
23405	Base aerea 2P+T 32A 500V IP44	7	16,91 €	4	64	30/31
24100	Base aerea 2P+T 16A 110V IP67	4	17,71 €	10	120	30/31
24101	Base aerea 3P+T 16A 110V IP67	4	21,08 €	1	16	30/31
24102	Base aerea 2P+T 32A 110V IP67	4	31,24 €	3	36	30/31
24103	Base aerea 3P+T 32A 110V IP67	4	33,50 €	3	36	30/31
24104	Base aerea 2P+T 63A 110V IP67	4	89,38 €	1	160	30/31
24106	Base aerea 2P+T 125A 110V IP67	4	171,17 €	1	32	30/31
24107	Base aerea 3P+N+T 16A 110V IP67	4	24,86 €	4	64	30/31
24109	Base aerea 3P+T 63A 110V IP67	4	99,87 €	1	160	30/31
24111	Base aerea 3P+T 125A 110V IP67	4	190,18 €	1	32	30/31
24112	Base aerea 3P+N+T 32A 110V IP67	4	35,78 €	3	38	30/31
24113	Base aerea 3P+N+T 63A 110V IP67	4	100,32 €	1	160	30/31
24114	Base aerea 3P+N+T 125A 110V IP67	4	203,66 €	1	32	30/31
24200	Base aerea 2P+T 16A 230V IP67	6	12,73 €	10	120	30/31
24201	Base aerea 3P+T 16A 230V IP67	9	21,33 €	6	72	30/31
24202	Base aerea 3P+N+T 16A 230V IP67	9	26,43 €	4	48	30/31
24203	Base aerea 2P+T 32A 230V IP67	6	20,86 €	3	36	30/31
24204	Base aerea 3P+T 32A 230V IP67	9	34,54 €	3	36	30/31
24205	Base aerea 2P+T 63A 230V IP67	6	80,04 €	1	10	30/31
24206	Base aerea 3P+T 63A 230V IP67	9	99,55 €	1	10	30/31
24208	Base aerea 3P+T 125A 230V IP67	9	235,74 €	1	2	30/31
24209	Base aerea 3P+N+T 63A 230V IP67	9	102,11 €	1	10	30/31
24210	Base aerea 3P+N+T 32A 230V IP67	9	38,30 €	3	36	30/31
24211	Base aerea 3P+N+T 125A 230V IP67	9	243,60 €	1	32	30/31
24300	Base aerea 3P+T 16A 400V IP67	6	14,84 €	6	72	30/31
24301	Base aerea 3P+N+T 16A 400V IP67	6	16,91 €	4	48	30/31
24302	Base aerea 3P+T 32A 400V IP67	6	22,52 €	3	36	30/31
24303	Base aerea 3P+N+T 32A 400V IP67	6	23,51 €	3	36	30/31
24304	Base aerea 3P+T 63A 400V IP67	6	86,64 €	1	10	30/31
24305	Base aerea 3P+N+T 63A 400V IP67	6	88,28 €	1	10	30/31
24306	Base aerea 3P+T 125A 400V IP67	6	177,18 €	1	2	30/31
24307	Base aerea 3P+N+T 125A 400V IP67	6	189,20 €	1	2	30/31
24310	Base aerea 2P+T 16A 400V IP67	9	20,21 €	10	160	30/31
24311	Base aerea 2P+T 32A 400V IP67	9	32,78 €	3	38	30/31
24312	Base aerea 2P+T 63A 400V IP67	9	93,43 €	1	160	30/31
24313	Base aerea 2P+T 125A 400V IP67	9	160,23 €	1	32	30/31



## 1.1 CONEXIÓN POR TORNILLOS SpeedPro SCREW CONNECTION SpeedPro

### BASES AEREAS / MOBILE SOCKETS



Referencia Reference	Descripción Description	H	PVP Retail price	Unidades env. Box units	Embalaje colect. Carton units	Página Page
24400	Base aerea 3P+T 16A 500V IP67	7	22,87 €	6	96	30/31
24401	Base aerea 3P+N+T 16A 500V IP67	7	26,35 €	4	64	30/31
24402	Base aerea 3P+T 32A 500V IP67	7	34,54 €	3	36	30/31
24403	Base aerea 3P+N+T 32A 500V IP67	7	38,30 €	3	36	30/31
24404	Base aerea 3P+T 63A 500V IP67	7	99,55 €	1	10	30/31
24405	Base aerea 3P+N+T 63A 500V IP67	7	100,03 €	1	10	30/31
24406	Base aerea 3P+T 125A 500V IP67	7	192,20 €	1	2	30/31
24407	Base aerea 3P+N+T 125A 500V IP67	7	200,66 €	1	2	30/31
24410	Base aerea 2P+T 16A 500V IP67	7	17,37 €	10	160	30/31
24411	Base aerea 2P+T 32A 500V IP67	7	30,53 €	3	38	30/31
24412	Base aerea 2P+T 63A 500V IP67	7	87,32 €	1	160	30/31
24413	Base aerea 2P+T 125A 500V IP67	7	169,23 €	1	32	30/31

### BASES FIJAS PARED ACODADAS 90° / WALL MOUNTED SOCKET 90°



Referencia Reference	Descripción Description	H	PVP Retail price	Unidades env. Box units	Embalaje colect. Carton units	Página Page
23150	Base pared 90° 2P+T 16A 110V IP44	4	15,48 €	4	48	32/33
23151	Base pared 90° 3P+T 16A 110V IP44	4	19,76 €	4	64	32/33
23152	Base pared 90° 2P+T 32A 110V IP44	4	26,18 €	2	32	32/33
23153	Base pared 90° 3P+T 32A 110V IP44	4	28,68 €	2	32	32/33
23154	Base pared 90° 3P+N+T 16A 110V IP44	4	21,11 €	2	32	32/33
23155	Base pared 90° 3P+N+T 32A 110V IP44	4	31,59 €	2	32	32/33
23250	Base pared 90° 2P+T 16A 230V IP44	6	14,95 €	4	48	32/33
23251	Base pared 90° 3P+T 16A 230V IP44	9	18,62 €	4	48	32/33
23252	Base pared 90° 3P+N+T 16A 230V IP44	9	20,88 €	2	24	32/33
23253	Base pared 90° 2P+T 32A 230V IP44	6	22,23 €	2	24	32/33
23254	Base pared 90° 3P+T 32A 230V IP44	9	29,13 €	2	32	32/33
23255	Base pared 90° 3P+N+T 32A 230V IP44	9	32,03 €	2	32	32/33
23350	Base pared 90° 3P+T 16A 400V IP44	6	15,63 €	4	48	32/33
23351	Base pared 90° 3P+N+T 16A 400V IP44	6	16,38 €	2	24	32/33
23352	Base pared 90° 3P+T 32A 400V IP44	6	23,58 €	2	24	32/33
23353	Base pared 90° 3P+N+T 32A 400V IP44	6	25,23 €	2	24	32/33
23354	Base pared 90° 2P+T 16A 400V IP44	9	18,27 €	4	64	32/33
23355	Base pared 90° 2P+T 32A 400V IP44	9	27,70 €	2	32	32/33
23450	Base pared 90° 3P+T 16A 500V IP44	7	19,76 €	4	64	32/33
23451	Base pared 90° 3P+N+T 16A 500V IP44	7	21,11 €	2	32	32/33
23452	Base pared 90° 3P+T 32A 500V IP44	7	29,05 €	2	32	32/33
23453	Base pared 90° 3P+N+T 32A 500V IP44	7	31,45 €	2	32	32/33
23454	Base pared 90° 2P+T 16A 500V IP44	7	14,88 €	4	64	32/33
23455	Base pared 90° 2P+T 32A 500V IP44	7	22,16 €	2	32	32/33
24150	Base pared 90° 2P+T 16A 110V IP67	4	31,53 €	4	48	32/33
24151	Base pared 90° 3P+T 16A 110V IP67	4	33,99 €	4	48	32/33
24152	Base pared 90° 2P+T 32A 110V IP67	4	44,16 €	2	32	32/33

STOCK PERMANENTE EN PRODUCTO 6h

BASES FIJAS PARED ACODADAS 90° / WALL MOUNTED SOCKET 90°

Referencia Reference	Descripción Description	H	PVP Retail price	Unidades env. Box units	Embalaje colect. Carton units	Página Page
24153	Base pared 90° 3P+T 32A 110V IP67	4	45,64 €	2	32	32/33
24154	Base pared 90° 3P+N+T 16A 110V IP67	4	35,34 €	2	32	32/33
24155	Base pared 90° 3P+N+T 32A 110V IP67	4	48,83 €	2	32	32/33
24250	Base pared 90° 2P+T 16A 230V IP67	6	26,14 €	4	48	32/33
24251	Base pared 90° 3P+T 16A 230V IP67	9	34,29 €	4	64	32/33
24252	Base pared 90° 3P+N+T 16A 230V IP67	9	36,34 €	2	24	32/33
24253	Base pared 90° 2P+T 32A 230V IP67	6	36,50 €	2	24	32/33
24254	Base pared 90° 3P+T 32A 230V IP67	9	46,40 €	2	32	32/33
24255	Base pared 90° 3P+N+T 32A 230V IP67	9	50,62 €	2	32	32/33
24350	Base pared 90° 3P+T 16A 400V IP67	6	28,39 €	4	48	32/33
24351	Base pared 90° 3P+N+T 16A 400V IP67	6	30,64 €	2	24	32/33
24352	Base pared 90° 3P+T 32A 400V IP67	6	37,66 €	2	24	32/33
24353	Base pared 90° 3P+N+T 32A 400V IP67	6	41,60 €	2	60	32/33
24354	Base pared 90° 2P+T 16A 400V IP67	9	32,49 €	4	64	32/33
24355	Base pared 90° 2P+T 32A 400V IP67	9	45,67 €	2	32	32/33
24450	Base pared 90° 3P+T 16A 500V IP67	7	34,29 €	4	64	32/33
24451	Base pared 90° 3P+N+T 16A 500V IP67	7	41,61 €	2	24	32/33
24452	Base pared 90° 3P+T 32A 500V IP67	7	48,51 €	2	32	32/33
24453	Base pared 90° 3P+N+T 32A 500V IP67	7	51,80 €	2	24	32/33
24454	Base pared 90° 2P+T 16A 500V IP67	7	26,07 €	4	64	32/33
24455	Base pared 90° 2P+T 32A 500V IP67	7	36,38 €	2	32	32/33



BASES CUADRO SALIDA RECTA / STRAIGHT PANEL SOCKETS

Referencia Reference	Descripción Description	H	PVP Retail price	Unidades env. Box units	Embalaje colect. Carton units	Página Page
23170	Base recta 2P+T 16A 110V IP44	4	12,10 €	10	120	34/35
23171	Base recta 3P+T 16A 110V IP44	4	13,25 €	10	160	34/35
23172	Base recta 2P+T 32A 110V IP44	4	17,53 €	5	80	34/35
23173	Base recta 3P+T 32A 110V IP44	4	19,98 €	5	80	34/35
23174	Base recta 3P+N+T 16A 110V IP44	4	14,53 €	5	60	34/35
23175	Base recta 3P+N+T 32A 110V IP44	4	20,21 €	5	80	34/35
23270	Base recta 2P+T 16A 230V IP44	6	8,95 €	10	120	34/35
23271	Base recta 3P+T 16A 230V IP44	9	10,99 €	10	160	34/35
23272	Base recta 3P+N+T 16A 230V IP44	9	13,60 €	5	60	34/35
23273	Base recta 2P+T 32A 230V IP44	6	19,82 €	5	60	34/35
23274	Base recta 3P+T 32A 230V IP44	9	19,76 €	5	80	34/35
23275	Base recta 3P+N+T 32A 230V IP44	9	22,01 €	5	80	34/35
23370	Base recta 3P+T 16A 400V IP44	6	10,14 €	10	120	34/35
23371	Base recta 3P+N+T 16A 400V IP44	6	11,26 €	8	96	34/35
23372	Base recta 3P+T 32A 400V IP44	6	15,32 €	5	60	34/35
23373	Base recta 3P+N+T 32A 400V IP44	6	17,13 €	5	60	34/35
23374	Base recta 2P+T 16A 400V IP44	9	11,29 €	10	160	34/35
23375	Base recta 2P+T 32A 400V IP44	9	18,27 €	5	80	34/35



STOCK PERMANENTE EN PRODUCTO 6h



## 1.1 CONEXIÓN POR TORNILLOS SpeedPro SCREW CONNECTION SpeedPro

### BASES FIJAS PARED ACODADAS 90° / WALL MOUNTED SOCKET 90°

Referencia Reference	Descripción Description	H	PVP Retail price	Unidades env. Box units	Embalaje colect. Carton units	Página Page
23470	Base recta 3P+T 16A 500V IP44	7	9,58 €	10	160	34/35
23471	Base recta 3P+N+T 16A 500V IP44	7	10,62 €	8	128	34/35
23472	Base recta 3P+T 32A 500V IP44	7	14,20 €	5	80	34/35
23473	Base recta 3P+N+T 32A 500V IP44	7	15,96 €	5	80	34/35
23474	Base recta 2P+T 16A 500V IP44	7	8,98 €	10	160	34/35
23475	Base recta 2P+T 32A 500V IP44	7	17,22 €	5	80	34/35
24170	Base recta 2P+T 16A 110V IP67	4	15,17 €	8	96	34/35
24171	Base recta 3P+T 16A 110V IP67	4	18,92 €	5	60	34/35
24172	Base recta 2P+T 32A 110V IP67	4	26,64 €	5	80	34/35
24173	Base recta 3P+T 32A 110V IP67	4	26,50 €	5	80	34/35
24174	Base recta 2P+T 125A 110V IP67	4	144,91 €	1	32	34/35
24175	Base recta 3P+N+T 16A 110V IP67	4	20,21 €	8	128	34/35
24176	Base recta 3P+N+T 32A 110V IP67	4	31,14 €	5	80	34/35
24180	Base recta 2P+T 63A 110V IP67	4	69,17 €	1	160	34/35
24181	Base recta 3P+T 63A 110V IP67	4	79,51 €	1	160	34/35
24182	Base recta 3P+N+T 63A 110V IP67	4	80,86 €	1	160	34/35
24184	Base recta 3P+T 125A 110V IP67	4	160,23 €	1	32	34/35
24185	Base recta 3P+N+T 125A 110V IP67	4	175,21 €	1	32	34/35
24270	Base recta 2P+T 16A 230V IP67	6	11,96 €	8	96	34/35
24271	Base recta 3P+T 16A 230V IP67	9	20,30 €	8	96	34/35
24272	Base recta 3P+N+T 16 A IP 67	9	18,71 €	8	128	34/35
24273	Base recta 2P+T 32A 230V IP67	6	18,34 €	5	60	34/35
24274	Base recta 2P+T 125A 230V IP67	6	142,80 €	1	32	34/35
24275	Base recta 3P+T 32A 230V IP67	9	27,79 €	5	60	34/35
24279	Base recta 3P+N+T 32A 230V IP67	9	32,43 €	5	60	34/35
24280	Base recta 2P+T 63A 230V IP67	6	66,66 €	1	1	34/35
24281	Base recta 3P+T 63A 230V IP67	9	77,41 €	1	1	34/35
24282	Base recta 3P+N+T 63A 230V IP67	9	81,47 €	1	1	34/35
24284	Base recta 3P+T 125A 230V IP67	9	161,73 €	1	1	34/35
24285	Base recta 3P+N+T 125A 230V IP67	9	170,37 €	1	1	34/35
24370	Base recta 3P+T 16A 400V IP67	6	14,95 €	8	96	34/35
24371	Base recta 3P+N+T 16A 400V IP67	6	16,97 €	5	60	34/35
24372	Base recta 3P+T 32A 400V IP67	6	23,28 €	5	60	34/35
24373	Base recta 3P+N+T 32A 400V IP67	6	25,38 €	5	60	34/35
24374	Base recta 3P+N+T 63A 400V IP67	6	68,47 €	1	10	34/35
24375	Base recta 3P+T 63A 400V IP67	6	71,33 €	1	10	34/35
24376	Base recta 3P+T 125A 400V IP67	6	159,17 €	1	32	34/35
24377	Base recta 3P+N+T 125A 400V IP67	6	160,66 €	1	2	34/35
24378	Base recta 2P+T 16A 400V IP67	9	17,08 €	8	128	34/35
24379	Base recta 2P+T 32A 400V IP67	9	27,86 €	5	80	34/35
24380	Base recta 2P+T 63A 400V IP67	9	70,67 €	1	160	34/35
24381	Base recta 2P+T 125A 400V IP67	9	144,52 €	1	32	34/35
24470	Base recta 3P+T 16A 500V IP67	7	18,27 €	8	128	34/35
24471	Base recta 3P+N+T 16A 500V IP67	7	21,27 €	8	128	34/35





## 1.1 CONEXIÓN POR TORNILLOS SpeedPro SCREW CONNECTION SpeedPro

### BASES CUADRO SALIDA RECTA / STRAIGHT PANEL SOCKETS



Referencia Reference	Descripción Description	H	PVP Retail price	Unidades env. Box units	Embalaje colect. Carton units	Página Page
<b>24472</b>	Base recta 3P+T 32A 500V IP67	7	<b>28,90 €</b>	5	80	34/35
<b>24473</b>	Base recta 3P+N+T 32A 500V IP67	7	<b>32,34 €</b>	5	80	34/35
<b>24474</b>	Base recta 2P+T 16A 500V IP67	7	<b>14,88 €</b>	8	128	34/35
<b>24475</b>	Base recta 2P+T 32A 500V IP67	7	<b>26,07 €</b>	5	80	34/35
<b>24480</b>	Base recta 2P+T 63A 500V IP67	7	<b>67,98 €</b>	1	160	34/35
<b>24481</b>	Base recta 3P+T 63A 500V IP67	7	<b>78,92 €</b>	1	10	34/35
<b>24482</b>	Base recta 3P+N+T 63A 500V IP67	7	<b>81,47 €</b>	1	160	34/35
<b>24483</b>	Base recta 2P+T 125A 500V IP67	7	<b>144,52 €</b>	1	32	34/35
<b>24484</b>	Base recta 3P+T 125A 500V IP67	7	<b>161,38 €</b>	1	32	34/35
<b>24485</b>	Base recta 3P+N+T 125A 500V IP67	7	<b>170,37 €</b>	1	32	34/35

### BASES CUADRO SALIDA RECTA / STRAIGHT PANEL SOCKETS



Referencia Reference	Descripción Description	H	PVP Retail price	Unidades env. Box units	Embalaje colect. Carton units	Página Page
<b>23130</b>	Base inclinada 10° 2P+T 16A 110V IP44 75x85	4	<b>9,15 €</b>	10	120	36/37
<b>23131</b>	Base inclinada 10° 3P+T 16A 110V IP44 75x85	4	<b>13,22 €</b>	10	120	36/37
<b>23132</b>	Base inclinada 10° 2P+T 32A 110V IP44 80x95	4	<b>17,62 €</b>	5	80	36/37
<b>23133</b>	Base inclinada 10° 3P+T 32A 110V IP44 80x95	4	<b>20,01 €</b>	5	80	36/37
<b>23134</b>	Base inclinada 10° 3P+N+T 16A 110V IP44 75x85	4	<b>13,99 €</b>	8	128	36/37
<b>23135</b>	Base inclinada 10° 3P+N+T 32A 110V IP44 80x95	4	<b>20,21 €</b>	5	80	36/37
<b>23230</b>	Base inclinada 10° 2P+T 16A 230V IP44 75x85	6	<b>6,97 €</b>	10	120	36/37
<b>23231</b>	Base inclinada 10° 3P+T 16A 230V IP44 75x85	9	<b>10,96 €</b>	10	120	36/37
<b>23232</b>	Base inclinada 10° 3P+N+T 16A 230V IP44 75x85	9	<b>14,04 €</b>	8	96	36/37
<b>23233</b>	Base inclinada 10° 2P+T 32A 230V IP44 80x95	6	<b>11,47 €</b>	5	60	36/37
<b>23234</b>	Base inclinada 10° 3P+T 32A 230V IP44 80x95	9	<b>19,82 €</b>	5	60	36/37
<b>23235</b>	Base inclinada 10° 3P+N+T 32A 230V IP44 80x95	9	<b>22,09 €</b>	5	60	36/37
<b>23330</b>	Base inclinada 10° 3P+T 16A 400V IP44 75x85	6	<b>7,83 €</b>	10	120	36/37
<b>23331</b>	Base inclinada 10° 3P+N+T 16A 400V IP44 75x85	6	<b>9,01 €</b>	8	96	36/37
<b>23332</b>	Base inclinada 10° 3P+T 32A 400V IP44 80x95	6	<b>12,10 €</b>	5	60	36/37
<b>23333</b>	Base inclinada 10° 3P+N+T 32A 400V IP44 80x95	6	<b>13,33 €</b>	5	60	36/37
<b>23334</b>	Base inclinada 10° 2P+T 16A 400V IP44 75x85	9	<b>11,29 €</b>	10	120	36/37
<b>23335</b>	Base inclinada 10° 2P+T 32A 400V IP44 80x95	9	<b>18,27 €</b>	5	60	36/37
<b>24340</b>	Base inclinada 10° 2P+T 16A 400V IP67 75x85	9	<b>17,02 €</b>	10	160	36/37
<b>24340</b>	Base inclinada 10° 3P+T 16A 500V IP44 75x85	7	<b>15,86 €</b>	10	120	36/37
<b>24341</b>	Base inclinada 10° 3P+N+T 16A 500V IP44 75x85	7	<b>19,12 €</b>	8	96	36/37
<b>24342</b>	Base inclinada 10° 3P+T 32A 500V IP44 80x95	7	<b>21,14 €</b>	5	60	36/37
<b>24343</b>	Base inclinada 10° 3P+N+T 32A 500V IP44 80x95	7	<b>22,09 €</b>	5	60	36/37
<b>24344</b>	Base inclinada 10° 2P+T 16A 500V IP44 75x85	7	<b>8,98 €</b>	10	160	36/37
<b>24345</b>	Base inclinada 10° 2P+T 32A 500V IP44 80x95	7	<b>17,22 €</b>	5	80	36/37
<b>24130</b>	Base inclinada 10° 2P+T 16A 110V IP67 75x85	4	<b>15,17 €</b>	10	120	36/37
<b>24131</b>	Base inclinada 10° 3P+T 16A 110V IP67 75x85	4	<b>18,97 €</b>	1	16	36/37
<b>24132</b>	Base inclinada 10° 2P+T 32A 110V IP67 80x95	4	<b>26,64 €</b>	1	16	36/37
<b>24133</b>	Base inclinada 10° 3P+T 32A 110V IP67 80x95	4	<b>26,59 €</b>	5	60	36/37

STOCK PERMANENTE EN PRODUCTO 6h

## 1.1 CONEXIÓN POR TORNILLOS SpeedPro SCREW CONNECTION SpeedPro

### BASES CUADRO SALIDA RECTA / STRAIGHT PANEL SOCKETS

Referencia Reference	Descripción Description	H	PVP Retail price	Unidades env. Box units	Embalaje colect. Carton units	Página Page
24135	Base inclinada 10° 3P+N+T 32A 110V IP67 80x95	4	31,14 €	5	80	36/37
24136	Base inclinada 10° 2P+T 125A 110V IP67	4	144,91 €	1	32	36/37
24137	Base inclinada 10° 2P+T 63A 110V IP67	4	69,52 €	1	160	36/37
24138	Base inclinada 10° 3P+T 63A 110V IP67	4	79,51 €	1	160	36/37
24140	Base inclinada 10° 3P+T 125A 110V IP67	4	160,23 €	1	32	36/37
24141	Base inclinada 10° 3P+N+T 63A 110V IP67	4	80,86 €	1	160	36/37
24142	Base inclinada 10° 3P+N+T 125A 110V IP67	4	175,21 €	1	32	36/37
24230	Base inclinada 10° 2P+T 16A 230V IP67 75x85	6	10,89 €	10	120	36/37
24231	Base inclinada 10° 3P+T 16A 230V IP67 75x85	9	18,33 €	8	96	36/37
24232	Base inclinada 10° 3P+N+T 16A 230V IP67 75x85	9	21,03 €	5	60	36/37
24233	Base inclinada 10° 2P+T 32A 230V IP67 80x95	6	16,66 €	5	60	36/37
24234	Base inclinada 10° 3P+T 32A 230V IP67 80x95	9	27,79 €	5	60	36/37
24235	Base inclinada 10° 2P+T 63A 230V IP67	6	66,52 €	1	10	36/37
24236	Base inclinada 10° 3P+T 63A 230V IP67	9	77,63 €	1	10	36/37
24237	Base inclinada 10° 2P+T 125A 230V IP67	6	142,80 €	1	32	36/37
24238	Base inclinada 10° 3P+N+T 63A 230V IP67	9	81,70 €	1	160	36/37
24239	Base inclinada 10° 3P+T 125A 230V IP67	9	162,16 €	1	32	36/37
24240	Base inclinada 10° 3P+N+T 32A 230V IP67 80x95	9	32,43 €	5	60	36/37
24277	Base inclinada 10° 3P+N+T 125A 230V IP67	9	171,17 €	1	32	36/37
24330	Base inclinada 10° 3P+T 16A 400V IP67 75x85	6	12,38 €	8	96	36/37
24331	Base inclinada 10° 3P+N+T 16A 400V IP67 75x85	6	13,83 €	8	96	36/37
24332	Base inclinada 10° 3P+T 32A 400V IP67 80x95	6	18,54 €	5	60	36/37
24333	Base inclinada 10° 3P+N+T 32A 400V IP67 80x95	6	20,01 €	5	60	36/37
24334	Base inclinada 10° 3P+T 63A 400V IP67	6	68,47 €	1	10	36/37
24335	Base inclinada 10° 3P+N+T 63A 400V IP67	6	71,33 €	1	10	36/37
24336	Base inclinada 10° 2P+T 63A 400V IP67	9	70,67 €	1	160	36/37
24337	Base inclinada 10° 3P+T 125A 400V IP67	6	159,17 €	1	2	36/37
24338	Base inclinada 10° 3P+N+T 125A 400V IP67	6	160,66 €	1	2	36/37
24341	Base inclinada 10° 2P+T 32A 400V IP67 80x95	9	27,86 €	5	80	36/37
24342	Base inclinada 10° 2P+T 125A 400V IP67	9	144,52 €	1	32	36/37
24430	Base inclinada 10° 3P+T 16A 500V IP67 75x85	7	18,33 €	8	72	36/37
24431	Base inclinada 10° 3P+N+T 16A 500V IP67 75x85	7	21,33 €	8	128	36/37
24432	Base inclinada 10° 3P+T 32A 500V IP67 80x95	7	28,99 €	5	60	36/37
24433	Base inclinada 10° 3P+N+T 32A 500V IP67 80x95	7	32,34 €	5	80	36/37
24434	Base inclinada 10° 2P+T 16A 500V IP67 75x85	7	14,88 €	10	160	36/37
24436	Base inclinada 10° 3P+T 125A 500V IP67	7	162,16 €	1	32	36/37
24437	Base inclinada 10° 3P+T 63A 500V IP67	7	79,14 €	1	10	36/37
24438	Base inclinada 10° 3P+N+T 63A 500V IP67	7	81,47 €	1	160	36/37
24440	Base inclinada 10° 3P+N+T 125A 500V IP67	7	170,72 €	1	32	36/37
24441	Base inclinada 10° 2P+T 32A 500V IP67 80x95	7	26,07 €	5	80	36/37
24442	Base inclinada 10° 2P+T 63A 500V IP67	7	67,98 €	1	160	36/37
24443	Base inclinada 10° 2P+T 125A 500V IP67	7	144,52 €	1	32	36/37



BASES DE PARED IP44 / IP44 WALL MOUNTED SOCKETS

Referencia Reference	Descripción Description	H	PVP Retail price	Unidades env. Box units	Embalaje colect. Carton units	Página Page
23190	Base pared 2P+T 16A 110V IP44	4	15,48 €	3	36	38/39
23191	Base pared 3P+T 16A 110V IP44	4	19,82 €	3	36	38/39
23192	Base pared 2P+T 32A 110V IP44	4	26,14 €	2	24	38/39
23193	Base pared 3P+T 32A 110V IP44	4	28,68 €	2	24	38/39
23194	Base pared 3P+N+T 16A 110V IP44	4	21,11 €	3	38	38/39
23195	Base pared 3P+N+T 32A 110V IP44	4	31,59 €	2	32	38/39
23196	Base pared ECO 2P+T 16A 110V IP44	4	6,51 €	10	160	38/39
23197	Base pared ECO 3P+T 16A 110V IP44	4	7,17 €	10	160	38/39
23198	Base pared ECO 3P+N+T 16A 110V IP44	4	10,70 €	6	96	38/39
23199	Base pared ECO 2P+T 32A 110V IP44	4	9,05 €	6	96	38/39
23206	Base pared ECO 3P+T 32A 110V IP44	4	9,58 €	6	96	38/39
23207	Base pared ECO 3P+N+T 32A 110V IP44	4	10,55 €	6	96	38/39
23290	Base pared 2P+T 16A 230V IP44	6	14,95 €	3	36	38/39
23291	Base pared 3P+T 16A 230V IP44	9	18,62 €	3	36	38/39
23292	Base pared 2P+T 32A 230V IP44	6	22,23 €	2	24	38/39
23293	Base pared 3P+T 32A 230V IP44	9	29,13 €	2	32	38/39
23295	Base pared 3P+N+T 16A 230V IP44	9	20,88 €	3	36	38/39
23296	Base pared 3P+N+T 32A 230V IP44	9	32,14 €	2	24	38/39
23297	Base pared ECO 2P+T 16A 230V IP44	6	7,63 €	5	60	38/39
23298	Base pared ECO 3P+T 16A 230V IP44	9	7,17 €	10	160	38/39
23299	Base pared ECO 3P+N+T 16A 230V IP44	9	15,63 €	2	24	38/39
23306	Base pared ECO 2P+T 32A 230V IP44	6	16,38 €	3	36	38/39
23307	Base pared ECO 3P+T 32A 230V IP44	9	9,58 €	6	96	38/39
23308	Base pared ECO 3P+N+T 32A 230V IP44	9	10,55 €	6	96	38/39
23390	Base pared 3P+T 16A 400V IP44	6	15,63 €	3	36	38/39
23391	Base pared 3P+N+T 16A 400V IP44	6	16,38 €	3	36	38/39
23392	Base pared 3P+T 32A 400V IP44	6	23,58 €	2	24	38/39
23393	Base pared 3P+N+T 32A 400V IP44	6	25,23 €	2	24	38/39
23394	Base pared 2P+T 32A 400V IP44	9	27,64 €	2	24	38/39
23395	Base pared ECO 3P+N+T 16A 400V IP44	6	10,73 €	3	36	38/39
23396	Base pared ECO 3P+T 32A 400V IP44	6	9,55 €	3	36	38/39
23397	Base pared ECO 3P+N+T 32A 400V IP44	6	16,91 €	3	36	38/39
23398	Base pared ECO 2P+T 16A 400V IP44	9	7,60 €	10	160	38/39
23399	Base pared ECO 3P+T 16A 400V IP44	6	11,01 €	4	48	38/39
23406	Base pared 2P+T 16A 400V IP44	9	18,27 €	3	36	38/39
23407	Base pared ECO 2P+T 32A 400V IP44	9	9,05 €	6	96	38/39
23481	Base pared ECO 2P+T 16A 500V IP44	7	7,60 €	10	160	38/39
23482	Base pared ECO 3P+T 16A 500V IP44	7	8,45 €	10	160	38/39
23483	Base pared ECO 3P+N+T 16A 500V IP44	7	10,70 €	6	96	38/39
23484	Base pared ECO 2P+T 32A 500V IP44	7	9,05 €	6	96	38/39
23485	Base pared ECO 3P+T 32A 500V IP44	7	9,58 €	6	96	38/39
23486	Base pared ECO 3P+N+T 32A 500V IP44	7	11,82 €	6	96	38/39
23490	Base pared 3P+T 16A 500V IP44	7	19,86 €	3	38	38/39
23491	Base pared 3P+N+T 16A 500V IP44	7	25,97 €	3	38	38/39



## 1.1 CONEXIÓN POR TORNILLOS SpeedPro SCREW CONNECTION SpeedPro

### BASES DE PARED IP44 / IP44 WALL MOUNTED SOCKETS



Referencia Reference	Descripción Description	H	PVP Retail price	Unidades env. Box units	Embalaje colect. Carton units	Página Page
<b>23492</b>	Base pared 3P+T 32A 500V IP44	7	<b>29,13 €</b>	2	24	38/39
<b>23493</b>	Base pared 3P+N+T 32A 500V IP44	7	<b>32,63 €</b>	2	24	38/39
<b>23494</b>	Base pared 2P+T 16A 500V IP44	7	<b>18,27 €</b>	3	38	38/39
<b>23495</b>	Base pared 2P+T 32A 500V IP44	7	<b>22,16 €</b>	2	32	38/39

### BASES DE PARED IP67 / IP67 WALL MOUNTED SOCKETS



Referencia Reference	Descripción Description	H	PVP Retail price	Unidades env. Box units	Embalaje colect. Carton units	Página Page
<b>24190</b>	Base pared 2P+T 16A 110V IP67	4	<b>31,53 €</b>	3	36	40/41
<b>24191</b>	Base pared 3P+T 16A 110V IP67	4	<b>34,15 €</b>	1	16	40/41
<b>24192</b>	Base pared 2P+T 32A 110V IP67	4	<b>44,39 €</b>	1	16	40/41
<b>24193</b>	Base pared 3P+T 32A 110V IP67	4	<b>36,71 €</b>	2	24	40/41
<b>24194</b>	Base pared 2P+T 63A 110V IP67	4	<b>92,99 €</b>	1	38	40/41
<b>24195</b>	Base pared 3P+T 63A 110V IP67	4	<b>104,08 €</b>	1	3	40/41
<b>24196</b>	Base pared 2P+T 125A 110V IP67	4	<b>211,30 €</b>	1	--	40/41
<b>24197</b>	Base pared 3P+T 125A 110V IP67	4	<b>200,66 €</b>	1	--	40/41
<b>24198</b>	Base pared 3P+N+T 16A 110V IP67	4	<b>35,34 €</b>	3	38	40/41
<b>24199</b>	Base pared 3P+N+T 32A 110V IP67	4	<b>48,83 €</b>	2	32	40/41
<b>24213</b>	Base pared 3P+N+T 125A 110V IP67	4	<b>211,14 €</b>	1	--	40/41
<b>24256</b>	Base pared 3P+T 63A 230V IP67	9	<b>105,41 €</b>	1	3	40/41
<b>24257</b>	Base pared 3P+N+T 63A 230V IP67	9	<b>106,61 €</b>	1	3	40/41
<b>24258</b>	Base pared 3P+T 125A 230V IP67	9	<b>201,21 €</b>	1	--	40/41
<b>24259</b>	Base pared 2P+T 63A 230V IP67	6	<b>91,60 €</b>	1	3	40/41
<b>24261</b>	Base pared 2P+T 125A 230V IP67	6	<b>181,37 €</b>	1	--	40/41
<b>24290</b>	Base pared 2P+T 16A 230V IP67	6	<b>26,14 €</b>	3	36	40/41
<b>24291</b>	Base pared 3P+T 16A 230V IP67	9	<b>34,39 €</b>	3	36	40/41
<b>24292</b>	Base pared 2P+T 32A 230V IP67	6	<b>36,50 €</b>	2	24	40/41
<b>24293</b>	Base pared 3P+T 32A 230V IP67	9	<b>46,40 €</b>	2	24	40/41
<b>24295</b>	Base pared 3P+N+T 16A 230V IP67	9	<b>36,34 €</b>	3	36	40/41
<b>24296</b>	Base pared 3P+N+T 32A 230V IP67	9	<b>50,77 €</b>	2	24	40/41
<b>24297</b>	Base pared 3P+N+T 125A 230V IP67	9	<b>271,12 €</b>	1	--	40/41
<b>24390</b>	Base pared 3P+T 16A 400V IP67	6	<b>28,39 €</b>	3	36	40/41
<b>24391</b>	Base pared 3P+N+T 16A 400V IP67	6	<b>30,64 €</b>	3	36	40/41
<b>24392</b>	Base pared 3P+T 32A 400V IP67	6	<b>37,68 €</b>	2	24	40/41
<b>24393</b>	Base pared 3P+N+T 32A 400V IP67	6	<b>41,60 €</b>	2	24	40/41
<b>24394</b>	Base pared 3P+T 63A 400V IP67	6	<b>91,75 €</b>	1	3	40/41
<b>24395</b>	Base pared 3P+N+T 63A 400V IP67	6	<b>93,70 €</b>	1	3	40/41
<b>24396</b>	Base pared 3P+T 125A 400V IP67	6	<b>199,72 €</b>	1	--	40/41
<b>24397</b>	Base pared 3P+N+T 125A 400V IP67	6	<b>195,21 €</b>	1	--	40/41
<b>24399</b>	Base pared 2P+T 16A 400V IP67	9	<b>32,49 €</b>	3	38	40/41
<b>24408</b>	Base pared 2P+T 32A 400V IP67	9	<b>45,67 €</b>	2	32	40/41
<b>24409</b>	Base pared 2P+T 63A 400V IP67	9	<b>97,03 €</b>	1	38	40/41
<b>24486</b>	Base pared 2P+T 63A 500V IP67	7	<b>211,32 €</b>	1	38	40/41

**STOCK PERMANENTE EN PRODUCTO 6h**

## 1.1 CONEXIÓN POR TORNILLOS SpeedPro SCREW CONNECTION SpeedPro

### BASES DE PARED IP44 / IP44 WALL MOUNTED SOCKETS



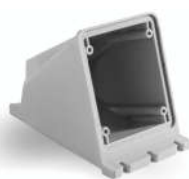
Referencia Reference	Descripción Description	H	PVP Retail price	Unidades env. Box units	Embalaje colect. Carton units	Página Page
<b>24487</b>	Base pared 2P+T 125A 500V IP67	7	<b>91,35 €</b>	1	--	40/41
<b>24488</b>	Base pared 2P+T 32A 500V IP67	7	<b>36,38 €</b>	2	32	40/41
<b>24489</b>	Base pared 2P+T 125A 400V IP67	9	<b>211,32 €</b>	1	--	40/41
<b>24490</b>	Base pared 3P+T 16A 500V IP67	7	<b>34,48 €</b>	3	38	40/41
<b>24491</b>	Base pared 3P+N+T 16A 500V IP67	7	<b>36,24 €</b>	3	38	40/41
<b>24492</b>	Base pared 3P+T 32A 500V IP67	7	<b>48,76 €</b>	1	2	40/41
<b>24493</b>	Base pared 3P+N+T 32A 500V IP67	7	<b>51,80 €</b>	2	24	40/41
<b>24494</b>	Base pared 2P+T 16A 500V IP67	7	<b>26,07 €</b>	3	38	40/41
<b>24496</b>	Base pared 3P+T 63A 500V IP67	7	<b>105,41 €</b>	1	3	40/41
<b>24497</b>	Base pared 3P+N+T 63A 500V IP67	7	<b>106,33 €</b>	1	38	40/41
<b>24498</b>	Base pared 3P+T 125A 500V IP67	7	<b>200,24 €</b>	1	--	40/41
<b>24499</b>	Base pared 3P+N+T 125A 500V IP67	7	<b>209,64 €</b>	1	--	40/41
<b>24512</b>	Base pared 3P+N+T 63A 110V IP67	4	<b>106,91 €</b>	1	38	40/41

### BASES DE PARED / WALL MOUNTED SOCKETS



Referencia Reference	Descripción Description	H	PVP Retail price	Unidades env. Box units	Embalaje colect. Carton units	Página Page
<b>23602</b>	Base pared 3P+T 16A 230V IP44 + Schuko 16A 230V IP44	9	<b>consultar</b>	3	38	42/43
<b>23605</b>	Base pared 3P+T 16A 400V IP44 + Schuko 16A 230V IP44	6	<b>consultar</b>	3	36	42/43
<b>23606</b>	Base pared 3P+N+T 16A 400V IP44 + Schuko 16A 230V IP44	6	<b>consultar</b>	2	24	42/43
<b>23609</b>	Base pared 2P+T 16A 230V IP44 + Schuko 16A 230V IP44	6	<b>consultar</b>	3	38	42/43

### CAJAS VACÍAS DE SUPERFÍCIE PARA BASES DE CUADRO / SURFACE EMPTY BOXES FOR PANEL SOCKETS



Referencia Reference	Descripción Description	PVP Retail price	Unidades env. Box units	Embalaje colect. Carton units	Página Page
<b>23000</b>	Caja de 16/32A	<b>5,01 €</b>	4	48	42/43
<b>23001</b>	Caja de 16A	<b>10,97 €</b>	3	36	42/43
<b>23002</b>	Caja de 32A	<b>10,90 €</b>	3	36	42/43

**STOCK PERMANENTE EN PRODUCTO 6h**

## 1.2 CONEXIÓN RÁPIDA SIN TORNILLOS TOP SpeedPRO SCREWLESS QUICK CONNECTION TOP SpeedPRO

### CLAVIJAS Y BASES AEREAS / MOBILE PLUGS AND SOCKETS



Referencia Reference	Descripción Description	H	PVP Retail price	Unidades env. Box units	Embalaje colect. Carton units	Página Page
<b>13200CR</b>	Clavija aérea 2P+T 16A 230V IP44 Conex. Rapida	6	<b>9,90 €</b>	10	120	46/47
<b>13300CR</b>	Clavija aérea 3P+T 16A 400V IP44 Conex. Rapida	6	<b>12,23 €</b>	10	120	46/47
<b>13301CR</b>	Clavija aérea 3P+N+T 16A 400V IP44 Conex. Rapida	6	<b>14,88 €</b>	8	96	46/47
<b>14200CR</b>	Clavija aérea 2P+T 16A 230V IP67 Conex. Rapida	6	<b>11,12 €</b>	10	120	46/47
<b>14300CR</b>	Clavija aérea 3P+T 16A 400V IP67 Conex. Rapida	6	<b>12,36 €</b>	8	96	46/47
<b>14301CR</b>	Clavija aérea 3P+N+T 16A 400V IP67 Conex. Rapida	6	<b>15,50 €</b>	4	48	46/47
<b>23200CR</b>	Base aérea 2P+T 16A 230V IP44 Conex. Rapida	6	<b>10,52 €</b>	10	120	46/47
<b>23300CR</b>	Base aérea 3P+T 16A 400V IP44 Conex. Rapida	6	<b>11,08 €</b>	10	160	46/47
<b>23301CR</b>	Base aérea 3P+N+T 16A 400V IP44 Conex. Rapida	6	<b>16,15 €</b>	4	48	46/47
<b>24200CR</b>	Base aérea 2P+T 16A 230V IP67 Conex. Rapida	6	<b>12,85 €</b>	10	120	46/47
<b>24300CR</b>	Base aérea 3P+T 16A 400V IP67 Conex. Rapida	6	<b>14,84 €</b>	6	72	46/47
<b>24301CR</b>	Base aérea 3P+N+T 16A 400V IP67 Conex. Rapida	6	<b>16,82 €</b>	4	48	46/47

**STOCK PERMANENTE EN PRODUCTO 6h**

## 2 BASES INTERBLOCANTES INDUSTRIALES IP44/67 INDUSTRIAL SWITCHED INTERLOCKED SOCKETS IP44/67

### BASES INTERBLOCANTES CUADRO VERTICAL / SWITCHED INTERLOCKED PANEL SOCKET VERTICAL

Referencia Reference	Descripción Description	H	PVP Retail price	Unidades env. Box units	Embalaje colect. Carton units	Página Page
25000	Interblocante vertical 2P+T 16A 230V IP67	6	59,77 €	1	20	52/53
25001	Interblocante vertical 3P+T 16A 400V IP67	6	66,08 €	1	20	52/53
25002	Interblocante vertical 3P+N+T 16A 400V IP67	6	71,92 €	1	20	52/53
25003	Interblocante vertical 2P+T 32A 230V IP67	6	77,95 €	1	20	52/53
25004	Interblocante vertical 3P+T 32A 400V IP67	6	86,34 €	1	20	52/53
25005	Interblocante vertical 3P+N+T 32A 400V IP67	6	97,16 €	1	20	52/53
25019	Interblocante vertical 3P+N+T 16A 110V IP44	4	37,60 €	1	30	52/53
25020	Interblocante vertical 3P+N+T 32A 110V IP44	4	38,87 €	1	30	52/53
25021	Interblocante vertical 3P+N+T 16A 110V IP67	4	84,30 €	1	30	52/53
25022	Interblocante vertical 3P+N+T 32A 110V IP67	4	111,26 €	1	30	52/53
25023	Interblocante vertical 2P+T 16A 400V IP44	9	30,74 €	1	30	52/53
25024	Interblocante vertical 2P+T 32A 400V IP44	9	32,82 €	1	30	52/53
25031	Interblocante vertical 2P+T 16A 110V IP44	4	30,82 €	1	30	52/53
25032	Interblocante vertical 3P+T 16A 110V IP44	4	33,47 €	1	30	52/53
25033	Interblocante vertical 2P+T 16A 230V IP44	6	46,52 €	1	20	52/53
25034	Interblocante vertical 3P+T 16A 230V IP44	9	33,34 €	1	30	52/53
25035	Interblocante vertical 3P+N+T 16A 230V IP44	9	36,47 €	1	30	52/53
25036	Interblocante vertical 3P+T 16A 400V IP44	6	33,51 €	1	20	52/53
25037	Interblocante vertical 3P+N+T 16A 400V IP44	6	56,10 €	1	20	52/53
25038	Interblocante vertical 2P+T 32A 110V IP44	4	32,80 €	1	30	52/53
25039	Interblocante vertical 3P+T 32A 110V IP44	4	38,92 €	1	30	52/53
25040	Interblocante vertical 2P+T 32A 230V IP44	6	32,77 €	1	20	52/53
25041	Interblocante vertical 3P+T 32A 230V IP44	9	35,67 €	1	30	52/53
25042	Interblocante vertical 3P+N+T 32A 230V IP44	9	38,87 €	1	30	52/53
25043	Interblocante vertical 3P+T 32A 400V IP44	6	63,96 €	1	20	52/53
25044	Interblocante vertical 3P+N+T 32A 400V IP44	6	74,35 €	1	20	52/53
25045	Interblocante vertical 2P+T 16A 110V IP44	4	69,17 €	1	30	52/53
25046	Interblocante vertical 3P+T 16A 110V IP44	4	78,47 €	1	30	52/53
25047	Interblocante vertical 3P+T 16A 230V IP67	9	80,24 €	1	30	52/53
25048	Interblocante vertical 3P+N+T 16A 230V IP67	9	88,35 €	1	30	52/53
25049	Interblocante vertical 2P+T 32A 110V IP67	4	91,05 €	1	30	52/53
25050	Interblocante vertical 3P+T 32A 110V IP67	4	94,64 €	1	30	52/53
25051	Interblocante vertical 3P+T 32A 230V IP67	9	104,66 €	1	30	52/53
25052	Interblocante vertical 3P+N+T 32A 230V IP67	9	116,96 €	1	30	52/53
25075	Interblocante vertical 2P+T 16A 400V IP67	9	73,67 €	1	30	52/53
25076	Interblocante vertical 2P+T 32A 400V IP67	9	73,67 €	1	30	52/53



### BASES INTERBLOCANTES SUPERFICIE VERTICAL / SWITCHED INTERLOCKED WALL MOUNTED SOCKET VERTICAL

Referencia Reference	Descripción Description	H	PVP Retail price	Unidades env. Box units	Embalaje colect. Carton units	Página Page
26000	Interblocante superficie 2P+T 16A 230V IP67	6	70,73 €	1	20	54/55
26001	Interblocante superficie 3P+T 16A 400V IP67	6	77,03 €	1	20	54/55
26002	Interblocante superficie 3P+N+T 16A 400V IP67	6	83,04 €	1	20	54/55

STOCK PERMANENTE EN PRODUCTO 6h



## 2 BASES INTERBLOCANTES INDUSTRIALES IP44/67 INDUSTRIAL SWITCHED INTERLOCKED SOCKETS IP44/67

### BASES INTERBLOCANTES SUPERFICIE VERTICAL / SWITCHED INTERLOCKED WALL MOUNTED SOCKET VERTICAL



Referencia Reference	Descripción Description	H	PVP Retail price	Unidades env. Box units	Embalaje colect. Carton units	Página Page
26003	Interblocante superficie 2P+T 32A 230V IP67	6	89,64 €	1	20	54/55
26004	Interblocante superficie 3P+T 32A 400V IP67	6	98,96 €	1	20	54/55
26005	Interblocante superficie 3P+N+T 32A 400 V IP67	6	109,47 €	1	20	54/55
26006	Interblocante superficie 2P+T 16A 110V IP44	4	33,01 €	1	20	54/55
26007	Interblocante superficie 3P+T 16A 110V IP44	4	34,54 €	1	30	54/55
26008	Interblocante superficie 2P+T 16A 230V IP44	6	46,97 €	1	20	54/55
26009	Interblocante superficie 3P+T 16A 230V IP44	9	35,34 €	1	30	54/55
26010	Interblocante superficie 3P+N+T 16A 230V IP44	9	38,40 €	1	30	54/55
26011	Interblocante superficie 3P+T 16A 400V IP44	6	35,71 €	1	20	54/55
26012	Interblocante superficie 3P+N+T 16A 400V IP44	6	55,70 €	1	20	54/55
26013	Interblocante superficie 2P+T 32A 110V IP44	4	35,00 €	1	30	54/55
26014	Interblocante superficie 3P+T 32A 110V IP44	4	37,74 €	1	30	54/55
26015	Interblocante superficie 2P+T 32A 230V IP44	6	66,09 €	1	20	54/55
26016	Interblocante superficie 3P+T 32A 230V IP44	9	37,66 €	1	30	54/55
26017	Interblocante superficie 3P+N+T 32A 230V IP44	9	40,73 €	1	30	54/55
26018	Interblocante superficie 3P+T 32A 400V IP44	6	66,36 €	1	20	54/55
26019	Interblocante superficie 3P+N+T 32A 400 V IP44	6	56,70 €	1	20	54/55
26020	Interblocante superficie 2P+T 16A 110V IP67	4	79,35 €	1	20	54/55
26021	Interblocante superficie 3P+T 16A 110V IP67	4	89,96 €	1	20	54/55
26022	Interblocante superficie 3P+T 16A 230V IP67	9	92,34 €	1	30	54/55
26023	Interblocante superficie 3P+N+T 16A 230V IP67	9	98,68 €	1	30	54/55
26024	Interblocante superficie 2P+T 32A 110V IP67	4	102,12 €	1	30	54/55
26025	Interblocante superficie 3P+T 32A 110V IP67	4	114,26 €	1	30	54/55
26026	Interblocante superficie 3P+T 32A 230V IP67	9	116,21 €	1	20	54/55
26027	Interblocante superficie 3P+N+T 32A 230V IP67	9	125,79 €	1	30	54/55
26029	Interblocante superficie 3P+N+T 16A 110V IP44	4	39,53 €	1	30	54/55
26030	Interblocante superficie 3P+N+T 32A 110V IP44	4	41,05 €	1	30	54/55
26031	Interblocante superficie 3P+N+T 16A 110V IP67	4	98,68 €	1	30	54/55
26032	Interblocante superficie 3P+N+T 32A 110V IP67	4	124,74 €	1	30	54/55
26033	Interblocante superficie 2P+T 16A 400V IP44	9	33,01 €	1	30	54/55
26034	Interblocante superficie 2P+T 32A 400V IP44	9	35,00 €	1	30	54/55
26035	Interblocante superficie 2P+T 16A 400V IP67	9	83,86 €	1	30	54/55
26036	Interblocante superficie 2P+T 32A 400V IP67	9	107,08 €	1	30	54/55

### BASES INTERBLOCANTES CUADRO HORIZONTAL / SWITCHED INTERLOCKED PANEL SOCKET HORIZONTAL



Referencia Reference	Descripción Description	H	PVP Retail price	Unidades env. Box units	Embalaje colect. Carton units	Página Page
25008	Interblocante horizontal 2P+T 16A 230V IP67	6	50,00 €	1	20	56/57
25009	Interblocante horizontal 3P+T 16A 400V IP67	6	56,34 €	1	20	56/57
25010	Interblocante horizontal 3P+N+T 16A 400V IP67	6	63,24 €	1	20	56/57
25011	Interblocante horizontal 2P+T 32A 230V IP67	6	69,95 €	1	20	56/57
25012	Interblocante horizontal 3P+T 32A 400V IP67	6	69,58 €	1	20	56/57
25013	Interblocante horizontal 3P+N+T 32A 400V IP67	6	75,92 €	1	20	56/57

**STOCK PERMANENTE EN PRODUCTO 6h**



## 2 BASES INTERBLOCANTES INDUSTRIALES IP44/67 INDUSTRIAL SWITCHED INTERLOCKED SOCKETS IP44/67

### BASES INTERBLOCANTES CUADRO HORIZONTAL / SWITCHED INTERLOCKED PANEL SOCKET HORIZONTAL

Referencia Reference	Descripción Description	H	PVP Retail price	Unidades env. Box units	Embalaje colect. Carton units	Página Page
25054	Interblocante horizontal 2P+T 16A 110V IP44	4	55,41 €	1	30	56/57
25055	Interblocante horizontal 3P+T 16A 110V IP44	4	67,98 €	1	30	56/57
25056	Interblocante horizontal 2P+T 16A 230V IP44	6	49,48 €	1	20	56/57
25057	Interblocante horizontal 3P+T 16A 230V IP44	9	64,98 €	1	30	56/57
25058	Interblocante horizontal 3P+N+T 16A 230V IP44	9	75,62 €	1	30	56/57
25059	Interblocante horizontal 3P+T 16A 400V IP44	6	55,25 €	1	30	56/57
25060	Interblocante horizontal 3P+N+T 16A 400V IP44	6	62,43 €	1	30	56/57
25061	Interblocante horizontal 3P+T 32A 110V IP44	4	81,47 €	1	30	56/57
25063	Interblocante horizontal 2P+T 32A 230V IP44	6	58,54 €	1	30	56/57
25064	Interblocante horizontal 3P+T 32A 230V IP44	9	81,47 €	1	30	56/57
25065	Interblocante horizontal 3P+N+T 32A 230V IP44	9	89,85 €	1	30	56/57
25066	Interblocante horizontal 3P+T 32A 400V IP44	6	66,79 €	1	30	56/57
25067	Interblocante horizontal 3P+N+T 32A 400V IP44	6	75,02 €	1	20	56/57
25068	Interblocante horizontal 3P+T 16A 230V IP67	9	30,88 €	1	30	56/57
25069	Interblocante horizontal 3P+N+T 16A 230V IP67	9	34,00 €	1	30	56/57
25070	Interblocante horizontal 2P+T 32A 110V IP67	4	30,36 €	1	30	56/57
25071	Interblocante horizontal 3P+T 32A 110V IP67	4	33,47 €	1	30	56/57
25072	Interblocante horizontal 3P+T 32A 230V IP67	9	33,21 €	1	30	56/57
25073	Interblocante horizontal 3P+N+T 32A 230V IP67	9	36,47 €	1	30	56/57
25077	Interblocante horizontal 3P+N+T 16A IP67	4	33,93 €	1	30	56/57
25078	Interblocante horizontal 3P+N+T 32A 110V IP67	4	36,47 €	1	30	56/57
25079	Interblocante horizontal 2P+T 16A 400V IP44	9	60,95 €	1	30	56/57
25080	Interblocante horizontal 2P+T 32A 400V IP44	9	70,52 €	1	30	56/57
25081	Interblocante horizontal 2P+T 16A 400V IP67	9	49,86 €	1	30	56/57
25082	Interblocante horizontal 2P+T 32A 400V IP67	9	62,27 €	1	30	56/57
25085	Interblocante horizontal 3P+N+T 16A 110V IP44	4	74,42 €	1	30	56/57
25086	Interblocante horizontal 3P+N+T 32A 110V IP44	4	92,24 €	1	30	56/57
25137	Interblocante horizontal 2P+T 32A 110V IP44	4	68,43 €	1	30	56/57
25138	Interblocante horizontal 2P+T 16A 110V IP67	4	28,22 €	1	30	56/57
25139	Interblocante horizontal 3P+T 16A 110V IP67	4	30,88 €	1	30	56/57



### BASES INTERBLOCANTES SUPERFICIE HORIZONTAL / SWITCHED INTERLOCKED WALL MOUNTED SOCKET HORIZONTAL

Referencia Reference	Descripción Description	H	PVP Retail price	Unidades env. Box units	Embalaje colect. Carton units	Página Page
25108	Interblocante horizontal 2P+T 16A 230 V IP67	6	52,49 €	1	20	58/59
25109	Interblocante horizontal 3P+T 16A 400 V IP67	6	64,97 €	1	20	58/59
25110	Interblocante horizontal 3P+N+T 16A 400 V IP67	6	65,74 €	1	20	58/59
25111	Interblocante horizontal 2P+T 32A 230 V IP67	6	71,52 €	1	20	58/59
25112	Interblocante horizontal 3P+T 32A 400 V IP67	6	72,14 €	1	30	58/59
25113	Interblocante horizontal 3P+N+T 32A 400 V IP67	6	78,42 €	1	20	58/59
25114	Interblocante horizontal 2P+T 16A 110 V IP44	4	57,18 €	1	30	58/59
25115	Interblocante horizontal 3P+T 16A 110 V IP44	4	71,93 €	1	30	58/59
25116	Interblocante horizontal 2P+T 16A 230 V IP44	6	56,60 €	1	20	58/59



STOCK PERMANENTE EN PRODUCTO 6h

## 2 BASES INTERBLOCANTES INDUSTRIALES IP44/67 INDUSTRIAL SWITCHED INTERLOCKED SOCKETS IP44/67

### BASES INTERBLOCANTES SUPERFICIE HORIZONTAL / SWITCHED INTERLOCKED WALL MOUNTED SOCKET HORIZONTAL



Referencia Reference	Descripción Description	H	PVP Retail price	Unidades env. Box units	Embalaje colect. Carton units	Página Page
25117	Interblocante horizontal 3P+T 16A 230 V IP44	9	70,42 €	1	20	58/59
25118	Interblocante horizontal 3P+N+T 16A 230 V IP44	9	80,57 €	1	30	58/59
25119	Interblocante horizontal 3P+T 16A 400 V IP44	6	60,82 €	1	20	58/59
25120	Interblocante horizontal 3P+N+T 16A 400 V IP44	6	67,73 €	1	20	58/59
25121	Interblocante horizontal 3P+T 32A 110 V IP44	4	87,89 €	1	30	58/59
25123	Interblocante horizontal 2P+T 32A 230 V IP44	6	65,61 €	1	20	58/59
25124	Interblocante horizontal 3P+T 32A 230 V IP44	9	87,71 €	1	30	58/59
25125	Interblocante horizontal 3P+N+T 32A 230 V IP44	9	95,84 €	1	30	58/59
25126	Interblocante horizontal 3P+T 32A 400 V IP44	6	73,74 €	1	30	58/59
25127	Interblocante horizontal 3P+N+T 32A 400 V IP44	6	81,83 €	1	20	58/59
25128	Interblocante horizontal 2P+T 16A 110 V IP67	4	29,95 €	1	30	58/59
25129	Interblocante horizontal 3P+T 16A 110 V IP67	4	37,74 €	1	30	58/59
25130	Interblocante horizontal 3P+T 16A 230 V IP67	9	34,73 €	1	30	58/59
25131	Interblocante horizontal 3P+N+T 16A 230 V IP67	9	35,78 €	1	30	58/59
25132	Interblocante horizontal 2P+T 32A 110 V IP67	4	32,24 €	1	30	58/59
25133	Interblocante horizontal 3P+T 32A 110 V IP67	4	35,30 €	1	30	58/59
25134	Interblocante horizontal 3P+T 32A 230 V IP67	9	35,10 €	1	30	58/59
25140	Interblocante horizontal 2P+T 32A 110 V IP44	4	72,77 €	1	30	58/59
25141	Interblocante horizontal 3P+N+T 32A 230 V IP67	9	78,21 €	1	30	58/59
25144	Interblocante horizontal 3P+N+T 16A 110 V IP44	4	81,30 €	1	30	58/59
25145	Interblocante horizontal 3P+N+T 32A 110 V IP44	4	95,84 €	1	30	58/59
25146	Interblocante horizontal 3P+N+T 16A 110 V IP67	4	35,61 €	1	30	58/59
25147	Interblocante horizontal 3P+N+T 32A 110 V IP67	4	78,21 €	1	30	58/59
25148	Interblocante horizontal 2P+T 16A 400 V IP44	9	66,04 €	1	30	58/59
25149	Interblocante horizontal 2P+T 32A 400 V IP44	9	78,18 €	1	30	58/59
25150	Interblocante horizontal 2P+T 16A 400 V IP67	9	32,08 €	1	30	58/59
25151	Interblocante horizontal 2P+T 32A 400 V IP67	9	52,36 €	1	30	58/59

### BASES INTERBLOCANTES CUADRO CON CARRIL DIN / SWITCHED INTERLOCKED PANEL SOCKET WITH DIN RAIL



Referencia Reference	Descripción Description	H	PVP Retail price	Unidades env. Box units	Embalaje colect. Carton units	Página Page
25701	Interblocante carril DIN 2P+T 16A 110V IP44	4	42,59 €	1	10	60/61
25702	Interblocante carril DIN 3P+T 16A 110V IP44	4	44,33 €	1	10	60/61
25703	Interblocante carril DIN 2P+T 16A 230V IP44	6	42,73 €	1	10	60/61
25704	Interblocante carril DIN 3P+T 16A 230V IP44	9	44,18 €	1	10	60/61
25705	Interblocante carril DIN 3P+N+T 16A 230V IP44	9	47,27 €	1	10	60/61
25706	Interblocante carril DIN 3P+T 16A 400V IP44	6	53,13 €	1	10	60/61
25707	Interblocante carril DIN 3P+N+T 16A 400V IP44	6	48,50 €	1	10	60/61
25708	Interblocante carril DIN 2P+T 32A 110V IP44	4	43,88 €	1	10	60/61
25709	Interblocante carril DIN 3P+T 32A 110V IP44	4	47,00 €	1	10	60/61
25710	Interblocante carril DIN 2P+T 32A 230V IP44	6	43,99 €	1	10	60/61
25711	Interblocante carril DIN 3P+T 32A 230V IP44	9	46,80 €	1	10	60/61
25712	Interblocante carril DIN 3P+N+T 32A 230V IP44	9	50,08 €	1	10	60/61

**STOCK PERMANENTE EN PRODUCTO 6h**

## 2 BASES INTERBLOCANTES INDUSTRIALES IP44/67 INDUSTRIAL SWITCHED INTERLOCKED SOCKETS IP44/67

### BASES INTERBLOCANTES CUADRO CON CARRIL DIN / SWITCHED INTERLOCKED PANEL SOCKET WITH DIN RAIL



Referencia Reference	Descripción Description	H	PVP Retail price	Unidades env. Box units	Embalaje colect. Carton units	Página Page
25713	Interblocante carril DIN 3P+T 32A 400V IP44	6	47,87 €	1	10	60/61
25714	Interblocante carril DIN 3P+N+T 32A 400V IP44	6	51,15 €	1	10	60/61
25715	Interblocante carril DIN 2P+T 16A 110V IP67	4	159,50 €	1	10	60/61
25716	Interblocante carril DIN 3P+T 16A 110V IP67	4	180,57 €	1	10	60/61
25717	Interblocante carril DIN 2P+T 16A 230V IP67	6	157,98 €	1	10	60/61
25718	Interblocante carril DIN 3P+T 16A 230V IP67	9	180,20 €	1	10	60/61
25719	Interblocante carril DIN 3P+N+T 16A 230V IP67	9	188,09 €	1	10	60/61
25720	Interblocante carril DIN 3P+T 16A 400V IP67	6	165,50 €	1	10	60/61
25721	Interblocante carril DIN 3P+N+T 16A 400V IP67	6	174,17 €	1	10	60/61
25722	Interblocante carril DIN 2P+T 32A 110V IP67	4	197,11 €	1	10	60/61
25723	Interblocante carril DIN 3P+T 32A 110V IP67	4	227,21 €	1	10	60/61
25724	Interblocante carril DIN 2P+T 32A 230V IP67	6	195,61 €	1	10	60/61
25725	Interblocante carril DIN 3P+T 32A 230V IP67	9	222,67 €	1	10	60/61
25726	Interblocante carril DIN 3P+N+T 32A 230V IP67	9	239,23 €	1	10	60/61
25728	Interblocante carril DIN 3P+T 32A 400V IP67	6	207,63 €	1	10	60/61
25729	Interblocante carril DIN 3P+N+T 32A 400V IP67	6	225,68 €	1	10	60/61
25730	Interblocante carril DIN 3P+N+T 16A 110V IP44	4	47,61 €	1	10	60/61
25731	Interblocante carril DIN 3P+N+T 32A 110V IP44	4	50,08 €	1	10	60/61
25732	Interblocante carril DIN 3P+N+T 16A 110V IP67	4	191,09 €	1	10	60/61
25733	Interblocante carril DIN 3P+N+T 32A 110V IP67	4	239,23 €	1	10	60/61
25734	Interblocante carril DIN 2P+T 16A 400V IP44	9	42,92 €	1	10	60/61
25735	Interblocante carril DIN 2P+T 32A 400V IP44	9	43,87 €	1	10	60/61
25736	Interblocante carril DIN 2P+T 16A 400V IP67	9	168,51 €	1	10	60/61
25737	Interblocante carril DIN 2P+T 32A 400V IP67	9	209,15 €	1	10	60/61

### BASES INTERBLOCANTES SUPERFICIE CON CARRIL DIN / SWITCHED INTERLOCKED WALL MOUNTED SOCKET WITH DIN RAIL



Referencia Reference	Descripción Description	H	PVP Retail price	Unidades env. Box units	Embalaje colect. Carton units	Página Page
26301	Interblocante carril DIN 2P+T 16A 110V IP44	4	45,26 €	1	10	62/63
26302	Interblocante carril DIN 3P+T 16A 110V IP44	4	45,74 €	1	10	62/63
26303	Interblocante carril DIN 2P+T 16A 230V IP44	6	46,46 €	1	20	62/63
26304	Interblocante carril DIN 3P+T 16A 230V IP44	9	45,60 €	1	10	62/63
26305	Interblocante carril DIN 3P+N+T 16A 230V IP44	9	48,82 €	1	10	62/63
26306	Interblocante carril DIN 3P+T 16A 400V IP44	6	49,01 €	1	10	62/63
26307	Interblocante carril DIN 3P+N+T 16A 400V IP44	6	52,23 €	1	1	62/63
26308	Interblocante carril DIN 2P+T 32A 110V IP44	4	45,07 €	1	10	62/63
26309	Interblocante carril DIN 3P+T 32A 110V IP44	4	53,03 €	1	10	62/63
26310	Interblocante carril DIN 2P+T 32A 230V IP44	6	48,34 €	1	10	62/63
26311	Interblocante carril DIN 3P+T 32A 230V IP44	9	48,01 €	1	10	62/63
26312	Interblocante carril DIN 3P+N+T 32A 230V IP44	9	56,10 €	1	10	62/63
26313	Interblocante carril DIN 3P+T 32A 400V IP44	6	50,15 €	1	10	62/63
26314	Interblocante carril DIN 3P+N+T 32A 400V IP44	6	54,84 €	1	10	62/63
26315	Interblocante carril DIN 2P+T 16A 110V IP67	4	188,09 €	1	10	62/63

STOCK PERMANENTE EN PRODUCTO 6h

## 2 BASES INTERBLOCANTES INDUSTRIALES IP44/67 INDUSTRIAL SWITCHED INTERLOCKED SOCKETS IP44/67

### BASES INTERBLOCANTES SUPERFICIE CON CARRIL DIN / SWITCHED INTERLOCKED WALL MOUNTED SOCKET WITH DIN RAIL

Referencia Reference	Descripción Description	H	PVP Retail price	Unidades env. Box units	Embalaje colect. Carton units	Página Page
26316	Interbloqueante carril DIN 3P+T 16A 110V IP67	4	213,66 €	1	10	62/63
26317	Interbloqueante carril DIN 2P+T 16A 230V IP67	6	186,57 €	1	10	62/63
26318	Interbloqueante carril DIN 3P+T 16A 230V IP67	9	213,66 €	1	10	62/63
26319	Interbloqueante carril DIN 3P+N+T 16A 230V IP67	9	218,17 €	1	10	62/63
26320	Interbloqueante carril DIN 3P+T 16A 400V IP67	6	197,11 €	1	10	62/63
26321	Interbloqueante carril DIN 3P+N+T 16A 400V IP67	6	222,67 €	1	10	62/63
26322	Interbloqueante carril DIN 2P+T 32A 110V IP67	4	228,71 €	1	10	62/63
26323	Interbloqueante carril DIN 3P+T 32A 110V IP67	4	261,80 €	1	10	62/63
26324	Interbloqueante carril DIN 2P+T 32A 230V IP67	6	228,71 €	1	10	62/63
26325	Interbloqueante carril DIN 3P+T 32A 230V IP67	9	257,29 €	1	10	62/63
26326	Interbloqueante carril DIN 3P+N+T 32A 230V IP67	9	272,34 €	1	10	62/63
26328	Interbloqueante carril DIN 3P+T 32A 400V IP67	6	236,23 €	1	10	62/63
26329	Interbloqueante carril DIN 3P+N+T 32A 400V IP67	6	256,76 €	1	10	62/63
26330	Interbloqueante carril DIN 3P+N+T 16A 110V IP44	4	48,82 €	1	10	62/63
26331	Interbloqueante carril DIN 3P+N+T 32A 110V IP44	4	56,10 €	1	10	62/63
26332	Interbloqueante carril DIN 3P+N+T 16A 110V IP67	4	218,17 €	1	10	62/63
26333	Interbloqueante carril DIN 3P+N+T 32A 110V IP67	4	272,34 €	1	10	62/63
26334	Interbloqueante carril DIN 2P+T 16A 400V IP44	9	45,26 €	1	10	62/63
26335	Interbloqueante carril DIN 2P+T 32A 400V IP44	9	49,61 €	1	10	62/63
26336	Interbloqueante carril DIN 2P+T 16A 400V IP67	9	198,62 €	1	10	62/63
26337	Interbloqueante carril DIN 2P+T 32A 400V IP67	9	239,23 €	1	10	62/63
25216	Interbloqueante carril DIN 3P+T 63A 400V IP67	6	282,47 €	1	10	62/63
25217	Interbloqueante carril DIN 3P+N+T 63A 400V IP67	6	300,49 €	1	1	62/63



### BASES INTERBLOCANTES DE SUPERFICIE 63A / SWITCHED INTERLOCKED WALL MOUNTED SOCKET 63A

Referencia Reference	Descripción Description	H	PVP Retail price	Unidades env. Box units	Embalaje colect. Carton units	Página Page
25006	Interbloc. DIN entrada baja 3P+T 63A 400V IP67	6	316,83 €	1	--	66/67
25007	Interbloc. DIN entrada baja 3P+N+T 63A 400V IP67	6	343,86 €	1	--	66/67
25309	Interbloc. DIN entrada baja 2P+T 63A 400V IP67	9	318,98 €	1	--	66/67
25310	Interbloc. DIN entrada baja 2P+T 63A 110V IP67	4	303,93 €	1	--	66/67
25311	Interbloc. DIN entrada baja 3P+T 63A 110V IP67	4	346,08 €	1	--	66/67
25312	Interbloc. DIN entrada baja 3P+N+T 63A 110V IP67	4	359,62 €	1	--	66/67
25313	Interbloc. DIN entrada baja 2P+T 63A 230V IP67	6	300,92 €	1	--	66/67
25314	Interbloc. DIN entrada baja 3P+T 63A 230V IP67	9	346,08 €	1	--	66/67
25315	Interbloc. DIN entrada baja 3P+N+T 63A 230V IP67	9	359,62 €	1	--	66/67
25316	Interbloc. DIN entrada baja 2P+T 63A 500V IP67	7	303,22 €	1	--	66/67
25317	Interbloc. DIN entrada baja 3P+T 63A 500V IP67	7	340,04 €	1	--	66/67
25318	Interbloc. DIN entrada baja 3P+N+T 63A 500V IP67	7	359,62 €	1	--	66/67



STOCK PERMANENTE EN PRODUCTO 6h

## 2 BASES INTERBLOCANTES INDUSTRIALES IP44/67 INDUSTRIAL SWITCHED INTERLOCKED SOCKETS IP44/67

### BASES INTERBLOCANTES SUPERFICIE CON MAGNETOTÉRMICO / SWITCHED INTERLOCKED WALL MOUNTED SOCKET WITH MCB



Referencia Reference	Descripción Description	H	PVP Retail price	Unidades env. Box units	Embalaje colect. Carton units	Página Page
<b>25306</b>	Interbloc. magnetotérm. 3P+T 63A 400V IP67	6	<b>255,52 €</b>	1	--	66/67
<b>25307</b>	Interbloc. magnetotérm. 3P+N+T 63A 400V IP67	6	<b>282,97 €</b>	1	--	66/67
<b>25308</b>	Interbloc. magnetotérm. 2P+T 63A 400V IP67	9	<b>208,66 €</b>	1	--	66/67
<b>25320</b>	Interbloc. magnetotérm. 2P+T 63A 110V IP67	4	<b>208,66 €</b>	1	--	66/67
<b>25321</b>	Interbloc. magnetotérm. 3P+T 63A 110V IP67	4	<b>247,43 €</b>	1	--	66/67
<b>25322</b>	Interbloc. magnetotérm. 3P+N+T 63A 110V IP67	4	<b>283,54 €</b>	1	--	66/67
<b>25323</b>	Interbloc. magnetotérm. 2P+T 63A 230V IP67	6	<b>367,47 €</b>	1	--	66/67
<b>25324</b>	Interbloc. magnetotérm. 3P+T 63A 230V IP67	9	<b>247,43 €</b>	1	--	66/67
<b>25325</b>	Interbloc. magnetotérm. 3P+N+T 63A 230V IP67	9	<b>283,54 €</b>	1	--	66/67
<b>25326</b>	Interbloc. magnetotérm. 2P+T 63A 500V IP67	7	<b>208,66 €</b>	1	--	66/67
<b>25327</b>	Interbloc. magnetotérm. 3P+T 63A 500V IP67	7	<b>247,43 €</b>	1	--	66/67
<b>25328</b>	Interbloc. magnetotérm. 3P+N+T 63A 500V IP67	7	<b>448,95 €</b>	1	--	66/67

### BASES INTERBLOCANTES DE CUADRO CON MAGNETOTÉRMICO 63A / SWITCHED INTERLOCKED PANEL SOCKET WITH MCB 63A



Referencia Reference	Descripción Description	H	PVP Retail price	Unidades env. Box units	Embalaje colect. Carton units	Página Page
<b>25206</b>	Interbloc. magnetotérm. 3P+T 63A 400V IP67	6	<b>248,10 €</b>	1	--	68/69
<b>25207</b>	Interbloc. magnetotérm. 3P+N+T 63A 400V IP67	6	<b>258,97 €</b>	1	--	68/69
<b>25208</b>	Interbloc. magnetotérm. 2P+T 63A 400V IP67	9	<b>175,53 €</b>	1	--	68/69
<b>25330</b>	Interbloc. magnetotérm. 2P+T 63A 110V IP67	4	<b>175,53 €</b>	1	--	68/69
<b>25331</b>	Interbloc. magnetotérm. 3P+T 63A 110V IP67	4	<b>195,87 €</b>	1	--	68/69
<b>25332</b>	Interbloc. magnetotérm. 3P+N+T 63A 110V IP67	4	<b>250,78 €</b>	1	--	68/69
<b>25333</b>	Interbloc. magnetotérm. 2P+T 63A 230V IP67	6	<b>347,09 €</b>	1	--	68/69
<b>25334</b>	Interbloc. magnetotérm. 3P+T 63A 230V IP67	9	<b>195,87 €</b>	1	--	68/69
<b>25335</b>	Interbloc. magnetotérm. 3P+N+T 63A 230V IP67	9	<b>250,78 €</b>	1	--	68/69
<b>25336</b>	Interbloc. magnetotérm. 2P+T 63A 500V IP67	7	<b>175,53 €</b>	1	--	68/69
<b>25337</b>	Interbloc. magnetotérm. 3P+T 63A 500V IP67	7	<b>195,87 €</b>	1	--	68/69
<b>25338</b>	Interbloc. magnetotérm. 3P+N+T 63A 500V IP67	7	<b>250,78 €</b>	1	--	68/69

### BASES INTERBLOCANTE SUPERFICIE 125A / SWITCHED INTERLOCKED WALL MOUNTED SOCKET 125A



Referencia Reference	Descripción Description	H	PVP Retail price	Unidades env. Box units	Embalaje colect. Carton units	Página Page
<b>25152</b>	Interblocante superficie 2P+T 125A 110V IP67	4	<b>2.079,80 €</b>	1	--	70/71
<b>25153</b>	Interblocante superficie 3P+T 125A 110V IP67	4	<b>2.133,32 €</b>	1	--	70/71
<b>25154</b>	Interblocante superficie 3P+N+T 125A 110V IP67	4	<b>2.186,79 €</b>	1	--	70/71
<b>25155</b>	Interblocante superficie 2P+T 125A 230V IP67	6	<b>2.066,43 €</b>	1	--	70/71
<b>25156</b>	Interblocante superficie 3P+T 125A 230V IP67	9	<b>2.133,32 €</b>	1	--	70/71
<b>25157</b>	Interblocante superficie 3P+N+T 125A 230V IP67	9	<b>2.186,79 €</b>	1	--	70/71
<b>25158</b>	Interblocante superficie 2P+T 125A 400V IP67	9	<b>2.079,80 €</b>	1	--	70/71
<b>25159</b>	Interblocante superficie 3P+T 125A 400V IP67	6	<b>2.062,10 €</b>	1	--	70/71
<b>25160</b>	Interblocante superficie 3P+N+T 125A 400V IP67	6	<b>2.062,11 €</b>	1	--	70/71
<b>25161</b>	Interblocante superficie 2P+T 125A 500V IP67	7	<b>2.079,80 €</b>	1	--	70/71
<b>25162</b>	Interblocante superficie 3P+T 125A 500V IP67	7	<b>2.133,32 €</b>	1	--	70/71
<b>25163</b>	Interblocante superficie 3P+N+T 125A 500V IP67	7	<b>2.186,79 €</b>	1	--	70/71

**STOCK PERMANENTE EN PRODUCTO 6h**

## 2 BASES INTERBLOCANTES INDUSTRIALES IP44/67 INDUSTRIAL SWITCHED INTERLOCKED SOCKETS IP44/67

### CAJAS PARA TOMAS INTERBLOCANTES / BOXES FOR SWITCHED INTERLOCKED SOCKETS



Referencia Reference	Descripción Description	PVP Retail price	Unidades env. Box units	Embalaje colect. Carton units	Página Page
<b>25014</b>	Cajas para tomas interblocantes de empotrar horizontales	<b>20,34 €</b>	1	20	54/55
<b>25015</b>	Cajas para tomas interblocantes de empotrar verticales	<b>77,02 €</b>	1	20	54/55

## 3 TOMAS DE CORRIENTE DE CUADRO PANEL SOCKETS OUTLETS

### TOMAS DE CUADRO IP54 / PANEL SOCKETS IP54 50x50



Referencia Reference	Descripción Description	PVP Retail price	Unidades env. Box units	Embalaje colect. Carton units	Página Page
<b>13950</b>	1Schuko 2P+TTL 16A230V IP54 conex. 1 horizontal	<b>6,28 €</b>	30	180	76
<b>13952</b>	Schuko 2P+T 16A230V IP54 conex. 1 horizontal UK	<b>8,88 €</b>	30	180	76
<b>13953</b>	Schuko 2P+TTL 16A 230V IP54 conex. 1 vertical	<b>6,35 €</b>	30	180	76
<b>13953F</b>	Schuko 2P+T 16A 230V IP54 conex. 1 vertical FRANCIA	<b>6,97 €</b>	30	180	76
<b>13954F</b>	Schuko 2P+T 16A230V IP54 conex. 1 horizontal FRANCIA	<b>6,97 €</b>	30	180	76
<b>13956</b>	Schuko 2P+TTL 16A230V IP54 conex. 2 horizontal	<b>7,59 €</b>	30	180	76
<b>13956F</b>	Schuko 2P+T 16A230V IP54 conex. 2 horizontal FRANCIA	<b>8,07 €</b>	30	180	76
<b>13957</b>	Schuko 2P+TTL 16A230V IP54 conex. 2 vertical	<b>7,59 €</b>	30	180	76
<b>13957F</b>	Schuko 2P+T 16A 230V IP54 conex. 2 vertical FRANCIA	<b>8,07 €</b>	30	180	76

### TOMAS DE CUADRO IP67 / PANEL SOCKETS IP67 55x55



Referencia Reference	Descripción Description	PVP Retail price	Unidades env. Box units	Embalaje colect. Carton units	Página Page
<b>13960</b>	Schuko 2P+TTL 16A230V IP67	<b>12,59 €</b>	24	144	77
<b>13960F</b>	Schuko 2P+T 16A 230V IP67 FRANCIA	<b>13,22 €</b>	24	144	77
<b>23960</b>	Clavija 2P+TTL 16A 230V IP67 doble contacto tierra	<b>10,35 €</b>	12	72	77
<b>24960</b>	Base 2P+TTL 16A 230V IP67 doble contacto tierra	<b>12,88 €</b>	12	72	77
<b>24961</b>	Base 2P+TTL 16A 230V IP67 doble contacto tierra FR	<b>13,35 €</b>	12	72	77
<b>13955</b>	Cajas para tomas cuadros 50x50	<b>8,07 €</b>	22	22	77



#### 4.1 CLAVIJAS Y BASES DE MUY BAJA TENSIÓN IP44/67 EXTRA LOW VOLTAGE PLUGS AND SOCKETS IP44/67

##### CLAVIJAS DE MUY BAJA TENSIÓN / EXTRA LOW VOLTAGE PLUGS

Referencia Reference	Descripción Description	H	PVP Retail price	Unidades env. Box units	Embalaje colect. Carton units	Página Page
<b>13600</b>	Clavija aerea 2P 16A 20-25V / 40-50V (DC) IP44	10	<b>12,49 €</b>	10	160	82/83
<b>13601</b>	Clavija aerea 3P 16A 20-25V / 40-50V (DC) IP44	10	<b>16,28 €</b>	1	1	82/83
<b>13620</b>	Clavija aerea 2P 32A 20-25V / 40-50V (DC) IP44	10	<b>12,49 €</b>	10	160	82/83
<b>13621</b>	Clavija aerea 3P 32A 20-25V / 40-50V (DC) IP44	10	<b>15,51 €</b>	10	160	82/83
<b>13700</b>	Clavija aerea 2P 16A 20-25V / 40-50V (100/200Hz) IP4	4	<b>13,82 €</b>	10	10	82/83
<b>13701</b>	Clavija aerea 3P 16A 20-25V / 40-50V (100/200Hz) IP4	4	<b>15,77 €</b>	10	10	82/83
<b>13720</b>	Clavija aerea 2P 32A 20-25V / 40-50V (100/200Hz) IP4	4	<b>13,98 €</b>	10	160	82/83
<b>13721</b>	Clavija aerea 3P 32A 20-25V / 40-50V (100/200Hz) IP4	4	<b>14,20 €</b>	10	160	82/83
<b>13800</b>	Clavija aerea 2P 16A 20-25V (50/60Hz) IP44	-	<b>12,63 €</b>	10	160	82/83
<b>13801</b>	Clavija aerea 3P 16A 20-25V (50/60Hz) IP44	-	<b>13,29 €</b>	10	10	82/83
<b>13820</b>	Clavija aerea 2P 32A 20-25V (50/60Hz) IP44	-	<b>12,47 €</b>	10	10	82/83
<b>13821</b>	Clavija aerea 3P 32A 20-25V (50/60Hz) IP44	-	<b>13,97 €</b>	10	10	82/83
<b>13900</b>	Clavija aerea 2P 16A 40-50V (50/60Hz) IP44	12	<b>13,07 €</b>	10	10	82/83
<b>13901</b>	Clavija aerea 3P 16A 40-50V (50/60Hz) IP44	12	<b>18,79 €</b>	10	160	82/83
<b>13920</b>	Clavija aerea 2P 32A 40-50V (50/60Hz) IP44	12	<b>13,57 €</b>	10	10	82/83
<b>13921</b>	Clavija aerea 3P 32A 40-50V (50/60Hz) IP44	12	<b>14,85 €</b>	10	10	82/83
<b>14600</b>	Clavija aerea 2P 16A 20-25V / 40-50V (DC) IP67	10	<b>23,83 €</b>	10	160	82/83
<b>14601</b>	Clavija aerea 3P 16A 20-25V / 40-50V (DC) IP67	10	<b>25,41 €</b>	10	160	82/83
<b>14620</b>	Clavija aerea 2P 32A 20-25V / 40-50V (DC) IP67	10	<b>18,18 €</b>	10	160	82/83
<b>14621</b>	Clavija aerea 3P 32A 20-25V / 40-50V (DC) IP67	10	<b>22,73 €</b>	10	160	82/83
<b>14700</b>	Clavija aerea 2P 16A 20-25V / 40-50V (100/200Hz) IP6	4	<b>23,86 €</b>	10	160	82/83
<b>14701</b>	Clavija aerea 3P 16A 20-25V / 40-50V (100/200Hz) IP6	4	<b>31,42 €</b>	10	160	82/83
<b>14720</b>	Clavija aerea 2P 32A 20-25V / 40-50V (100/200Hz) IP6	4	<b>14,98 €</b>	10	160	82/83
<b>14721</b>	Clavija aerea 3P 32A 20-25V / 40-50V (100/200Hz) IP6	4	<b>22,67 €</b>	10	160	82/83
<b>14800</b>	Clavija aerea 2P 16A 20-25V (50/60Hz) IP67	-	<b>18,16 €</b>	10	160	82/83
<b>14801</b>	Clavija aerea 3P 16A 20-25V (50/60Hz) IP67	-	<b>25,36 €</b>	10	160	82/83
<b>14820</b>	Clavija aerea 2P 32A 20-25V (50/60Hz) IP67	-	<b>21,62 €</b>	10	160	82/83
<b>14821</b>	Clavija aerea 3P 32A 20-25V (50/60Hz) IP67	-	<b>19,75 €</b>	10	160	82/83
<b>14900</b>	Clavija aerea 2P 16A 40-50V (50/60Hz) IP67	12	<b>23,84 €</b>	10	160	82/83
<b>14901</b>	Clavija aerea 3P 16A 40-50V (50/60Hz) IP67	12	<b>22,36 €</b>	10	160	82/83
<b>14920</b>	Clavija aerea 2P 32A 40-50V (50/60Hz) IP67	12	<b>18,18 €</b>	10	160	82/83
<b>14921</b>	Clavija aerea 3P 32A 40-50V (50/60Hz) IP67	12	<b>18,38 €</b>	10	160	82/83



##### TOMAS DE MUY BAJA TENSIÓN / EXTRA LOW VOLTAGE SOCKETS

Referencia Reference	Descripción Description	H	PVP Retail price	Unidades env. Box units	Embalaje colect. Carton units	Página Page
<b>23600</b>	Base aerea 2P 16A 20-25V / 40-50V (DC) IP44	-	<b>15,58 €</b>	10	160	84/85
<b>23601</b>	Base aerea 3P 16A 20-25V / 40-50V (DC) IP44	-	<b>18,18 €</b>	10	160	84/85
<b>23620</b>	Base aerea 2P 32A 20-25V / 40-50V (DC) IP44	-	<b>23,01 €</b>	10	160	84/85
<b>23621</b>	Base aerea 3P 32A 20-25V / 40-50V (DC) IP44	-	<b>23,40 €</b>	10	160	84/85
<b>23700</b>	Base aerea 2P 16A 20-25V / 40-50V (100/200Hz) IP44	4	<b>18,17 €</b>	10	160	84/85
<b>23701</b>	Base aerea 3P 16A 20-25V / 40-50V (100/200Hz) IP44	4	<b>26,32 €</b>	10	160	84/85
<b>23720</b>	Base aerea 2P 32A 20-25V / 40-50V (100/200Hz) IP44	4	<b>18,49 €</b>	10	160	84/85



#### 4.1 CLAVIJAS Y BASES DE MUY BAJA TENSIÓN IP44/67 EXTRA LOW VOLTAGE PLUGS AND SOCKETS IP44/67

##### TOMAS DE MUY BAJA TENSIÓN / EXTRA LOW VOLTAGE SOCKETS

Referencia Reference	Descripción Description	H	PVP Retail price	Unidades env. Box units	Embalaje colect. Carton units	Página Page
23721	Base aerea 3P 32A 20-25V / 40-50V (100/200Hz) IP44	-	20,75 €	10	160	84/85
23800	Base aerea 2P 16A 20-25V (50/60Hz) IP44	-	15,63 €	10	160	84/85
23801	Base aerea 3P 16A 20-25V (50/60Hz) IP44	-	18,77 €	10	160	84/85
23820	Base aerea 2P 32A 20-25V (50/60Hz) IP44	-	18,30 €	10	160	84/85
23821	Base aerea 3P 32A 20-25V (50/60Hz) IP44	-	20,36 €	10	160	84/85
23900	Base aerea 2P 16A 40-50V (50/60Hz) IP44	12	15,63 €	10	160	84/85
23901	Base aerea 3P 16A 40-50V (50/60Hz) IP44	12	17,71 €	10	160	84/85
23920	Base aerea 2P 32A 40-50V (50/60Hz) IP44	12	19,79 €	10	160	84/85
23921	Base aerea 3P 32A 40-50V (50/60Hz) IP44	12	23,62 €	10	160	84/85
24600	Base aerea 2P 16A 20-25V / 40-50V (DC) IP67	10	27,67 €	10	160	84/85
24601	Base aerea 3P 16A 20-25V / 40-50V (DC) IP67	10	28,89 €	10	160	84/85
24620	Base aerea 2P 32A 20-25V / 40-50V (DC) IP67	10	28,75 €	10	160	84/85
24621	Base aerea 3P 32A 20-25V / 40-50V (DC) IP67	10	31,82 €	10	160	84/85
24700	Base aerea 2P 16A 20-25V / 40-50V (100/200Hz) IP67	4	27,85 €	10	160	84/85
24701	Base aerea 3P 16A 20-25V / 40-50V (100/200Hz) IP67	4	40,71 €	10	160	84/85
24720	Base aerea 2P 32A 20-25V / 40-50V (100/200Hz) IP67	4	28,75 €	10	160	84/85
24721	Base aerea 3P 32A 20-25V / 40-50V (100/200Hz) IP67	4	31,82 €	10	160	84/85
24800	Base aerea 2P 16A 20-25V (50/60Hz) IP67	-	22,91 €	10	160	84/85
24801	Base aerea 3P 16A 20-25V (50/60Hz) IP67	-	28,43 €	10	160	84/85
24820	Base aerea 2P 32A 20-25V (50/60Hz) IP67	-	20,63 €	10	160	84/85
24821	Base aerea 3P 32A 20-25V (50/60Hz) IP67	-	22,83 €	10	160	84/85
24900	Base aerea 2P 16A 40-50V (50/60Hz) IP67	12	27,63 €	10	160	84/85
24901	Base aerea 3P 16A 40-50V (50/60Hz) IP67	12	28,84 €	10	160	84/85
24920	Base aerea 2P 32A 40-50V (50/60Hz) IP67	12	28,75 €	10	160	84/85



##### BASES DE CUADRO DE MUY BAJA TENSIÓN / EXTRA LOW VOLTAGE STRAIGHT PANEL SOCKETS

Referencia Reference	Descripción Description	H	PVP Retail price	Unidades env. Box units	Embalaje colect. Carton units	Página Page
25540	Base recta 2P 16A 20-25V (50/60Hz) IP44	-	15,16 €	10	32	86/87
25541	Base recta 3P 16A 20-25V (50/60Hz) IP44	-	22,67 €	2	38	86/87
25542	Base recta 2P 32A 20-25V (50/60Hz) IP44	-	21,28 €	10	32	86/87
25543	Base recta 3P 32A 20-25V (50/60Hz) IP44	-	22,67 €	10	38	86/87
25544	Base recta 2P 16A 40-50V (50/60Hz) IP44	12	21,17 €	2	32	86/87
25545	Base recta 3P 16A 40-50V (50/60Hz) IP44	12	22,73 €	3	38	86/87
25546	Base recta 2P 32A 40-50V (50/60Hz) IP44	12	29,26 €	2	32	86/87
25547	Base recta 3P 32A 40-50V (50/60Hz) IP44	12	30,37 €	3	38	86/87
25548	Base recta 2P 16A 20-25V / 40-50V (100/200Hz) IP44	4	21,17 €	2	32	86/87
25549	Base recta 3P 16A 20-25V / 40-50V (100/200Hz) IP44	4	22,73 €	3	38	86/87
25550	Base recta 2P 32A 20-25V / 40-50V (100/200Hz) IP44	4	29,26 €	2	32	86/87
25551	Base recta 3P 32A 20-25V / 40-50V (100/200Hz) IP44	4	30,37 €	3	38	86/87
25552	Base recta 2P 16A 20-25V / 40-50V (DC) IP44	10	21,17 €	2	32	86/87
25553	Base recta 3P 16A 20-25V / 40-50V (DC) IP44	10	27,27 €	3	38	86/87
25554	Base recta 2P 32A 20-25V / 40-50V (DC) IP44	10	29,26 €	2	32	86/87





#### 4.1 CLAVIJAS Y BASES DE MUY BAJA TENSIÓN IP44/67 EXTRA LOW VOLTAGE PLUGS AND SOCKETS IP44/67

##### BASES DE CUADRO DE MUY BAJA TENSIÓN / EXTRA LOW VOLTAGE STRAIGHT PANEL SOCKETS

Referencia Reference	Descripción Description	H	PVP Retail price	Unidades env. Box units	Embalaje colect. Carton units	Página Page
<b>25555</b>	Base recta 3P 32A 20-25V / 40-50V (DC) IP44	10	<b>36,43 €</b>	3	38	86/87
<b>25556</b>	Base recta 2P 16A 20-25V (50/60Hz) IP67	-	<b>18,76 €</b>	10	32	86/87
<b>25557</b>	Base recta 3P 16A 20-25V (50/60Hz) IP67	-	<b>25,58 €</b>	3	38	86/87
<b>25558</b>	Base recta 2P 32A 20-25V (50/60Hz) IP67	-	<b>30,42 €</b>	10	32	86/87
<b>25559</b>	Base recta 3P 32A 20-25V (50/60Hz) IP67	-	<b>35,77 €</b>	10	38	86/87
<b>25560</b>	Base recta 2P 16A 40-50V (50/60Hz) IP67	12	<b>30,02 €</b>	10	32	86/87
<b>25561</b>	Base recta 3P 16A 40-50V (50/60Hz) IP67	12	<b>30,68 €</b>	3	38	86/87
<b>25562</b>	Base recta 2P 32A 40-50V (50/60Hz) IP67	12	<b>30,42 €</b>	2	32	86/87
<b>25563</b>	Base recta 3P 32A 40-50V (50/60Hz) IP67	12	<b>35,77 €</b>	3	38	86/87
<b>25564</b>	Base recta 2P 16A 20-25V / 40-50V (100/200Hz) IP67	4	<b>30,08 €</b>	2	32	86/87
<b>25565</b>	Base recta 3P 16A 20-25V / 40-50V (100/200Hz) IP67	4	<b>30,68 €</b>	3	38	86/87
<b>25566</b>	Base recta 2P 32A 20-25V / 40-50V (100/200Hz) IP67	4	<b>30,42 €</b>	2	32	86/87
<b>25567</b>	Base recta 3P 32A 20-25V / 40-50V (100/200Hz) IP67	4	<b>35,77 €</b>	3	38	86/87
<b>25568</b>	Base recta 2P 16A 20-25V / 40-50V (DC) IP67	10	<b>30,02 €</b>	2	32	86/87
<b>25569</b>	Base recta 3P 16A 20-25V / 40-50V (DC) IP67	10	<b>30,68 €</b>	3	38	86/87
<b>25570</b>	Base recta 2P 32A 20-25V / 40-50V (DC) IP67	10	<b>30,42 €</b>	2	32	86/87
<b>25571</b>	Base recta 3P 32A 20-25V / 40-50V (DC) IP67	10	<b>35,77 €</b>	3	38	86/87



##### BASES DE PARED DE MUY BAJA TENSIÓN / EXTRA LOW VOLTAGE WALL MOUNTED SOCKETS

Referencia Reference	Descripción Description	H	PVP Retail price	Unidades env. Box units	Embalaje colect. Carton units	Página Page
<b>23070</b>	Base pared 2P 16A 20-25V (50/60Hz) IP44	-	<b>25,37 €</b>	10	160	88/89
<b>23072</b>	Base pared 3P 16A 20-25V (50/60Hz) IP44	-	<b>29,18 €</b>	10	160	88/89
<b>23073</b>	Base pared 2P 32A 20-25V (50/60Hz) IP44	-	<b>27,67 €</b>	10	160	88/89
<b>23074</b>	Base pared 3P 32A 20-25V (50/60Hz) IP44	-	<b>29,12 €</b>	10	160	88/89
<b>23075</b>	Base pared 2P 16A 40-50V (50/60Hz) IP44	12	<b>27,67 €</b>	10	160	88/89
<b>23076</b>	Base pared 3P 16A 40-50V (50/60Hz) IP44	12	<b>29,18 €</b>	10	10	88/89
<b>23077</b>	Base pared 2P 32A 40-50V (50/60Hz) IP44	12	<b>27,62 €</b>	10	160	88/89
<b>23078</b>	Base pared 3P 32A 40-50V (50/60Hz) IP44	12	<b>29,12 €</b>	10	160	88/89
<b>23079</b>	Base pared 2P 16A 20-25V / 40-50V (100/200Hz) IP44	4	<b>29,64 €</b>	10	160	88/89
<b>23080</b>	Base pared 3P 16A 20-25V / 40-50V (100/200Hz) IP44	4	<b>31,75 €</b>	10	160	88/89
<b>23081</b>	Base pared 2P 32A 20-25V / 40-50V (100/200Hz) IP44	4	<b>29,64 €</b>	10	160	88/89
<b>23082</b>	Base pared 2P 16A 20-25V / 40-50V (DC) IP44	4	<b>27,22 €</b>	10	160	88/89
<b>23083</b>	Base pared 3P 32A 20-25V / 40-50V (100/200Hz) IP44	10	<b>29,51 €</b>	10	160	88/89
<b>23084</b>	Base pared 3P 16A 20-25V / 40-50V (DC) IP44	10	<b>23,87 €</b>	10	160	88/89
<b>23085</b>	Base pared 2P 32A 20-25V / 40-50V (DC) IP44	10	<b>27,67 €</b>	10	160	88/89
<b>23086</b>	Base pared 3P 32A 20-25V / 40-50V (DC) IP44	10	<b>24,47 €</b>	10	160	88/89
<b>24980</b>	Base pared 2P 32A 20-25V / 40-50V (100/200Hz) IP67	4	<b>24,66 €</b>	10	160	88/89
<b>24981</b>	Base pared 3P 32A 20-25V / 40-50V (100/200Hz) IP67	4	<b>25,08 €</b>	10	160	88/89
<b>24982</b>	Base pared 2P 16A 20-25V / 40-50V (DC) IP67	10	<b>39,79 €</b>	10	160	88/89
<b>24983</b>	Base pared 3P 16A 20-25V / 40-50V (DC) IP67	10	<b>41,46 €</b>	10	160	88/89
<b>24984</b>	Base pared 2P 32A 20-25V / 40-50V (DC) IP67	10	<b>39,79 €</b>	10	160	88/89
<b>24985</b>	Base pared 3P 32A 20-25V / 40-50V (DC) IP67	10	<b>41,46 €</b>	10	160	88/89



#### 4.1 CLAVIJAS Y BASES DE MUY BAJA TENSIÓN IP44/67 EXTRA LOW VOLTAGE PLUGS AND SOCKETS IP44/67

##### BASES DE PARED DE MUY BAJA TENSIÓN / EXTRA LOW VOLTAGE WALL MOUNTED SOCKETS



Referencia Reference	Descripción Description	H	PVP Retail price	Unidades env. Box units	Embalaje colect. Carton units	Página Page
<b>24990</b>	Base pared 2P 16A 20-25V (50/60Hz) IP67	-	<b>37,45 €</b>	10	160	88/89
<b>24991</b>	Base pared 3P 16A 20-25V (50/60Hz) IP67	-	<b>38,77 €</b>	10	160	88/89
<b>24992</b>	Base pared 2P 32A 20-25V (50/60Hz) IP67	-	<b>39,79 €</b>	10	160	88/89
<b>24993</b>	Base pared 3P 32A 20-25V (50/60Hz) IP67	-	<b>41,46 €</b>	10	160	88/89
<b>24994</b>	Base pared 2P 16A 40-50V (50/60Hz) IP67	12	<b>39,79 €</b>	10	160	88/89
<b>24995</b>	Base pared 3P 16A 40-50V (50/60Hz) IP67	12	<b>41,46 €</b>	10	160	88/89
<b>24996</b>	Base pared 2P 32A 40-50V (50/60Hz) IP67	12	<b>39,79 €</b>	10	160	88/89
<b>24997</b>	Base pared 3P 32A 40-50V (50/60Hz) IP67	12	<b>41,46 €</b>	10	160	88/89
<b>24998</b>	Base pared 2P 16A 20-25V / 40-50V (100/200Hz) IP67	4	<b>39,79 €</b>	10	160	88/89
<b>24999</b>	Base pared 3P 16A 20-25V / 40-50V (100/200Hz) IP67	4	<b>41,46 €</b>	10	160	88/89

## 4.2 CLAVIJAS Y BASES PARA CONTENEDORES SpeedPRO IP67 CONTAINER SpeedPRO PLUGS AND SOCKETS IP67

### CLAVIJAS Y BASES IP67 / PLUGS AND SOCKETS IP67



Referencia Reference	Descripción Description	H	PVP Retail price	Unidades env. Box units	Embalaje colect. Carton units	Página Page
<b>14308</b>	Clavija 3P+T 32A 380-440V IP67	3	<b>17,40 €</b>	4	48	90
<b>24308</b>	Base 3P+T 32A 380-440V IP67	3	<b>22,32 €</b>	3	36	90
<b>24339</b>	Base inclinada 10° 3P+T 32A 380-440V IP67	3	<b>22,22 €</b>	5	60	90
<b>24398</b>	Base pared 3P+T 32A 380-440V IP67	3	<b>44,18 €</b>	2	24	90

### BASES INTERBLOCANTES IP67 VERTICALES / SWITCHED INTERLOCKED SOCKETS IP67 VERTICAL



Referencia Reference	Descripción Description	H	PVP Retail price	Unidades env. Box units	Embalaje colect. Carton units	Página Page
<b>25053</b>	Base interbloc. vert. 3P+T 32A 380-440V IP67	3	<b>36,37 €</b>	1	30	91
<b>26028</b>	Base interbloc. superf. vert. 3P+T 32A 380-440V IP67	3	<b>83,41 €</b>	1	20	91

### BASES INTERBLOCANTES HORIZONTALES IP67 / HORIZONTAL SWITCHED INTERLOCKED SOCKETS IP67



Referencia Reference	Descripción Description	H	PVP Retail price	Unidades env. Box units	Embalaje colect. Carton units	Página Page
<b>25074</b>	Base interbloc. horiz. 3P+T 32A 380-440V IP67	3	<b>50,83 €</b>	1	30	92
<b>25136</b>	Base interbloc. superf. horiz. 3P+T 32A 380-440V IP67	3	<b>53,16 €</b>	1	30	92

### BASES INTERBLOCANTES CON CARRIL DIN / SWITCHED INTERLOCKED SOCKETS WITH DIN RAIL



Referencia Reference	Descripción Description	H	PVP Retail price	Unidades env. Box units	Embalaje colect. Carton units	Página Page
<b>25727</b>	Interbloc. cuadro carril DIN 3P+T 32A 380-440V IP67	3	<b>47,34 €</b>	1	10	93
<b>26327</b>	Interbloc. carril DIN 3P+T 32A 380-440V IP67	3	<b>50,67 €</b>	1	10	93
<b>26514</b>	Interbloc. DIN entrada baja 3P+T 32A 380-440V IP67	3	<b>consultar</b>	1	--	94

### 4.3 CLAVIJAS Y BASES SpeepPRO IP44 Y EQUIPAMIENTO PARA EVENTOS SpeedPRO PLUGS AND SOCKETS IP44 AND EVENT EQUIPMENT

#### CLAVIJAS Y BASES IP44 / PLUGS AND SOCKETS IP44



Referencia Reference	Descripción Description	H	PVP Retail price	Unidades env. Box units	Embalaje colect. Carton units	Página Page
<b>13410</b>	Clavija aerea negra 2P+T 16A 220/240V IP44	6	<b>5,43 €</b>	10	120	96
<b>23410</b>	Base aerea negra 2P+T 16A 220/240V IP44	6	<b>8,65 €</b>	10	120	96
<b>23480</b>	Base cuadro negra 2P+T 16A 220/240V IP44	6	<b>11,97 €</b>	10	120	96

#### CLAVIJAS, BASES Y Adapt.ES / PLUGS, SOCKETS AND ADAPTORS



Referencia Reference	Descripción Description	PVP Retail price	Unidades env. Box units	Embalaje colect. Carton units	Página Page
<b>187G</b>	Adapt. triple goma tapa final TT lateral 16A 250V IP44	<b>71,66 €</b>	5	5	97
<b>1106</b>	Clavija bipolar goma TT lateral 16A 250V IP44	<b>5,15 €</b>	20	240	97
<b>1107</b>	Clavija bipolar goma doble contacto tierra 16A 250V IP44	<b>6,58 €</b>	10	60	97
<b>2106</b>	Base goma TT lateral 16A 250V IP44	<b>7,58 €</b>	20	120	97
<b>2107</b>	Base goma TT lateral 16A 250V IP44 FRANCIA	<b>8,02 €</b>	20	120	97
<b>2108</b>	Base goma con tapa final TT lateral 16A 250V IP44	<b>9,11 €</b>	10	60	97
<b>2109</b>	Base goma con tapa final TT lateral 16A 250V IP44 FRANCIA	<b>15,93 €</b>	10	60	97

#### CAJAS DE DISTRIBUCIÓN TERMOPLÁSTICAS / TERMOPLASTIC DISTRIBUTION BOXES



Referencia Reference	Descripción Description	PVP Retail price	Unidades env. Box units	Embalaje colect. Carton units	Página Page
<b>1830</b>	Taburete galvanizado para 39103/39104	<b>1.237,91 €</b>	1	--	98
<b>1831</b>	Taburete galvanizado para 39105/39106	<b>1.298,65 €</b>	1	--	98
<b>1832</b>	Chasis 4 ruedas, 2 con freno	<b>1.253,79 €</b>	1	--	98
<b>23003</b>	Mirilla 2 modulos IP66/67	<b>23,36 €</b>	2	--	98
<b>23004</b>	Mirilla 4 modulos IP66/67	<b>28,04 €</b>	10	--	98
<b>23005</b>	Mirilla 5 modulos IP66/67	<b>30,71 €</b>	20	--	98
<b>23006</b>	Mirilla 6 modulos IP66/67	<b>34,04 €</b>	15	--	98
<b>23007</b>	Mirilla 7 modulos IP66/67	<b>36,72 €</b>	15	--	98
<b>23008</b>	Mirilla 8 modulos IP66/67	<b>34,42 €</b>	5	--	98
<b>23009</b>	Mirilla 9 modulos IP66/67	<b>37,41 €</b>	15	--	98
<b>23010</b>	Mirilla 10 modulos IP66/67	<b>40,87 €</b>	15	--	98
<b>23011</b>	Mirilla 12 modulos IP66/67	<b>49,66 €</b>	10	--	98
<b>23012</b>	Mirilla 13 modulos IP66/67	<b>51,23 €</b>	10	--	98
<b>23013</b>	Mirilla 18 modulos IP66/67	<b>53,35 €</b>	12	--	98
<b>39103</b>	Caja distribucion termoplastica negra 400x350x340mm	<b>498,38 €</b>	1	--	98
<b>39104</b>	Caja distribucion termoplastica negra 560x350x340mm	<b>622,11 €</b>	1	--	98
<b>39105</b>	Caja distribucion termoplastica negra 600x400x340mm	<b>1.568,25 €</b>	1	--	98
<b>39106</b>	Caja distribucion termoplastica negra 600x400x670mm	<b>1.768,48 €</b>	1	--	98

5 **Adapt.ES INDUSTRIALES IP44 / IP67**  
INDUSTRIAL ADAPTORS IP44 / IP67

**Adapt.ES INDUSTRIALES / INDUSTRIAL ADAPTORS**



Referencia Reference	Descripción Description	PVP Retail price	Unidades env. Box units	Embalaje colect. Carton units	Página Page
<b>13000</b>	Adapt. indust. 2P+T / base Schuko prolong. 250mm IP44	<b>17,23 €</b>	1	10	104
<b>13011</b>	Adapt. Schuko / base indust. 2P+T prolong. 250mm IP44	<b>20,12 €</b>	1	10	104
<b>13910</b>	Adapt. indust. 2P+T / base Schuko IP20	<b>22,75 €</b>	10	120	104
<b>13910F</b>	Adapt. indust. 2P+T / base Schuko FRANCIA IP20	<b>25,49 €</b>	10	120	104
<b>13912</b>	Adapt. domestico Schuko / base indust. 2P+T IP20	<b>20,96 €</b>	12	144	104
<b>13913</b>	Adapt. indust. 2P+T / 3 bases Schuko bipaso IP20	<b>23,33 €</b>	10	120	104
<b>13914</b>	Adapt. indust. 2P+T / base Schuko UK IP20	<b>18,26 €</b>	10	120	104

**Adapt.ES INDUSTRIALES MULTIPLES / MULTIPLE INDUSTRIAL ADAPTORS**



Referencia Reference	Descripción Description	H	PVP Retail price	Unidades env. Box units	Embalaje colect. Carton units	Página Page
<b>15000</b>	Adapt. 1 clavija / 2 bases 2P+T 16A 230V IP44	6	<b>49,43 €</b>	1	4	108/109
<b>15001</b>	Adapt. 1 clavija / 2 bases 3P+T 16A 400V IP44	6	<b>60,28 €</b>	1	4	108/109
<b>15002</b>	Adapt. clavija indust. 2P+T / 1 base indust. 2P+T + 1 base Schuko IP20	6	<b>60,60 €</b>	1	4	105
<b>15006</b>	Adapt. 1 clavija / 3 bases 2P+T 16A 230V IP44	6	<b>69,52 €</b>	1	2	106/107
<b>15007</b>	Adapt. 1 clavija / 3 bases 3P+T 16A 400V IP44	6	<b>76,35 €</b>	1	2	106/107
<b>15008</b>	Adapt. 1 clavija / 3 bases 3P+N+T 16A 400V IP44	6	<b>87,52 €</b>	1	2	106/107
<b>15009</b>	Adapt. 1 clavija / 3 bases 3P+N+T 32A 400V IP44	6	<b>122,82 €</b>	1	2	106/107
<b>15010</b>	Adapt. 1 clavija / 3 bases 3P+T 32A 400V IP44	6	<b>119,77 €</b>	1	4	106/107
<b>15013</b>	Adapt. 1 clavija / 3 bases 2P+T 16A 110V IP44	4	<b>consultar</b>	1	2	106/107
<b>15015</b>	Adapt. 1 clavija / 3 bases 3P+N+T 16A 110V IP44	4	<b>consultar</b>	2	--	106/107
<b>15016</b>	Adapt. 1 clavija / 3 bases 2P+T 32A 110V IP44	4	<b>consultar</b>	4	--	106/107
<b>15017</b>	Adapt. 1 clavija / 3 bases 3P+T 32A 110V IP44	4	<b>consultar</b>	4	--	106/107
<b>15018</b>	Adapt. 1 clavija / 3 bases 3P+N+T 32A 110V IP44	4	<b>consultar</b>	4	--	106/107
<b>15019</b>	Adapt. 1 clavija / 3 bases 2P+T 32A 230V IP44	6	<b>74,04 €</b>	1	--	106/107
<b>15020</b>	Adapt. 1 clavija / 3 bases 2P+T 16A 400V IP44	9	<b>consultar</b>	2	--	106/107
<b>15021</b>	Adapt. 1 clavija / 3 bases 3P+T 16A 230V IP44	9	<b>consultar</b>	1	2	106/107
<b>15022</b>	Adapt. 1 clavija / 3 bases 3P+N+T 16A 230V IP44	9	<b>45,67 €</b>	2	--	106/107
<b>15023</b>	Adapt. 1 clavija / 3 bases 2P+T 32A 400V IP44	9	<b>consultar</b>	4	--	106/107
<b>15024</b>	Adapt. 1 clavija / 3 bases 3P+T 32A 230V IP44	9	<b>consultar</b>	4	--	106/107
<b>15025</b>	Adapt. 1 clavija / 3 bases 3P+N+T 32A 230V IP44	9	<b>consultar</b>	1	--	106/107
<b>15026</b>	Adapt. 1 clavija / 3 bases 2P+T 16A 500V IP44	7	<b>consultar</b>	2	--	106/107
<b>15027</b>	Adapt. 1 clavija / 3 bases 3P+T 16A 500V IP44	7	<b>consultar</b>	2	--	106/107
<b>15028</b>	Adapt. 1 clavija / 3 bases 3P+N+T 16A 500V IP44	7	<b>consultar</b>	2	--	106/107
<b>15029</b>	Adapt. 1 clavija / 3 bases 2P+T 32A 500V IP44	7	<b>consultar</b>	4	--	106/107

**STOCK PERMANENTE EN PRODUCTO 6h**

## 5 Adapt.ES INDUSTRIALES IP44 / IP67 INDUSTRIAL ADAPTORS IP44 / IP67

### Adapt.ES INDUSTRIALES MULTIPLES / MULTIPLE INDUSTRIAL ADAPTORS

Referencia Reference	Descripción Description	H	PVP Retail price	Unidades env. Box units	Embalaje colect. Carton units	Página Page
15030	Adapt. 1 clavija / 3 bases 3P+T 32A 500V IP44	7	consultar	4	--	106/107
15031	Adapt. 1 clavija / 3 bases 3P+N+T 32A 500V IP44	7	consultar	4	--	106/107
15032	Adapt. 1 clavija / 2 bases 2P+T 16A 110V IP44	4	<b>32,17 €</b>	4	--	108/109
15033	Adapt. 1 clavija / 2 bases 3P+T 16A 110V IP44	4	<b>34,30 €</b>	4	--	108/109
15036	Adapt. 1 clavija / 2 bases 2P+T 16A 400V IP44	9	consultar	4	--	108/109
15037	Adapt. 1 clavija / 2 bases 3P+T 16A 230V IP44	9	<b>34,30 €</b>	4	--	108/109
15039	Adapt. 1 clavija / 2 bases 2P+T 16A 500V IP44	7	consultar	4	--	108/109
15040	Adapt. 1 clavija / 2 bases 3P+T 16A 500V IP44	7	consultar	4	--	108/109
16000	Adapt. 1 clavija / 2 bases 2P+T 16A 230V IP67	6	<b>68,45 €</b>	1	4	108/109
16001	Adapt. 1 clavija / 2 bases 3P+T 16A 400V IP67	6	<b>76,99 €</b>	1	4	108/109
16010E	Adapt. clavija industrial 2P+T / 2 bases industrial 2P+T + 1 base Schuko UK IP20	6	consultar	2	--	105
16010F	Adapt. clavija industrial 2P+T / 2 bases industrial 2P+T + 1 base Schuko FRANCIA IP20	6	consultar	2	--	105
16002	Adapt. 1 clavija / 3 bases 2P+T 16A 230V IP67	6	<b>94,14 €</b>	1	2	106/107
16003	Adapt. 1 clavija / 3 bases 3P+T 16A 400V IP67	6	<b>106,95 €</b>	1	--	106/107
16004	Adapt. 1 clavija / 3 bases 3P+N+T 16A 400V IP67	6	<b>124,07 €</b>	1	--	106/107
16005	Adapt. 1 clavija / 3 bases 3P+N+T 32A 400V IP67	6	<b>145,43 €</b>	1	--	106/107
16009	Adapt. 1 clavija / 3 bases 3P+T 32A 400V IP67	6	<b>136,91 €</b>	1	--	106/107
16010	Adapt. clavija industrial 2P+T / 2 bases industrial 2P+T + 1 base Schuko IP20	6	<b>76,76 €</b>	1	--	105
16013	Adapt. 1 clavija / 3 bases 2P+T 16A 110V IP67	4	consultar	2	--	106/107
16014	Adapt. 1 clavija / 3 bases 3P+T 16A 110V IP67	4	consultar	2	--	106/107
16015	Adapt. 1 clavija / 3 bases 3P+N+T 16A 110V IP67	4	consultar	2	--	106/107
16016	Adapt. 1 clavija / 3 bases 2P+T 32A 110V IP67	4	consultar	4	--	106/107
16017	Adapt. 1 clavija / 3 bases 3P+T 32A 110V IP67	4	consultar	4	--	106/107
16018	Adapt. 1 clavija / 3 bases 3P+N+T 32A 110V IP67	4	consultar	4	--	106/107
16019	Adapt. 1 clavija / 3 bases 3P+T 16A 230V IP67	9	consultar	2	--	106/107
16020	Adapt. 1 clavija / 3 bases 3P+N+T 16A 230V IP67	9	consultar	2	--	106/107
16021	Adapt. 1 clavija / 3 bases 2P+T 32A 230V IP67	6	<b>89,21 €</b>	4	--	106/107
16022	Adapt. 1 clavija / 3 bases 3P+T 32A 230V IP67	9	<b>93,16 €</b>	4	--	106/107
16023	Adapt. 1 clavija / 3 bases 3P+N+T 32A 230V IP67	9	consultar	4	--	106/107
16024	Adapt. 1 clavija / 3 bases 2P+T 16A 400V IP67	9	consultar	2	--	106/107
16025	Adapt. 1 clavija / 3 bases 2P+T 32A 400V IP67	9	consultar	4	--	106/107
16026	Adapt. 1 clavija / 3 bases 2P+T 16A 500V IP67	7	consultar	2	--	106/107
16027	Adapt. 1 clavija / 3 bases 3P+T 16A 500V IP67	7	consultar	2	--	106/107
16028	Adapt. 1 clavija / 3 bases 3P+N+T 16A 500V IP67	7	consultar	2	--	106/107
16029	Adapt. 1 clavija / 3 bases 2P+T 32A 500V IP67	7	consultar	4	--	106/107



STOCK PERMANENTE EN PRODUCTO 6h

5 **Adapt.ES INDUSTRIALES IP44 / IP67**  
INDUSTRIAL ADAPTORS IP44 / IP67

Adapt.ES INDUSTRIALES MULTIPLES / MULTIPLE INDUSTRIAL ADAPTORS



Referencia Reference	Descripción Description	H	PVP Retail price	Unidades env. Box units	Embalaje colect. Carton units	Página Page
<b>16030</b>	Adapt. 1 clavija / 3 bases 3P+T 32A 500V IP67	7	consultar	4	--	106/107
<b>16031</b>	Adapt. 1 clavija / 3 bases 3P+N+T 32A 500V IP67	7	consultar	4	--	106/107
<b>16032</b>	Adapt. 1 clavija / 2 bases 2P+T 16A 110V IP67	4	<b>38,39 €</b>	4	--	108/109
<b>16033</b>	Adapt. 1 clavija / 2 bases 3P+T 16A 110V IP67	4	<b>42,39 €</b>	4	--	108/109
<b>16036</b>	Adapt. 1 clavija / 2 bases 2P+T 16A 400V IP67	9	consultar	4	--	108/109
<b>16037</b>	Adapt. 1 clavija / 2 bases 3P+T 16A 230V IP67	9	consultar	4	--	108/109
<b>16039</b>	Adapt. 1 clavija / 2 bases 2P+T 16A 500V IP67	7	consultar	4	--	108/109
<b>16040</b>	Adapt. 1 clavija / 2 bases 3P+T 16A 500V IP67	7	consultar	4	--	108/109

Adapt.ES INDUSTRIALES 2 / 3 SALIDAS / INDUSTRIAL ADAPTORS 2 / 3 WAYS



Referencia Reference	Descripción Description	H	PVP Retail price	Unidades env. Box units	Embalaje colect. Carton units	Página Page
<b>31002</b>	Adapt. 1 clavija / 2 bases 2P+T 16A 110V prolong. 2 m IP44	4	consultar	2	--	112/113
<b>31003</b>	Adapt. 1 clavija / 2 bases 3P+T 16A 110V prolong. 2 m IP44	4	consultar	2	--	112/113
<b>31005</b>	Adapt. 1 clavija / 2 bases 3P+T 16A 230V prolong. 2 m IP44	9	consultar	2	--	112/113
<b>31006</b>	Adapt. 1 clavija / 2 bases 3P+T 16A 400V prolong. 2 m IP44	6	<b>102,10 €</b>	2	--	112/113
<b>31007</b>	Adapt. 1 clavija / 2 bases 3P+T 16A 500V prolong. 2 m IP44	7	consultar	2	--	112/113
<b>31008</b>	Adapt. 1 clavija / 2 bases 2P+T 16A 110V prolong. 2 m IP67	4	consultar	2	--	112/113
<b>31009</b>	Adapt. 1 clavija / 2 bases 3P+T 16A 110V prolong. 2 m IP67	4	consultar	2	--	112/113
<b>31011</b>	Adapt. 1 clavija / 2 bases 3P+T 16A 230V prolong. 2 m IP67	9	consultar	2	--	112/113
<b>31012</b>	Adapt. 1 clavija / 2 bases 3P+T 16A 400V prolong. 2 m IP67	6	<b>107,46 €</b>	2	--	112/113
<b>31013</b>	Adapt. 1 clavija / 2 bases 3P+T 16A 500V prolong. 2 m IP67	7	consultar	2	--	112/113
<b>31014</b>	Adapt. 1 clavija / 3 bases 2P+T 16A 230V prolong. 2 m IP67	6	<b>59,66 €</b>	3	--	114/115
<b>31015</b>	Adapt. 1 clavija / 3 bases 3P+T 16A 230V prolong. 2 m IP67	9	<b>67,13 €</b>	1	--	114/115
<b>31016</b>	Adapt. 1 clavija / 3 bases 3P+N+T 16A 230V prolong. 2 m IP67	9	<b>78,39 €</b>	1	--	114/115
<b>31017</b>	Adapt. 1 clavija / 3 bases 2P+T 32A 230V prolong. 2 m IP67	6	<b>129,13 €</b>	1	--	114/115
<b>31018</b>	Adapt. 1 clavija / 3 bases 3P+T 32A 230V prolong. 2 m IP67	9	consultar	1	--	114/115
<b>31020</b>	Adapt. 1 clavija / 3 bases 3P+T 16A 400V prolong. 2 m IP67	6	<b>105,47 €</b>	1	--	114/115
<b>31021</b>	Adapt. 1 clavija / 3 bases 3P+N+T 16A 400V prolong. 2 m IP67	6	<b>114,55 €</b>	1	--	114/115
<b>31022</b>	Adapt. 1 clavija / 3 bases 3P+T 32A 400V prolong. 2 m IP67	6	<b>141,13 €</b>	1	--	114/115
<b>31023</b>	Adapt. 1 clavija / 3 bases 3P+N+T 32A 400V prolong. 2 m IP67	6	<b>231,03 €</b>	1	--	114/115
<b>31024</b>	Adapt. 1 clavija / 3 bases 2P+T 16A 110V prolong. 2 m IP67	4	<b>59,65 €</b>	3	--	114/115
<b>31025</b>	Adapt. 1 clavija / 3 bases 3P+T 16A 110V prolong. 2 m IP67	4	<b>67,14 €</b>	1	--	114/115
<b>31026</b>	Adapt. 1 clavija / 3 bases 3P+N+T 16A 110V prolong. 2 m IP67	4	<b>78,36 €</b>	1	--	114/115
<b>31027</b>	Adapt. 1 clavija / 3 bases 2P+T 32A 110V prolong. 2 m IP67	4	<b>129,93 €</b>	1	--	114/115
<b>31028</b>	Adapt. 1 clavija / 3 bases 3P+T 32A 110V prolong. 2 m IP67	4	<b>170,59 €</b>	1	--	114/115

STOCK PERMANENTE EN PRODUCTO 6h



## 5 Adapt.ES INDUSTRIALES IP44 / IP67 INDUSTRIAL ADAPTORS IP44 / IP67

### Adapt.ES INDUSTRIALES 2 / 3 SALIDAS / INDUSTRIAL ADAPTORS 2 / 3 WAYS

Referencia Reference	Descripción Description	H	PVP Retail price	Unidades env. Box units	Embalaje colect. Carton units	Página Page
<b>31029</b>	Adapt. 1 clavija / 3 bases 3P+N+T 32A 110V prolong. 2 m IP67	4	<b>190,25 €</b>	1	--	114/115
<b>31030</b>	Adapt. 1 clavija / 3 bases 3P+T 16A 500V prolong. 2 m IP67	7	<b>72,15 €</b>	1	--	114/115
<b>31031</b>	Adapt. 1 clavija / 3 bases 3P+N+T 16A 500V prolong. 2 m IP67	7	<b>78,36 €</b>	1	--	114/115
<b>31032</b>	Adapt. 1 clavija / 3 bases 3P+T 32A 500V prolong. 2 m IP67	7	<b>consultar</b>	1	--	114/115
<b>31033</b>	Adapt. 1 clavija / 3 bases 3P+N+T 32A 500V prolong. 2 m IP67	7	<b>consultar</b>	1	--	114/115
<b>31034</b>	Adapt. 1 clavija / 3 bases 2P+T 16A 230V prolong. 2 m IP44	6	<b>65,53 €</b>	1	--	114/115
<b>31035</b>	Adapt. 1 clavija / 3 bases 3P+T 16A 230V prolong. 2 m IP44	9	<b>consultar</b>	1	--	114/115
<b>31036</b>	Adapt. 1 clavija / 3 bases 3P+N+T 16A 230V prolong. 2 m IP44	9	<b>consultar</b>	1	--	114/115
<b>31037</b>	Adapt. 1 clavija / 3 bases 2P+T 32A 230V prolong. 2 m IP44	6	<b>107,96 €</b>	1	--	114/115
<b>31038</b>	Adapt. 1 clavija / 3 bases 3P+T 32A 230V prolong. 2 m IP44	9	<b>124,60 €</b>	2	--	114/115
<b>31041</b>	Adapt. 1 clavija / 3 bases 3P+N+T 16A 400V prolong. 2 m IP44	6	<b>111,11 €</b>	1	--	114/115
<b>31043</b>	Adapt. 1 clavija / 3 bases 3P+N+T 32A 400V prolong. 2 m IP44	6	<b>172,25 €</b>	1	--	114/115
<b>31044</b>	Adapt. 1 clavija / 3 bases 2P+T 16A 110V prolong. 2 m IP44	4	<b>consultar</b>	1	--	114/115
<b>31045</b>	Adapt. 1 clavija / 3 bases 3P+T 16A 110V prolong. 2 m IP44	4	<b>consultar</b>	1	--	114/115
<b>31046</b>	Adapt. 1 clavija / 3 bases 3P+N+T 16A 110V prolong. 2 m IP44	4	<b>consultar</b>	1	--	114/115
<b>31047</b>	Adapt. 1 clavija / 3 bases 2P+T 32A 110V prolong. 2 m IP44	4	<b>consultar</b>	1	--	114/115
<b>31048</b>	Adapt. 1 clavija / 3 bases 3P+T 32A 110V prolong. 2 m IP44	4	<b>consultar</b>	1	--	114/115
<b>31049</b>	Adapt. 1 clavija / 3 bases 3P+N+T 32A 110V prolong. 2 m IP44	4	<b>consultar</b>	1	--	114/115
<b>31050</b>	Adapt. 1 clavija / 3 bases 3P+T 16A 500V prolong. 2 m IP44	7	<b>consultar</b>	1	--	114/115
<b>31051</b>	Adapt. 1 clavija / 3 bases 3P+N+T 16A 500V prolong. 2 m IP44	7	<b>consultar</b>	1	--	114/115
<b>31052</b>	Adapt. 1 clavija / 3 bases 3P+T 32A 500V prolong. 2 m IP44	7	<b>consultar</b>	1	--	114/115
<b>31053</b>	Adapt. 1 clavija / 3 bases 3P+N+T 32A 500V prolong. 2 m IP44	7	<b>consultar</b>	1	--	114/115
<b>31054</b>	Adapt. 1 clavija / 3 bases 2P+T 16A 400V prolong. 2 m IP44	9	<b>consultar</b>	1	--	114/115
<b>31055</b>	Adapt. 1 clavija / 3 bases 2P+T 32A 400V prolong. 2 m IP44	9	<b>consultar</b>	1	--	114/115
<b>31056</b>	Adapt. 1 clavija / 3 bases 2P+T 16A 500V prolong. 2 m IP44	7	<b>consultar</b>	1	--	114/115
<b>31057</b>	Adapt. 1 clavija / 3 bases 2P+T 32A 500V prolong. 2 m IP44	7	<b>consultar</b>	1	--	114/115
<b>31058</b>	Adapt. 1 clavija / 3 bases 2P+T 16A 400V prolong. 2 m IP67	9	<b>consultar</b>	1	--	114/115
<b>31059</b>	Adapt. 1 clavija / 3 bases 2P+T 32A 400V prolong. 2 m IP67	9	<b>consultar</b>	1	--	114/115
<b>31060</b>	Adapt. 1 clavija / 3 bases 2P+T 16A 500V prolong. 2 m IP67	7	<b>consultar</b>	1	--	114/115
<b>31062</b>	Adapt. 1 clavija / 3 bases 2P+T 32A 500V prolong. 2 m IP67	7	<b>consultar</b>	1	--	114/115
<b>31063</b>	Adapt. 1 clavija / 2 bases 2P+T 16A 400V prolong. 2 m IP44	9	<b>consultar</b>	2	--	112/113
<b>31064</b>	Adapt. 1 clavija / 2 bases 2P+T 16A 500V prolong. 2 m IP44	7	<b>consultar</b>	2	--	112/113
<b>31069</b>	Adapt. 1 clavija / 2 bases 2P+T 16A 400V prolong. 2 m IP67	9	<b>consultar</b>	2	--	112/113
<b>31070</b>	Adapt. 1 clavija / 2 bases 2P+T 16A 500V prolong. 2 m IP67	7	<b>consultar</b>	2	--	112/113





**6 ENROLLACABLES INDUSTRIALES IP67**  
INDUSTRIAL CABLE REEL IP67

**ENROLLACABLES 16A IP67 / 16A CABLE REEL IP67**



Referencia Reference	Descripción Description	PVP Retail price	Unids envase Box units	Emb. colectivo Carton units	Página Page
<b>30002</b>	Con disyuntor : Entrada clavija 2P+T 16 A /Salida 3 Bases 2P+T 16 A /30 m. 3x2,5 H07RN-F	<b>382,97 €</b>	1	1	120
<b>30004</b>	Con disyuntor: entrada clavija 3P+T / salida 3 bases 3P+T / 30 m 4x2,5 H07RN-F IP67	<b>528,74 €</b>	1	1	120
<b>30013</b>	Con disyuntor: entrada clavija Schuko / salida 4 bases Schuko / 30 m 3x1,5 H07RN-F IP67	<b>337,66 €</b>	1	1	120
<b>30014</b>	Con disyuntor: entrada clavija Schuko / salida 4 bases Schuko / 50 m 3x1,5 H07RN-F IP67	<b>440,60 €</b>	1	1	120
<b>30015</b>	Con disyuntor: entrada clavija 2P+T / salida 4 bases Schuko / 50 m 3x1,5 H07RN-F IP67	<b>411,77 €</b>	1	1	120
<b>30016</b>	Con disyuntor: entrada clavija Schuko / salida 3 bases Schuko / 30 m 3x1,5 H07RN-F IP67	<b>452,95 €</b>	1	1	120
<b>30017</b>	Con disyuntor: entrada clavija Schuko / salida 3 bases Schuko / 25 m 3x1,5 H07RN-F IP67	<b>209,10 €</b>	1	1	121
<b>30018</b>	Con disyuntor: entrada clavija Schuko / salida 3 bases Schuko / 50 m 3x1,5 H07RN-F IP67	<b>306,89 €</b>	1	1	121
<b>30019</b>	Con disyuntor: entrada clavija Schuko / salida 3 bases Schuko / 30 m 3x2,5 H07RN-F IP67	<b>293,38 €</b>	1	1	121

## 7 INTERRUPTORES DE CORTE IP65 SAFETY SWITCHES IP65

### INTERRUPTORES DE CORTE / SAFETY SWITCHES

Referencia Reference	Descripción Description	PVP Retail price	Unidades envase Box units	Embalaje colectivo Carton units	Página Page
25501	Interruptor de corte 2P+T 20A IP65	31,70 €	1	40	125
25502	Interruptor de corte P+T 20A IP65	34,38 €	1	40	125
25503	Interruptor de corte 4P+T 20A IP65	38,04 €	1	40	125
25504	Interruptor de corte 2P+T 32A IP65	39,64 €	1	40	125
25505	Interruptor de corte P+T 32A IP65	40,45 €	1	40	125
25506	Interruptor de corte 4P+T 32A IP65	45,05 €	1	40	125
25507	Interruptor de corte 2P+T 40A IP65	52,85 €	1	40	125
25508	Interruptor de corte P+T 40A IP65	52,34 €	1	40	125
25509	Interruptor de corte 4P+T 40A IP65	57,05 €	1	40	125
25510	Interruptor de corte 2P+T 16A IP65	22,36 €	1	40	125
25511	Interruptor de corte 2P+NP+T 16A IP65	23,02 €	1	40	125
25512	Interruptor de corte P+T 16A IP65	31,28 €	1	40	125
25513	Interruptor de corte 3P+NP+T 16A IP65	24,88 €	1	50	125
25514	Interruptor de corte 4P+T 16A IP65	26,42 €	1	50	125
25515	Interruptor de corte 4P+NP+T 16A IP65	27,10 €	1	50	125
25516	Interruptor de corte 2P+NP+T 20A IP65	23,07 €	1	50	125
25517	Interruptor de corte 3P+NP+T 20A IP65	24,87 €	1	50	125
25518	Interruptor de corte 4P+NP+T 20A IP65	27,09 €	1	50	125
25519	Interruptor de corte 2P+T 25A IP65	22,39 €	1	50	125
25520	Interruptor de corte 2P+NP+T 25A IP65	23,07 €	1	50	125
25521	Interruptor de corte P+T 25A IP65	24,20 €	1	40	125
25522	Interruptor de corte 3P+NP+T 25A IP65	24,87 €	1	50	125
25523	Interruptor de corte 4P+T 25A IP65	26,40 €	1	50	125
25524	Interruptor de corte 4P+NP+T 25A IP65	27,09 €	1	50	125
25525	Interruptor de corte 2P+NP+T 32A IP65	23,07 €	1	50	125
25526	Interruptor de corte 3P+NP+T 32A IP65	24,87 €	1	50	125
25527	Interruptor de corte 4P+NP+T 32A IP65	27,03 €	1	40	125
25528	Interruptor de corte 2P+NP+T 40A IP65	23,07 €	1	50	125
25529	Interruptor de corte 3P+NP+T 40A IP65	24,82 €	1	40	125
25530	Interruptor de corte 4P+NP+T 40A IP65	27,02 €	1	40	125



CAJAS CIEGAS IP65 / BLIND BOXES IP65



Referencia Reference	Descripción Description	PVP Retail price	Unidades envase Box units	Embalaje colectivo Carton units	Página Page
<b>3927</b>	Caja ciega 6 modulos 305x125x107 IP65	<b>43,05 €</b>	1	18	132/133
<b>3950</b>	Caja ciega 6 modulos 490x125x107 IP65	<b>53,87 €</b>	1	12	132/133
<b>3951</b>	Caja ciega 8 modulos 500x230x155 enlazable IP65	<b>77,26 €</b>	1	6	132/133
<b>3952</b>	Caja ciega 16 modulos 500x320x155 enlazable IP65	<b>123,50 €</b>	1	4	134/135
<b>3957</b>	Caja ciega 9 modulos 245x205x150 IP65	<b>66,46 €</b>	1	7	136/137
<b>3958</b>	Caja ciega 9 modulos 360x250x150 IP65	<b>82,35 €</b>	1	6	138/139
<b>3959</b>	Caja ciega 12 módulos 380x260x150 IP65	<b>90,27 €</b>	1	4	138/139
<b>3974</b>	Caja ciega 16 modulos 320x320x155 enlazable IP65	<b>84,87 €</b>	1	4	134/135
<b>3977</b>	Caja ciega 32 modulos 685x320x155 enlazable IP65	<b>175,91 €</b>	1	1	136/137

CAJAS PRETROQUELADAS IP65 / KNOCK-OUT BOXES IP65



Referencia Reference	Descripción Description	PVP Retail price	Unids envase Box units	Emb. colectivo Carton units	Página Page
<b>3928</b>	Caja 6 modulos para 1 mecanismo 305x125x107 IP65	<b>43,72 €</b>	1	18	140/141
<b>3960</b>	Caja 6 modulos para 3 mecanismos 490x125x107 IP65	<b>55,48 €</b>	1	12	140/141
<b>3961</b>	Caja 8 modulos para 4 mecanismos 500x230x155 enl. IP65	<b>86,95 €</b>	1	6	142/143
<b>3962</b>	Caja 16 modulos para 6 mecanismos 500x320x155 enl. IP65	<b>142,99 €</b>	1	4	142/143
<b>3963</b>	Caja modular para 3 mecanismos 175x320x135 enl. IP65	<b>74,68 €</b>	1	8	146/147
<b>3966</b>	Caja modular para 6 mecanismos 320x320x135 enl. IP65	<b>82,55 €</b>	1	4	146/147
<b>3975</b>	Caja 16 modulos para 3 mecanismos 320x320x150 enl. IP65	<b>95,89 €</b>	1	4	140/141
<b>3978</b>	Caja 32 modulos para 6 mecanismos 685x320x155 enl. IP65	<b>190,53 €</b>	1	1	144/145

CAJAS TROQUELADAS PARA TOMAS INTERBLOCANTES / DRILLED BOXES FOR INTERLOCKED SOCKETS



Referencia Reference	Descripción Description	PVP Retail price	Unids envase Box units	Emb. colectivo Carton units	Página Page
<b>3967</b>	Caja 8 modulos para 2 interbloc. vertical 500x230x155 enlazable para IP65	<b>90,28 €</b>	1	6	148/149
<b>3968</b>	Caja 16 modulos para 3 interbloc. vertical 500x320x155 enlazable para IP65	<b>140,20 €</b>	1	4	148/149
<b>3969</b>	Caja modular para 3 interbloc. vertical 320x320x135 enlazable para IP65	<b>77,84 €</b>	1	4	150/151
<b>3970</b>	Caja 16 modulos para 4 interbloc. horizontal 500x320x155 enlazable para IP65	<b>142,57 €</b>	1	4	150/151
<b>3973</b>	Caja modular para 2 interbloc. horizontal 175x320x135 enlazable para IP65	<b>61,98 €</b>	1	8	152/153
<b>3979</b>	Caja 32 modulos para 4 interbloc. horizontal 685x320x155 enlazable para IP65	<b>194,70 €</b>	1	1	152/153

CAJAS COMPLEMENTARIAS MODULARES IP65 / MODULAR COMPLEMENTARY BOXES IP65



Referencia Reference	Descripción Description	PVP Retail price	Unidades envase Box units	Embalaje colectivo Carton units	Página Page
<b>3953</b>	Caja modular 500x225x135 enlazable IP65	<b>76,75 €</b>	1	6	156/157
<b>3954</b>	Caja modular 500x320x135 IP65	<b>94,03 €</b>	1	4	158/159
<b>3955</b>	Caja modular 175x320x135 enlazable IP65	<b>54,63 €</b>	1	8	154/155

## 8.1 CAJAS INDUSTRIALES IP65 INDUSTRIAL ENCLOSURES IP65

### CAJAS COMPLEMENTARIAS MODULARES IP65 / MODULAR COMPLEMENTARY BOXES IP65



Referencia Reference	Descripción Description	PVP Retail price	Unidades envase Box units	Embalaje colectivo Carton units	Página Page
<b>3956</b>	Caja modular 320x320x135 enlazable IP65	<b>65,27 €</b>	1	4	156/157
<b>3964</b>	Caja 13 modulos 175x330x135 enlazable IP65	<b>84,30 €</b>	1	6	154/155

### SOPORTES METÁLICOS ACQUA COMBI / METAL SUPPORTS AQCUA COMBI



Referencia Reference	Descripción Description	PVP Retail price	Unids envase Box units	Embalaje colectivo Carton units	Página Page
<b>150039980</b>	Soporte para 3951 / 3952 / 3961 / 3962 / 3967 / 3968	<b>94,15 €</b>	1	1	158/159
<b>150039981</b>	Soporte para 3977 / 3978 / 3979	<b>137,53 €</b>	1	1	158/159
<b>150039982</b>	Soporte para 3952 / 3962 / 3968 / 3970	<b>169,51 €</b>	1	1	158/159
<b>150039983</b>	Soporte para 2x3952 / 2x3962 / 2x3968 / 2x3970	<b>211,90 €</b>	1	1	158/159

### ACCESORIOS / ACCESSORIES



Referencia Reference	Descripción Description	PVP Retail price	Unids envase Box units	Embalaje colectivo Carton units	Página Page
<b>3900</b>	Cerradura metalica para 3975-3977-3978-3952-3962-3974-3951-3961-3959	<b>15,39 €</b>	1	--	160/161
<b>3901</b>	Placa ciega	<b>15,87 €</b>	1	Bolsa 6	160/161
<b>3902</b>	Placa adapta universal tomas 16A/32A	<b>19,04 €</b>	1	Bolsa 6	160/161
<b>3903</b>	Racor de union	<b>68,39 €</b>	1	Bolsa 10	160/161
<b>3905</b>	Placa adapta toma cuadro 50x50	<b>16,08 €</b>	1	Bolsa 6	160/161
<b>3907</b>	Placa doble adapta universal tomas 16A/32A	<b>22,58 €</b>	1	--	160/161
<b>3909</b>	Placa adapta toma cuadro salida recta de 63A	<b>3,40 €</b>	1	--	160/161
<b>3910</b>	Accesorio de fijacion a pared	<b>60,22 €</b>	1	Bolsa 10	160/161
<b>3911</b>	Taponos interiores IP	<b>1,24 €</b>	1	--	160/161
<b>3915</b>	Placa con toma Schuko IP54 (toma FRANCIA ref. 3922)	<b>12,67 €</b>	1	--	160/161
<b>3916</b>	Placa con toma Schuko IP67 (toma FRANCIA consultar)	<b>19,71 €</b>	1	--	160/161
<b>3917</b>	Asa	<b>43,52 €</b>	1	--	160/161
<b>3918</b>	Placa doble ciega	<b>8,26 €</b>	1	--	160/161
<b>3919</b>	Placa con para emergencia contacto NO (abierto)	<b>22,52 €</b>	1	--	160/161
<b>3923</b>	Placa ciega interbloqueante horizontal	<b>11,03 €</b>	1	--	160/161
<b>150039570</b>	Pletina para cierre por candado	<b>4,65 €</b>	5	5	160/161
<b>RG-12</b>	Regleta de neutro y tierra 2x16mm <sup>2</sup> +12x10mm <sup>2</sup> 12x10mm <sup>2</sup>	<b>4,34 €</b>	1	200	160/161
<b>SPTA-12</b>	Soporte con regleta de neutro y tierra 2x16mm <sup>2</sup> +	<b>8,35 €</b>	1	200	160/161
<b>SPTC-4</b>	Soporte regleta neutro y tierra 2x(2x16mm <sup>2</sup> ) + 2x(4x10mm <sup>2</sup> )	<b>6,35 €</b>	1	250	160/161
<b>103539771</b>	Mirilla caja 16 módulos	<b>10,15 €</b>			160/161

CAJAS INDUSTRIALES CABLEADAS IP44 / CABLED INDUSTRIAL BOXES IP44



Referencia Reference	Descripción Description	PVP Retail price	Unids envase Box units	Emb. colectivo Carton units	Página Page
3957.1	Caja 9 modulos tomas: 2 Schuko + 1 3P+T 16A IP44	105,21 €	1	6	165
3957.2	Caja 9 modulos tomas: 2 Schuko + 1 3P+T 32A IP44	110,34 €	1	6	165
3957.3	Caja 9 modulos tomas: 2 Schuko IP44	79,84 €	1	4	165
3957.4	Caja 9 modulos tomas: 4 Schuko IP44	116,08 €	1	6	165
3957.5	Caja 9 modulos tomas: 1 3P+N+T 63A IP44	204,13 €	1	4	165
3957.7	Caja 9 modulos tomas: 2 Schuko + 1 3P+N+T 16A IP44	109,45 €	1	4	165
3957.8	Caja 9 modulos tomas: 2 Schuko + 1 3P+N+T 32A IP44	117,34 €	1	4	165
3957.9	Caja 9 modulos tomas: 2 3P+T 16A IP44	126,75 €	1	4	165
3958.1	Caja 9 modulos tomas: 2 Schuko + 1 3P+T 16A + 1 3P+T 32A IP44	146,75 €	1	5	165
3958.2	Caja 9 modulos tomas: 2 Schuko + 2 3P+T 16A IP44	136,64 €	1	5	165
3958.3	Caja 9 modulos tomas: 2 Schuko + 2 3P+T 32A IP44	156,89 €	1	4	165
3958.4	Caja 9 modulos tomas: 2 Schuko + 1 3P+N+T 16A + 1 3P+N+T 32A IP44	144,39 €	1	5	165
3958.5	Caja 9 modulos tomas: 2 Schuko + 2 3P+N+T 16A IP44	135,24 €	1	5	165
3958.6	Caja 9 modulos tomas: 2 Schuko + 2 3P+N+T 32A IP44	159,72 €	1	4	165
6401	Caja 6 modulos tomas: 3 Schuko IP44	167,80 €	1	12	164
6402	Caja 6 modulos tomas: 3 2P+T 16A IP44	190,53 €	1	12	164
6403	Caja 6 modulos tomas: 2 Schuko + 1 2P+T 16A IP44	175,39 €	1	12	164
6404	Caja 6 modulos tomas: 1 Schuko + 2 2P+T 16A IP44	182,97 €	1	12	164
6406	Caja 6 modulos tomas: 2 2P+T16A + 1 3P+T 16A IP44	197,18 €	1	12	164
6407	Caja 6 modulos tomas: 2 2P+T 16A + 1 3P+T 32A IP44	203,78 €	1	12	164
6408	Caja 6 modulos tomas: 1 Schuko + 1 2P+T 16A + 1 3P+N+T 16A IP44	200,47 €	1	12	164
6409	Caja 6 modulos tomas: 1 Schuko + 1 2P+T 16A + 1 3P+N+T 32A IP44	208,45 €	1	12	164
6410	Caja 6 modulos tomas: 2 2P+T 16A + 1 3P+N+T 32A IP44	216,01 €	1	12	164
6501	Caja 8 modulos tomas: 4 Schuko IP44	221,39 €	1	4	164
6502	Caja 8 modulos tomas: 2 Schuko + 2 2P+T 16A IP44	235,74 €	1	4	164
6503	Caja 8 modulos tomas: 1 Schuko + 2 2P+T 16A + 1 3P+T 16A IP44	249,25 €	1	4	164
6504	Caja 8 modulos tomas: 2 Schuko + 1 3P+T 16A+1 3P+T 32A	254,60 €	1	4	164
6505	Caja 8 modulos tomas: 2 Schuko + 2 3P+T 16A IP44	248,34 €	1	4	164
6506	Caja 8 modulos tomas: 2 Schuko + 2 3P+T 32A IP44	260,83 €	1	4	164
6507	Caja 8 modulos tomas: 2 Schuko + 2 3P+N+T 16A IP44	268,90 €	1	4	164
6508	Caja 8 modulos tomas: 2 Schuko + 2 3P+N+T 32A IP44	284,05 €	1	4	164
6509	Caja 8 modulos tomas: 2 Schuko + 1 3P+N+T 16A + 1 3P+N+T 32A IP44	276,48 €	1	4	164
6510	Caja 8 modulos tomas: 2 Schuko + 1 2P+T 16A + 1 3P+T 16A IP44	242,04 €	1	4	164
6511	Caja 8 modulos tomas: 2 2P+T 16A + 2 3P+N+T 16A IP44	283,24 €	1	4	164
6512	Caja 8 modulos tomas: 2 2P+T 16A + 2 3P+N+T 32A IP44	298,40 €	1	4	164
6601	Caja 16 modulos tomas: 4 Schuko + 2 2P+T 16A IP44	328,47 €	1	3	164
6602	Caja 16 modulos tomas: 2 Schuko + 2 3P+T 16A + 2 3P+T 32A IP44	380,51 €	1	3	164
6603	Caja 16 modulos tomas: 2 Schuko + 2 2P+T 16A + 2 3P+T 16A IP44	355,43 €	1	3	164
6604	Caja 16 modulos tomas: 2 Schuko + 2 3P+N+T 16A + 2 3P+N+T 32A IP44	424,28 €	1	3	164
6605	Caja 16 modulos tomas: 2 Schuko + 2 3P+T 16A + 2 3P+T 32A	394,88 €	1	3	164
6606	Caja 16 modulos tomas: 2 2P+T 16A + 2 3P+N+T 16A + 2 3P+N+T 32A IP44	438,64 €	1	3	164

## 8.2 CAJAS INDUSTRIALES CABLEADAS CABLED INDUSTRIAL ENCLOSURES

### CAJAS INDUSTRIALES CABLEADAS IP65 / CABLED INDUSTRIAL BOXES IP65

Referencia Reference	Descripción Description	PVP Retail price	Unid. envase Box units	Emb. colectivo Carton units	Página Page
6051	Caja 32 modulos tomas interbloc. vert.: 1 2P+T 16A + 1 3P+T 16A + 1 3P+T 32A + seta paro IP65	970,36 €	1	1	167
6052	Caja 32 modulos tomas interbloc. vert.: 1 3P+T 16A + 1 3P+N+T 16A + 1 3P+N+T 32A + seta paro	992,55 €	1	1	167
6053	Caja 32 modulos tomas: (interbloc. vert.) 3 2P+T 16A + 2 Schuko + seta paro IP65	1.033,09 €	1	1	167
6054	Caja 32 modulos tomas: (interbloc. vert.) 1 2P+T 16A + 1 3P+T 16A + 1 3P+N+T 32A + 2 Schuko + seta paro IP65	1.130,95 €	1	1	167
6201	Caja 8 modulos tomas interbloc. vert.: 2 2P+T 16A IP65	421,72 €	1	3	166
6202	Caja 8 modulos tomas interbloc. vert.: 2 3P+T 16A IP65	443,97 €	1	3	166
6203	Caja 8 modulos tomas interbloc. vert.: 1 2P+T 16A + 1 3P+N+T 16A IP65	453,01 €	1	3	166
6301	Caja 16 modulos tomas interbloc. vert.: 3 2P+T 16A IP65	636,93 €	1	3	166
6302	Caja 16 modulos tomas interbloc. vert.: 2 2P+T 16A + 1 3P+T 16A IP65	648,07 €	1	3	166
6303	Caja 16 modulos tomas interbloc. vert.: 2 2P+T 16A + 1 3P+N+T 16A IP65	667,30 €	1	3	166
6304	Caja 16 modulos tomas interbloc. vert.: 1 2P+T 16A + 1 3P+T 16A + 1 3P+N+T 16A IP65	678,42 €	1	3	166
6305	Caja 16 modulos tomas interbloc. vert.: 1 2P+T 16A + 1 3P+T 32A + 1 3P+N+T 32A IP65	761,10 €	1	3	166
6306	Caja 16 modulos tomas interbloc. vert.: 1 2P+T 16A + 1 3P+T 16A + 1 3P+N+T 32A IP65	720,48 €	1	3	166
6901	Caja 16 modulos tomas interbloc. horiz.: 2 2P+T 16A + 2 3P+T 16A + seta paro + asa IP65	666,73 €	1	1	167
6902	Caja 16 modulos tomas interbloc. horiz.: 2 2P+T 16A + 2 3P+T 16A + seta paro + asa IP65 + asa IP65	688,62 €	1	1	167
6903	Caja 16 modulos tomas interbloc. horiz.: 3 2P+T 16A + 1 3P+T 16A + seta paro + asa IP65	643,25 €	1	1	167
6904	Caja 16 modulos tomas interbloc. horiz.: 3 2P+T 16A + 1 3P+T 32A + seta paro + asa IP65	666,07 €	1	1	167
6905	Caja 16 modulos tomas interbloc. horiz.: 4 2P+T 16A + seta paro + asa IP65	628,36 €	1	1	167



### CAJAS INDUSTRIALES CABLEADAS CON PROTECCIONES / CABLED INDUSTRIAL BOXES WITH PROTECTIONS

Referencia Reference	Descripción Description	PVP Retail price	Unids envase Box units	Emb. colectivo Carton units	Página Page
3957.11	Caja 9 mod. protec. (dif. 1 2x40Ax30mA + magnetos 1 2x16A) entrada (clavija Schuko con 15 m H05W-F 3x2,5mm2) salida (3 Schuko) + asa IP65	251,30 €	1	6	173
6020	Caja 8 mod. protec. (magnetos 3 2x16A) entrada (clavija 90° 2P+T 16A) salida (3 Schuko) + asa IP65	334,80 €	1	1	169
6021	Caja 8 mod. protec. (magnetos 2 2x16A + 1 3x16A) entrada (clavija 90° 3P+N+T 16A) salida (1 Schuko + 1 2P+T 16A + 1 3P+T 16A) + asa IP65	433,22 €	1	1	169
6151	Caja 32 mod. protec. (IGA 4x50A + dif. 1 2x40Ax30mA + 1 4x40Ax30mA + magnetos 1 2x16A + 1 3x16A + 1 3x32A) sali- da interbloc. vert. (1 2P+T 16A + 1 3P+T 16A + 1 3P+T 32A) + seta paro + 2 cerradura llave IP65	1.729,12 €	1	1	173
6152	Caja 32 mod. protec. (IGA 4x50A + dif. 2 4x40Ax30mA + magnetos 1 3x16A + 1 4x16A + 1 4x32A) salida interbloc. vert. (1 3P+T 16A + 1 3P+N+T 16A + 1 3P+N+T 32A) + seta paro + 2 cerradura llave IP65	2.039,82 €	1	1	174
6153	Caja 32 mod. protec. (IGA 4x63A + dif. 2 4x40Ax30mA + magnetos 5 2x16A) salida (interbloc. vert. 3 2P+T 16A + 2 Schuko) + seta paro + 2 cerradura llave IP65	1.629,17 €	1	1	174
6154	Caja 32 mod. protec. (dif. 1 2x40Ax30mA + 1 4x63Ax40mA + magnetos 1 3x16A + 1 4x32A + 3 2x16A(1M)) salida (inter- bloc. vert. 1 2P+T 16A + 1 3P+T 16A + 1 3P+N+T 32A + 2 Schuko) + seta paro + 2 cerradura llave IP65	2.443,76 €	1	1	175



CAJAS INDUSTRIALES CABLEADAS CON PROTECCIONES / CABLED INDUSTRIAL BOXES WITH PROTECTIONS



Referencia Reference	Descripción Description	PVP Retail price	Unids envase Box units	Emb. colectivo Carton units	Página Page
<b>6155</b>	Schuko lateral) + seta paro + 3 cerradura llave IP65Caja 48 mod. protec. (IGA 4x125A + dif. 1 2x40Ax30mA + 2x40Ax-30mA + 1 4x63Ax30mA + magnetos 1 2x16A + 1 3x16A + 1 4x16A + 1 4x32A + 1 4x63A) salida (interbloc. vert. 1 3P+T 16A + 1 3P+N+T 16A + 1 3P+N+T 32A + 1 3P+N+T 63A + 1 Schuko lateral) + seta paro + 3 cerradura llave IP65	<b>4.089,52 €</b>	1	1	175
<b>6405</b>	Caja 6 mod. protec. (dif. 1 2x40Ax30mA + magnetos 2 2x16A) entrada (clavija 90° 2P+T 16A) salida (2 Schuko) IP65	<b>272,90 €</b>	1	1	168
<b>6412</b>	Caja 6 mod. protec. (magnetos 2 2x16A) entrada (clavija 90° 3P+N+T 16A) salida (1 2P+T 16A + 1 3P+T 16A) IP65	<b>304,59 €</b>	1	1	168
<b>6701</b>	Caja 8 mod. protec. (magnetos 1 2x16A + 1 3x16A) entrada (clavija 3P+N+T 16A con 15 m H07RN-F 5x4mm2) salida (2 Schuko + 1 2P+T 16A + 1 3P+T 16A) + soporte IP65	<b>1.009,03 €</b>	1	1	170
<b>6702</b>	Caja 8 mod. protec. (magnetos 1 2x16A + 1 3x16A + 1 3x32A) entrada (clavija 3P+N+T 32A con 15 m H07RN-F 5x6mm2) salida (2 Schuko + 1 3P+T 16A + 1 3P+T 32A) + soporte IP65	<b>1.256,83 €</b>	1	1	170
<b>6703</b>	Caja 8 mod. protec. (magnetos 3 2x16A) entrada (clavija 90° 2P+T 16A) salida (3 Schuko) + soporte IP65	<b>445,42 €</b>	1	1	171
<b>6704</b>	Caja 8 mod. protec. (magnetos 2 2x16A + 1 3x16A) entrada (clavija 90° 3P+N+T 16A) salida (2 Schuko + 1 3P+T 16A) + soporte IP65	<b>546,35 €</b>	1	1	171
<b>6705</b>	Caja 8 mod. protec. (magnetos 1 2x16A + 1 3x16A) entrada (clavija 3P+N+T 16A con 15 m H07RN-F 5x4mm2) salida (2 Schuko + 2 3P+T 16A) + asa IP65	<b>632,58 €</b>	1	1	172
<b>6706</b>	Caja 8 mod. protec. (magnetos 1 2x16A + 1 3x16A + 1 3x32A) entrada (clavija 3P+N+T 32A con 15 m H07RN-F 5x6mm2) salida (2 Schuko + 1 3P+T 16A + 1 3P+T 32A) + asa IP65	<b>719,01 €</b>	1	1	172



### 8.3 ARMARIOS DE OBRA DISTRIBUTION ENCLOSURES FOR CONSTRUCTION SITES

#### ARMARIOS DE OBRA / DISTRIBUTION ENCLOSURES FOR CONSTRUCTION SITES



Referencia Reference	Descripción Description	PVP Retail price	Unids envase Box units	Emb. colectivo Carton units	Página Page
<b>3980</b>	Armario protector para cuadros provisionales de obra con paro de emergencia externo 953x890x419	<b>894,52 €</b>	1	--	180
<b>3980P</b>	Armario protector para cuadros provisionales de obra con paro de emergencia externo 724x643x419	<b>500,52 €</b>	1	--	180
<b>3981</b>	Soporte para armario 3980	<b>611,90 €</b>	1	--	180
<b>3982</b>	Soporte para armario 3980P	<b>371,05 €</b>	1	--	180
<b>3983</b>	Ruedas para armario 3980	<b>147,12 €</b>	1	--	181
<b>3984</b>	Candado para precinto	<b>138,08 €</b>	1	--	181

CAJAS DE DISTRIBUCIÓN DE GOMA BUTÍLICA / SOLID STRONG BUTYL RUBBER DISTRIBUTION BOXES



Referencia Reference	Descripción Description	PVP Retail price	Unids envase Box units	Embalaje colectivo Carton units	Página Page
<b>23310</b>	Caja 10 modulos caucho negro 340x220x130 IP65	<b>260,26 €</b>	1	--	186/187
<b>23311</b>	Caja 12 modulos caucho negro 380x260x150 IP65	<b>327,00 €</b>	1	--	186/187
<b>23312</b>	Caja 18 modulos caucho negro 380x370x170 IP65	<b>620,64 €</b>	1	--	186/187

CAJAS DE DISTRIBUCIÓN DE GOMA BUTÍLICA CABLEADAS / CABLED SOLID STRONG BUTYL RUBBER DISTRIBUTION BOXES



Referencia Reference	Descripción Description	PVP Retail price	Unids envase Box units	Emb. colectivo Carton units	Página Page
<b>23310.1</b>	Caja 10 modulos caucho negro cableada con: 4 Schuko IP65	<b>consultar</b>	1	--	188
<b>23310.2</b>	Caja 10 modulos caucho negro cableada con: 1 Schuko + 1 3P+N+T 16A IP65	<b>consultar</b>	1	--	188
<b>23310.3</b>	Caja 10 modulos caucho negro cableada con: 1 Schuko + 1 3P+N+T 32A + 1 3P+N+T 63A IP65	<b>consultar</b>	1	--	188
<b>23310.4</b>	Caja 10 modulos caucho negro cableada con: 1 3P+N+T 63A	<b>consultar</b>	1	--	188
<b>23310.5</b>	Caja 10 modulos caucho negro cableada con: 1 3P+N+T 125A	<b>consultar</b>	1	--	188
<b>23311.1</b>	Caja 12 modulos caucho negro cableada con: 6 Schuko IP65	<b>consultar</b>	1	--	188
<b>23311.2</b>	Caja 12 modulos caucho negro cableada con: 3 Schuko + 2 3P+N+T 16A IP65	<b>consultar</b>	1	--	188
<b>23311.3</b>	Caja 12 modulos caucho negro cableada con: 3 Schuko + 2 3P+N+T 32A IP65	<b>consultar</b>	1	--	188
<b>23311.4</b>	Caja 12 modulos caucho negro cableada con: 3 Schuko + 1 3P+N+T 16A + 1 3P+N+T 32A IP65	<b>consultar</b>	1	--	188
<b>23311.5</b>	Caja 12 modulos caucho negro cableada con: 1 3P+N+T 16A + 1 3P+N+T 32A IP65	<b>consultar</b>	1	--	188
<b>23311.6</b>	Caja 12 modulos caucho negro cableada con: 3 Schuko + 1 3P+N+T 63A IP65	<b>consultar</b>	1	--	188
<b>23311.7</b>	Caja 12 modulos caucho negro cableada con: 1 3P+N+T 16A + 1 3P+N+T 63A IP65	<b>consultar</b>	1	--	188
<b>23311.8</b>	Caja 12 modulos caucho negro cableada con: 1 3P+N+T 32A + 1 3P+N+T 63A IP65	<b>consultar</b>	1	--	188
<b>23312.1</b>	Caja 16 modulos caucho negro cableada con: 10 Schuko IP65	<b>consultar</b>	1	--	188
<b>23312.2</b>	Caja 16 modulos caucho negro cableada con: 5 Schuko + 3 3P+N+T 16A IP65	<b>consultar</b>	1	--	188
<b>23312.3</b>	Caja 16 modulos caucho negro cableada con: 5 Schuko + 2 3P+N+T 32A IP65	<b>consultar</b>	1	--	188
<b>23312.4</b>	Caja 16 modulos caucho negro cableada con: 5 Schuko + 2 3P+N+T 16A + 1 3P+N+T 32A IP65	<b>consultar</b>	1	--	188
<b>23312.5</b>	Caja 16 modulos caucho negro cableada con: 5 Schuko + 1 3P+N+T 63A IP65	<b>consultar</b>	1	--	188
<b>23312.6</b>	Caja 16 modulos caucho negro cableada con: 3 3P+N+T 16A + 1 3P+N+T 63A IP65	<b>consultar</b>	1	--	188
<b>23312.7</b>	Caja 16 modulos caucho negro cableada con: 2 3P+N+T 32A + 1 3P+N+T 63A IP65	<b>consultar</b>	1	--	188
<b>23312.8</b>	Caja 16 modulos caucho negro cableada con: 2 3P+N+T 16A + 1 3P+N+T 32A + 1 3P+N+T 63A IP65	<b>consultar</b>	1	--	188
<b>23312.9</b>	Caja 16 modulos caucho negro cableada con: 4 Schuko + 1 3P+N+T 125A IP65	<b>consultar</b>	1	--	188



ACCESORIOS / ACCESSORIES



Referencia Reference	Descripción Description	PVP Retail price	Unids envase Box units	Emb. colectivo Carton units	Página Page
<b>1833</b>	Soporte metalico de pared para 23310 / 23311	<b>10,15 €</b>	1	--	189
<b>1834</b>	Soporte metalico de pared para 23312	<b>33,89 €</b>	1	--	189
<b>3917</b>	Asa	<b>43,52 €</b>	1	200	189
<b>SPTC-4</b>	Soporte con regleta neutro y tierra 2x(2x16mm <sup>2</sup> )+2x(4x10mm <sup>2</sup> )	<b>6,35 €</b>	1	--	189

## 8.5 ARMARIOS ESTANCOS TERMOPLÁSTICOS IP65 WATERTIGHT ENCLOSURES IP65

### ARMARIOS MAGNA IP65 / MAGNA ENCLOSURES IP65

Referencia Reference	Descripción Description	PVP Retail price	Unidades envase Box units	Embalaje colectivo Carton units	Página Page
<b>39123</b>	Armario 280x210x130 IP65 + placa de montaje metalica + llave triangulo	<b>44,07 €</b>	1	1	192/193
<b>39134</b>	Armario 400x300x165 IP65 + placa de montaje metalica + llave triangulo	<b>63,03 €</b>	1	1	192/193
<b>39145</b>	Armario 500x400x175 IP65 + placa de montaje metalica + llave triangulo	<b>102,95 €</b>	1	1	192/193
<b>39146</b>	Armario 600x400x200 IP65 + placa de montaje metalica + llave triangulo	<b>110,02 €</b>	1	1	192/193
<b>39157</b>	Armario 700x500x245 IP65 + placa de montaje metalica + llave triangulo	<b>206,16 €</b>	1	1	194/195
<b>39168</b>	Armario 800x600x260 IP65 + placa de montaje metalica + llave triangulo	<b>307,91 €</b>	1	1	194/195
<b>39120</b>	Cerradura metálica para 39146, 39157	<b>26,93 €</b>	1	1	195
<b>39122</b>	Cerradura metalica para 39123, 39134 y 39145	<b>18,83 €</b>	1	180	195
<b>39119</b>	Anclaje pared para 39123, 39134 y 39145	<b>25,52 €</b>	1	72	195
<b>39121</b>	Llave triangular de plástico	<b>10,42 €</b>	1	50	194
<b>I-39123</b>	Chasis con carril DIN 1x8 modulos para 39123	<b>21,30 €</b>	1	20	194
<b>I-39134</b>	Chasis con carril DIN 2x12 modulos para 39134	<b>34,54 €</b>	1	20	194
<b>I-39145</b>	Chasis con carril DIN 3x18 modulos para 39145	<b>51,77 €</b>	1	1	194
<b>I-39146</b>	Chasis con carril DIN 4x16 modulos para 39146	<b>57,90 €</b>	1	1	194
<b>I-39157</b>	Chasis con carril DIN 422 modulos para 39157	<b>101,55 €</b>	1	1	194
<b>PL-39123</b>	Placa aislante poliester para 39123	<b>6,58 €</b>	1	1	195
<b>PL-39134</b>	Placa aislante poliester para 39134	<b>17,65 €</b>	1	1	195
<b>PL-39145</b>	Placa aislante poliester para 39145	<b>25,21 €</b>	1	1	195
<b>PL-39146</b>	Placa aislante poliester para 39146	<b>39,80 €</b>	1	1	195
<b>PL-39157</b>	Placa aislante poliester para 39157	<b>69,03 €</b>	1	1	195
<b>PL-39168</b>	Placa aislante poliester para 39168	<b>84,47 €</b>	1	1	195



## 8.6 ARMARIOS DE SUPERFICIE IP65 - AcquaPLUS WALL MOUNTED ENCLOSURES IP65 - AcquaPLUS

### ACQUA+



Referencia Reference	Descripción Description	PVP Retail price	Unids envase Box units	Emb. colectivo Carton units	Página Page
<b>3900</b>	Cerradura metalica	<b>15,39 €</b>	1	--	213
<b>39018</b>	Armario 1x18 modulos superf. puerta transp. 290x430x160 IP65 (incluye 2 SPT18/36)	<b>86,10 €</b>	1	1	198/199
<b>39036</b>	Armario 2x18 modulos superf. puerta transp. 464x430x160 IP65 (incluye 2 SPT18/36)	<b>143,71 €</b>	1	1	198/199
<b>39054</b>	Armario 3x18 modulos superf. puerta transp. 640x430x160 IP65 (incluye 2 SPT18/36)	<b>180,00 €</b>	1	1	198/199
<b>39072</b>	Armario 4x18 modulos superf. puerta transp. 878x430x160 IP65 (incluye 2 SPT18/36)	<b>321,08 €</b>	1	1	200/201
<b>SPT18/36</b>	Soporte con regleta 2x(11x10mm2 + 11x16mm2)	<b>12,01 €</b>	1	100	198/199

## 8.7 ARMARIOS DE SUPERFICIE IP65 - Acqua WALL MOUNTED ENCLOSURES IP65 - Acqua

### ACQUA



Referencia Reference	Descripción Description	PVP Retail price	Unids envase Box units	Emb. colectivo Carton units	Página Page
<b>3900</b>	Cerradura metalica	<b>15,39 €</b>	1	--	213
<b>3902-T</b>	Armario 1x4 modulos superficie precintable puerta transp. 171x100x100 IP65	<b>21,79 €</b>	1	30	204/205
<b>3904</b>	Armario 1x4 modulos superficie precintable puerta opaca 215x145x110 IP65	<b>31,16 €</b>	1	17	208/209
<b>3904-T</b>	Armario 1x4 modulos superficie precintable puerta transp. 215x145x110 IP65	<b>31,66 €</b>	1	17	204/205
<b>3908</b>	Armario 1x8 modulos superficie precintable puerta opaca 215x235x110 IP65	<b>53,74 €</b>	1	9	208/209
<b>3908-T</b>	Armario 1x8 modulos superficie precintable puerta transp. 215x235x110 IP65	<b>54,84 €</b>	1	9	204/205
<b>3912</b>	Armario 1x12 modulos superficie precintable puerta opaca 215x310x110 IP65	<b>70,24 €</b>	1	7	208/209
<b>3912-T</b>	Armario 1x12 modulos superficie precintable puerta transp. 215x310x110 IP65	<b>72,89 €</b>	1	7	204/205
<b>3926</b>	Armario 2x13 modulos superficie precintable puerta opaca 410x310x150 IP65	<b>129,16 €</b>	1	5	210/211
<b>3926-T</b>	Armario 2x13 modulos superficie precintable puerta transp. 410x310x150 IP65	<b>134,99 €</b>	1	5	206/207
<b>3942</b>	Armario 3x14 modulos superficie precintable puerta opaca 565x310x150 IP65	<b>179,43 €</b>	1	4	210/211
<b>3942-T</b>	Armario 3x14 modulos superficie precintable puerta transp. 565x310x150 IP65	<b>188,09 €</b>	1	4	206/207
<b>RG-04</b>	Regleta de neutro y tierra 2x16mm <sup>2</sup> + 4x10mm <sup>2</sup>	<b>2,17 €</b>	1	--	213
<b>RG-12</b>	Regleta de neutro y tierra 2x16mm <sup>2</sup> + 12x10mm <sup>2</sup>	<b>4,34 €</b>	1	--	213
<b>SPTA-12</b>	Soporte con regleta de neutro y tierra 2x16mm <sup>2</sup> + 12x10mm <sup>2</sup>	<b>8,35 €</b>	1	--	213
<b>SPTC-4</b>	Soporte con regleta neutro y tierra 2x(2x16mm <sup>2</sup> ) + 2x(4x10mm <sup>2</sup> )	<b>6,35 €</b>	1	--	213

## 8.8 CAJAS ESTANCAS SEALED BOXES

### CAJAS MINIBOX IP55 / MINIBOX BOXES IP55



Referencia Reference	Descripción Description	PVP Retail price	Unidades envase Box units	Embalaje colectivo Carton units	Página Page
<b>3050</b>	Caja estanca 43x90x39 tapa presion IP55	<b>1,21 €</b>	8	456	218/219
<b>3051</b>	Caja estanca 75x75x39 tapa presion IP55	<b>1,28 €</b>	8	280	218/219
<b>3052</b>	Caja estanca 85x85x39 tapa presion IP55	<b>1,47 €</b>	8	224	218/219
<b>3056</b>	Caja entrada directa de tubo rigido de Æ 16-20	<b>2,43 €</b>	6	102	218/219
<b>3059</b>	Caja entrada directa de tubo rigido de Æ 20-25	<b>2,43 €</b>	6	102	218/219

## 8.8 CAJAS ESTANCAS SEALED BOXES

### CAJAS ESTANCAS CON CONOS IP55 / SEALED BOXES WITH CONES IP55



Referencia Reference	Descripción Description	PVP Retail price	Unids envase Box units	Emb. colectivo Carton units	Página Page
<b>3025</b>	Caja Estanca 4 conos IP55 Ø60x45 mm	<b>1,29 €</b>	6	186	220/221
<b>3026</b>	Caja Estanca 4 conos IP55 65x65x45 mm	<b>1,59 €</b>	6	144	220/221
<b>3027</b>	Caja Estanca 4 conos IP55 Ø70x45 mm	<b>2,11 €</b>	6	144	220/221
<b>3028</b>	Caja Estanca 7 conos IP55 80x80x45 mm	<b>2,61 €</b>	6	90	220/221
<b>3002-GL</b>	Kit gel IP68: caja 3002 + 2 prensas M20 + bolsa gel	<b>30,20 €</b>	1	24	222/223
<b>3003</b>	Caja conos libre halogenos 110x110x50 tapa presion IP55	<b>4,10 €</b>	6	150	222/223
<b>3005</b>	Caja portalamparas libre halogenos E-27 IP20	<b>9,88 €</b>	6	36	220/221
<b>3005B</b>	Caja portalamparas libre halogenos B-22 IP20	<b>11,57 €</b>	6	36	220/221
<b>3011</b>	Caja conos libre halog. 112x112x64 tapa tornillo 1/4 vuelta IP55	<b>4,99 €</b>	6	72	222/223
<b>3012</b>	Caja conos libre halog. 120x160x72 tapa tornillo 1/4 vuelta IP55	<b>8,50 €</b>	4	64	224/225
<b>3013</b>	Caja conos libre halog. 140x170x90 tapa tornillo 1/4 vuelta IP55	<b>10,89 €</b>	1	42	224/225
<b>3014</b>	Caja conos libre halog. 182x235x95 tapa tornillo 1/4 vuelta IP55	<b>15,03 €</b>	1	28	226/227
<b>3015</b>	Caja conos libre halog. 250x320x135 tapa tornillo 1/4 vuelta IP55	<b>82,48 €</b>	1	10	226/227
<b>3031</b>	Caja conos libre halogenos (excepto conos) 112x112x64 tapa tornillo 1/4 vuelta IP55	<b>4,71 €</b>	6	72	222/223
<b>3032</b>	Caja conos libre halogenos (excepto conos) 120x160x72 tapa tornillo 1/4 vuelta IP55	<b>8,27 €</b>	4	64	224/225
<b>3033</b>	Caja conos libre halogenos (excepto conos) 140x170x90 tapa tornillo 1/4 vuelta IP55	<b>10,45 €</b>	1	42	224/225
<b>3034</b>	Caja conos libre halogenos (excepto conos) 182x235x95 tapa tornillo 1/4 vuelta IP55	<b>13,72 €</b>	1	28	226/227
<b>3035</b>	Caja conos libre halogenos (excepto conos) 250x320x135 tapa tornillo 1/4 vuelta IP55	<b>78,29 €</b>	1	10	226/227

### CAJAS CIEGAS IP55 / BLIND BOXES IP55



Referencia Reference	Descripción Description	PVP Retail price	Unids envase Box units	Emb. colectivo Carton units	Página Page
<b>3062</b>	Caja ciega libre halog. 90x90x42 tapa presion IP55	<b>2,58 €</b>	6	144	228/229
<b>3063</b>	Caja ciega libre halog. 110x110x50 tapa presion IP55	<b>4,05 €</b>	5	180	228/229
<b>3071</b>	Caja ciega libre halog. 112x112x64 tapa tornillo 1/4 vuelta IP55	<b>4,54 €</b>	5	125	228/229
<b>3072</b>	Caja ciega libre halog. 120x160x72 tapa tornillo 1/4 vuelta IP55	<b>8,21 €</b>	4	80	228/229
<b>3073</b>	Caja ciega libre halog. 140x170x90 tapa tornillo 1/4 vuelta IP55	<b>9,97 €</b>	1	48	230/231
<b>3074</b>	Caja ciega libre halog. 182x235x95 tapa tornillo 1/4 vuelta IP55	<b>13,99 €</b>	1	28	230/231
<b>3075</b>	Caja ciega libre halog. 250x320x135 tapa tornillo 1/4 vuelta IP55	<b>77,96 €</b>	1	10	230/231

### CAJAS TRANSPARENTES IP55 / BLIND TRANSPARENTS IP55



Referencia Reference	Descripción Description	PVP Retail price	Unids envase Box units	Emb. colectivo Carton units	Página Page
<b>3042</b>	Caja ciega tapa transp. libre halogenos 120x160x72 tapa tornillo 1/4 vuelta IP55	<b>12,96 €</b>	4	80	232/233
<b>3043</b>	Caja ciega tapa transp. libre halogenos 140x170x90 tapa tornillo 1/4 vuelta IP55	<b>16,15 €</b>	2	48	232/233
<b>3044</b>	Caja ciega tapa transp. libre halogenos 182x235x95 tapa tornillo 1/4 vuelta IP55	<b>21,62 €</b>	1	28	232/233
<b>3045</b>	Caja ciega tapa transp. libre halogenos 250x320x135 tapa tornillo 1/4 vuelta IP55	<b>102,22 €</b>	1	10	232/233

### CAJAS ESTANCAS IP65 / SEALED BOXES IP65



Referencia Reference	Descripción Description	PVP Retail price	Unidades envase Box units	Embalaje colectivo Carton units	Página Page
<b>3953</b>	Caja modular 500x225x135 enlazable IP65	<b>76,75 €</b>	1	6	236/237
<b>3954</b>	Caja modular 500x320x135 IP65	<b>94,03 €</b>	1	4	236/237
<b>3956</b>	Caja modular 320x320x135 enlazable IP65	<b>65,27 €</b>	1	4	234/235

CAJAS ESTANCAS ESPECIALES IP55 / SPECIAL SEALED BOXES IP55



Referencia Reference	Descripción Description	PVP Retail price	Unids envase Box units	Emb. colectivo Carton units	Página Page
<b>3084</b>	Caja con fusible unipolar 63A y borne 16 mm <sup>2</sup> libre halogenos 140x170x90 tapa tornillo 1/4 vuelta IP55	<b>34,10 €</b>	2	48	238/239
<b>3085</b>	Caja con fusible bipolar 63A y borne 16 mm <sup>2</sup> libre halogenos 140x170x90 tapa tornillo 1/4 vuelta IP55	<b>38,42 €</b>	2	48	238/239
<b>3086</b>	Caja con fusible tripolar 63A y borne 16 mm <sup>2</sup> libre halogenos 140x170x90 tapa tornillo 1/4 vuelta IP55	<b>57,88 €</b>	2	48	238/239
<b>3092</b>	Caja con puente neutro 100A libre halogenos 120x160x72 tapa tornillo 1/4 vuelta IP55	<b>25,03 €</b>	4	36	238/239

CAJAS ESTANCAS PRECABLEADAS IP54 / PRE-WIRED SEALED BOXES IP54



Referencia Reference	Descripción Description	PVP Retail price	Unidades envase Box units	Embalaje colectivo Carton units	Página Page
<b>3061</b>	Caja con 1 Schuko precableado libre halog. 112x112x64 tapa tornillo 1/4 vuelta IP54	<b>22,41 €</b>	1	36	240/241
<b>3064</b>	Caja con 2 Schukos precableados libre halog. 120x160x90 tapa tornillo 1/4 vuelta IP54	<b>36,03 €</b>	1	40	240/241
<b>3065</b>	Caja con 4 Schukos precableados libre halog. 140x170x90 tapa tornillo 1/4 vuelta IP54	<b>66,68 €</b>	1	21	240/241
<b>3066</b>	Caja con 6 Schukos precableados libre halog. 182x235x95 tapa tornillo 1/4 vuelta IP54	<b>100,48 €</b>	1	10	240/241
<b>3067</b>	Caja con 1 Schuko + 1 3P+T 16A precableados libre halog. 120x160x90 tapa tornillo 1/4 vuelta IP44	<b>61,79 €</b>	1	28	242/243
<b>3069</b>	Caja con 2 Schukos + 1 3P+T 16A precableados libre halog. 140x170x90 tapa tornillo 1/4 vuelta IP44	<b>68,60 €</b>	1	28	242/243

ACCESORIOS / ACCESSORIES



Referencia Reference	Descripción Description	PVP Retail price	Unidades envase Box units	Embalaje colectivo Carton units	Página Page
<b>3053</b>	Placa metalica 120x140	<b>4,28 €</b>	1	1	242
<b>3054</b>	Placa metalica 150x200	<b>5,73 €</b>	1	60	242
<b>3055</b>	Placa metalica 230x290	<b>9,42 €</b>	1	45	242
<b>3057</b>	Carril DIN para 3013 / 3043 / 3073	<b>1,43 €</b>	1	250	242
<b>3930</b>	Prensaestopas M16	<b>85,34 €</b>	1	Bolsa 50	243
<b>3933</b>	Prensaestopas M20	<b>108,17 €</b>	1	Bolsa 50	243
<b>3934</b>	Prensaestopas M25	<b>76,92 €</b>	1	Bolsa 25	243
<b>3935</b>	Prensaestopas M32	<b>117,05 €</b>	1	Bolsa 20	243
<b>3936</b>	Prensaestopas M40	<b>145,66 €</b>	1	Bolsa 10	243
<b>3937</b>	Prensaestopas M50	<b>247,83 €</b>	1	Bolsa 10	243
<b>3938</b>	Prensaestopas M63	<b>325,83 €</b>	1	Bolsa 10	243
<b>3940</b>	Contratuerca prensaestopas M16	<b>22,84 €</b>	1	Bolsa 50	243
<b>3943</b>	Contratuerca prensaestopas M20	<b>27,03 €</b>	1	Bolsa 50	243
<b>3944</b>	Contratuerca prensaestopas M25	<b>37,86 €</b>	1	Bolsa 50	243
<b>3945</b>	Contratuerca prensaestopas M32	<b>23,79 €</b>	1	Bolsa 20	243
<b>3946</b>	Contratuerca prensaestopas M40	<b>24,04 €</b>	1	Bolsa 10	243
<b>3947</b>	Contratuerca prensaestopas M50	<b>37,14 €</b>	1	Bolsa 10	243
<b>3948</b>	Contratuerca prensaestopas M63	<b>55,16 €</b>	1	Bolsa 10	243

9 **MIRILLAS DE MANIOBRA IP66/67**  
HINGED WINDOW-FUSE WINDOWS IP66/67

MIRILLAS DE MANIOBRA / FUSE WINDOWS



Referencia Reference	Descripción Description	PVP Retail price	Unidades envase Box units	Embalaje colectivo Carton units	Página Page
1828	Accesorios precinto para IP66/67	2,40 €	1	--	247
1829	Accesorio para montar carril DIN	5,41 €	1	--	247
23003	Mirilla para 2 modulos IP66/67	23,36 €	2	--	246
23004	Mirilla para 4 modulos IP66/67	28,04 €	10	--	246
23005	Mirilla para 5 modulos IP66/67	30,71 €	20	--	246
23006	Mirilla para 6 modulos IP66/67	34,04 €	15	--	246
23007	Mirilla para 7 modulos IP66/67	36,72 €	15	--	246
23008	Mirilla para 8 modulos IP66/67	34,42 €	5	--	246
23009	Mirilla para 9 modulos IP66/67	37,41 €	15	--	246
23010	Mirilla para 10 modulos IP66/67	40,87 €	15	--	246
23011	Mirilla para 12 modulos IP66/67	49,66 €	10	--	246
23012	Mirilla para 13 modulos IP66/67	51,23 €	10	--	246
23013	Mirilla para 18 modulos IP66/67	53,35 €	12	--	246

RED COMERCIAL NACIONAL  
NATIONAL COMERCIAL NETWORK

ASTURIAS, LEÓN Y CANTARIA

José Carlos Fuente Cueto  
C/ Ferreu, 5  
33320 Colunga  
Móvil 651 802 879  
jcfcueto@gmail.com

BARCELONA, TARRAGONA,  
LLEIDA Y GIRONA

Alberto Pérez Gaona  
Av. El Pla, 11  
Pol. Ind. El Pla  
08185 Lliçà de Vall - Barcelona  
Móvil 600 520 502  
albert7perez@telefonica.net

CÁCERES Y BADAJOZ

Cipriano Sardina  
Móvil 670 702 193  
ciprijsa@gmail.com

CANARIAS

Delegación Canarias:  
Tel 928 24 06 74  
info@vhernandez.es

CIUDAD REAL Y TOLEDO

Representaciones Garzón, SL  
Pl. Juan XXIII, 23  
13002 Ciudad Real  
Tel 926 217 093  
Móvil 670 740 404  
comercial@rgarzonsi.com

CÓRDOBA

Red Córdoba, SL  
Periodista Justo Urrutia, local 6  
14010 Córdoba  
Tel 957 752 165  
Móvil 629 524 062  
rafael\_tejada@redcordoba.es

GRANADA, JAÉN Y ALMERÍA

Representaciones Rico  
Francisco Rico Fernández  
C/ Afortunado, 4 1ºB  
18657 - Nigüelas (GRANADA)  
Tel 958 445 504  
Móvil 661 759 083  
frico@repprico.es

GALICIA

Axel Representaciones  
Pedro Castro  
C/ Emilia Pardo Bazán, 20, 3º izquierda  
15005 A Coruña  
Tel 881 886 823  
Móvil 600 020 735  
axelrepresentaciones@  
axelrepresentaciones.com

MADRID, AVILA. SEGOVIA  
Y GUADALAJARA

Iñigo García de Leániz  
Móvil 619 726 616  
Tel 91 750 60 20  
leaniznavedo@gmail.com  
Rafael López Ochandio  
Móvil 609 412 660  
ochandio@lochandio.com

MÁLAGA Y MELILLA

Francisco Toro  
C/ Paco Miranda, 20, 2º A  
29013 Málaga  
Móvil 637 738 521  
ftrgestion@ftrgestion.com

MÚRCIA Y ALBACETE

David Hernández Mateos  
C/ Antonio Rodríguez de Hita, 2 bajo  
30007 Murcia  
Tel 968 906 397  
Móvil 608 555 514  
hermarepresentaciones@outlook.es

SEVILLA, HUELVA Y CÁDIZ

Manuel Zapata Larios  
Urb. Santiago Apostol, nº 5  
41807 Espartinas  
Móvil 639 145 514  
mzapata@rmzapata.com

VALENCIA, ALICANTE, CASTELLÓN  
Y CUENCA

María Pérez Martínez  
Móvil 669 945 009  
mapema.repre@gmail.com  
mperez\_repre@hotmail.com

VALLADOLID, ZAMORA, PALENCIA  
SALAMANCA Y BURGOS

José Luis Beloso  
C/ mariano García Abril, 1º 6º izq.  
47014 Valladolid  
Móvil 670 881 991  
joseluis.beloso@yahoo.es

BIZKAIA, ÁLAVA, GUIPUZKOA,  
LA RIOJA Y NAVARRA

Natxo Ruiz-Bravo Etxegoien  
Batalla de Padura, 2 Bis  
esc. 3, 1º Izq. depto. 5  
48012 Bilbao - Bizkaia  
Tel 944 448 981  
Móvil 649 456 187  
r-natxo@telefonica.net

ZARAGOZA, HUESCA, SORIA Y TERUEL

Jorge González  
Tel 93 863 46 40  
Móvil 670 399 716  
dimatel@telefonica.net

BALEARES

Carlos Corbacho Castell  
Lights Balear  
C/ D'Avisal, 15, local 2  
Polígono Can valero  
07011 Palma de Mallorca  
Tel 971 761 656  
Móvil 629 345 959  
comercial@repre-corbacho.com



## POLÍTICA DE GARANTÍA Y DEVOLUCIONES

Cualquier incidencia o solicitud de devolución de material deberá ser informada al departamento de incidencias de FAMATEL, [incidencias@famatel.com](mailto:incidencias@famatel.com), proporcionando la siguiente información:

- Descripción de la incidencia/ motivo de la devolución
- Número de pedido / albarán o factura relacionados con la incidencia
- Resolución deseada (abono, reposición, facturación del material...)

Los productos adquiridos a partir del 01/01/22, tienen un periodo de garantía de tres años a contar desde la fecha de entrega, siempre y cuando no se haya hecho una manipulación indebida por parte del cliente.

### Gestión de incidencias en productos y/o pedidos

Producto defectuoso	Cuando el cliente quiera ejercer el derecho de garantía, deberá describir el motivo del problema, incluyendo alguna imagen, si esto fuera necesario. Transcurrido el período de garantía no se aceptarán reclamaciones.
Daños o extravíos de transporte	Si el cliente recibe embalajes dañados o falta de bultos, deberá dejar constancia de la incidencia en el conforme de entrega de la agencia de transporte y comunicarlo a FAMATEL en un plazo no superior a las 48h posteriores a la descarga del material.  Si una vez abierto el embalaje se observa algún desperfecto deberá notificarse de inmediato incluyendo alguna imagen de los daños o desperfectos observados.
Excedente o falta de mercancía	Si la mercancía entregada difiere de lo solicitado por parte del cliente, se deberá comunicar a FAMATEL en un plazo no superior a los 14 días naturales posteriores a la recepción del producto.

En el caso que fuera necesario devolver material a FAMATEL, el departamento de incidencias gestionará la recogida del material, proporcionando al cliente un número de incidencia que deberá indicarse en el bulto.

Una vez que el material devuelto llegue a las instalaciones de FAMATEL, éste será revisado y en el caso que la incidencia proceda se realizará el abono correspondiente del material. En caso de discrepancia, se contactará con el cliente y se acordará como proceder.

### Solicitud de devolución de material por motivos comerciales

El Grupo Famatel, se reserva el derecho de aceptar devoluciones por motivos comerciales a no ser que esto redunde en beneficio mutuo para ambas partes y siempre de acuerdo con las siguientes condiciones:

1. Todas las devoluciones comerciales deberán ser autorizadas por el Departamento Comercial de Famatel.
2. FAMATEL no aceptará devoluciones de material suministrado con una antigüedad de más de un año.
3. El producto debe estar en perfectas condiciones, sin usar y en su embalaje original. Solo admitiendo la devolución de embalajes y estuches completos.
4. El material devuelto deberá viajar a portes pagados y enviarse a la siguiente dirección:  
  
Polígono industrial El Ramassar – Calle Osona, s/n, 08520 - Les Franqueses del Vallès (Barcelona)
5. La devolución deberá incluir un packing list que contenga la siguiente información:
  - Número de devolución, proporcionado previamente por el departamento de incidencias.
  - Referencia devuelta, cantidad y motivo.
6. El equipo de FAMATEL revisará el material devuelto, para comprobar que este se encuentra en óptimas condiciones y coincide en referencia y en cantidad en lo indicado en el packing list. En caso de discrepancia, se informará al cliente.

Solo se abonará el material recibido y que se encuentre en buen estado. Si el material no es apto para la venta, no es funcional o está dañado, no se abonará.



**Famatel**<sup>®</sup>

**famatel.com**

Av. El Pla, 11. P.I. El Pla.

08185 Lliçà de Vall

Barcelona - Spain

T. + 34 938 634 640

Ref. 258000051



8 429760 816959